



# EOX REBUILD

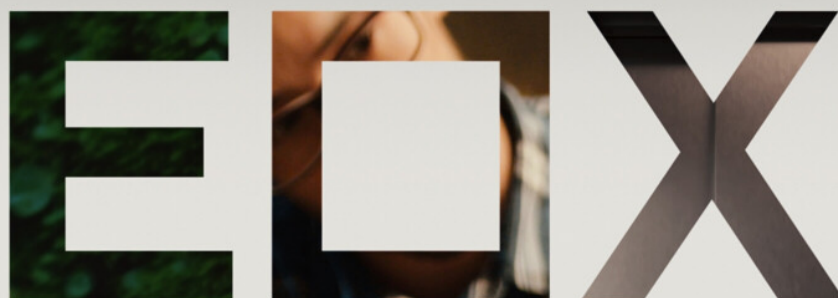
Der öko-digitale und flexible  
Ersatzanlagen-Aufzug

# SAY HELLO TO EOX

EOX ist die energieeffiziente und von Grund auf digitale Aufzugsplattform von TK Elevator für low-rise und mid-rise Gebäude. Ein zukunftssicheres Zusammenspiel der neuesten energiesparenden und digitalen Technologien in der vertikalen Mobilität. EOX steht für das Commitment von TK Elevator, mit unseren Produkten den Wert Ihrer Gebäude zu erhöhen: Durch einen Beitrag zur Energieeffizienz **[E]** und zur Reduzierung Ihres CO<sub>2</sub>-Fußabdrucks. Indem wir unsere Kunden in den Mittelpunkt stellen **[O]** und unser Produkt an den heutigen und künftigen Bedürfnissen all jener ausrichten, die ein Gebäude planen, errichten, verwalten und nutzen. Und durch die digitale Transformation **[X]** des Aufzugfahrens.



Scannen Sie den QR-Code mit Ihrem Smartphone, um das EOX-Produktvideo auf YouTube anzusehen



# EOX Rebuild auf einen Blick

EOX Rebuild ist die spezielle Ersatzanlage aus der EOX Produktfamilie energieeffizienter und digitaler Aufzüge von TK Elevator. EOX Rebuild bietet alle öko-digitalen Vorteile der EOX Aufzugsplattform mit zusätzlicher Flexibilität zur Anpassung an bestehende Aufzugsschächte. Der Austausch eines alten Lifts in Ihrem Gebäude gegen einen neuen EOX Rebuild-Aufzug verbessert Sicherheit, Barrierefreiheit, Fahrkomfort, Zuverlässigkeit und das gesamte Fahrerlebnis der Nutzer, und senkt gleichzeitig Energieverbrauch und Betriebskosten.

ÜBERSICHT	
<b>Aufzugstyp</b>	Maschinenraumlos mit Riementechnologie, produziert in Europa
<b>Anwendungsbereich</b>	Ersatzanlage in bestehenden Wohngebäuden sowie in Büros, Hotels und öffentlichen Gebäuden
<b>Nennlast</b>	320 / 450 / 630 / 825 / 1000 kg
<b>Geschwindigkeit</b>	1.0 m/s   1.6 m/s   1.75 m/s
<b>Förderhöhe</b>	Bis zu 40 m (1.0 m/s)   Bis zu 75 m (>1.0 m/s)
<b>Haltestellen</b>	Bis zu 25 Stopps
<b>Kabine</b>	Designlinien C, B und A inkl. Option für bauseitige Kabinenauskleidung
<b>Türtypen</b>	Seitlich öffnend mit 2 oder 3 Türblättern, zentral öffnend mit 4 Türblättern
<b>Türöffnungsbreite</b>	700 – 1000 mm
<b>Türhöhe</b>	2000 / 2100 mm
<b>Kabinenhöhe</b>	2100 / 2200 / 2300 mm
<b>Flexibilität</b>	Flexible Kabinenabmessungen in 10-mm-Schritten Flexible Türpositionierung in 1-mm-Schritten
<b>Energieeffizienz</b>	Regenerativer Antrieb Standby- und Eco-Modus
<b>Digitale Komponenten</b>	IoT-fähige und AI-fähige Computing-Hardware Intelligente Sensoren inkl. optischer Sensor in der Kabine
<b>Fahrgasterlebnis</b>	7" / 10" Multimedia-Display in der Kabine mit Infotainment Aufzug rufen übers Handy mit der AGILE Mobile App
<b>Spezialoptionen</b>	Extra-reduzierter Schachtkopf 230-V-Stromversorgung



## INHALT

**2**

Say hello to EOX

**13**

EOX Rebuild  
Kabinendesign

**29**

Bedientableaus  
und Anzeigen

**39**

Ausstattung und  
Optionen

**43**

Planung Ihres EOX  
Rebuild

**47**

Über TK Elevator

## Mehr über EOX



### **Kabinendesigner Tool für EOX- Aufzüge**

Mit dem Kabinendesigner  
Tool für EOX-Aufzüge  
können Sie Ihre Kabine  
genau nach den  
Anforderungen Ihres  
Projekts konfigurieren.



### **EOX in low-rise Gebäuden**

450-2.500 kg | 1.0-1.75 m/s |  
bis zu 75 m

# Neustart für den Lebenszyklus Ihres Gebäudes mit EOX Rebuild

In ganz Europa zeigt sich ein klarer Trend zur Renovierung und Sanierung bestehender Gebäude. Know-how und Technologie zur Steigerung der Aufwertung alternder Häuser sind heute breit verfügbar und wirtschaftlich attraktiv. Die Erneuerung von innen heraus wird zum nachhaltigen Ansatz unserer Zeit. EOX Rebuild wurde genau dafür entwickelt: Ein Aufzug, der den Wert Ihrer Gebäude erhöht, wenn Sie deren Lebenszyklus neu starten.

Mit EOX Rebuild wird der Neustart des Aufzugs-Lebenszyklus auch zum Neustart für Ihr Gebäude – und mit TK Elevator haben Sie einen erfahrenen und kompetenten Partner an Ihrer Seite. Wir begleiten Sie und die Nutzer Ihres zukünftigen TKE-Aufzugs bei jedem Schritt – wir beraten, planen, berechnen, informieren und setzen alles termingerecht und wie vereinbart um.



# Voller Funktionsumfang zu Ihrem Vorteil



## Regenerativer Antrieb

EOX Rebuild gewinnt Energie aus dem Bremsvorgang zurück und speist sie als Strom in das Gebäude ein, damit andere Verbraucher diesen nutzen können. Dies ist eine wichtige Funktion zur Senkung des Energieverbrauchs und der Kosten.



## Multimedia-Display

Der serienmäßige Bildschirm in der Kabine ist ein 7- oder 10-Zoll-TFT-Display, das das Fahrerlebnis durch Animationen und Infotainment-Funktionen wie die Schlagzeilen des Tages und die lokale Wettervorhersage bereichert.



## „Swipe a ride“ am Handy

Eine Smart-Home-Funktion für Ihr bestehendes Gebäude: Fahrgäste können alternativ zur Tasterbedienung eine Aufzugsfahrt übers Smartphone\* anfordern.



## Eco-mode

Der Aufzug passt sich dem Fahrgastaufkommen im Gebäude an und verringert seine Beschleunigung in den verkehrsarmen Zeiten. Dadurch werden Verschleiß an elektrischen und mechanischen Bauteilen sowie die Betriebskosten reduziert.



## Riementechnologie

Der EOX Rebuild-Antriebsstrang ist ein hochmoderner Riemenantrieb made in Germany. Die Maschine zeichnet sich durch eine ultrakompakte Bauweise aus und arbeitet getriebeles und frequenzgesteuert.



## Steuerung in der Türzarge

Die ultrakompakte Steuerung ist einfach zugänglich in der Türzarge integriert, und es sind auch keine zusätzlichen Bauarbeiten erforderlich. Bei Bedarf kann die Steuerung auch außerhalb des Schachts in einem schmalen Steuerungsschrank aufgestellt werden.



## Sicher und normenkonform

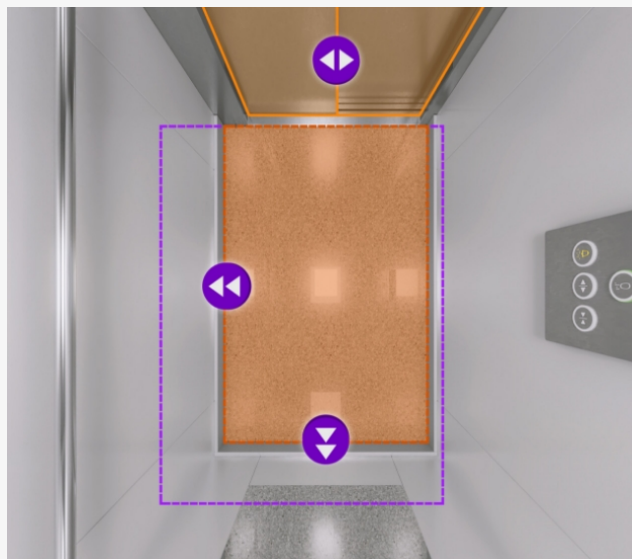
EOX wird an unseren TKE-Produktionsstandorten in Europa hergestellt und erfüllt alle Industrienormen und Vorschriften, wie beispielsweise EN 81-20/50, EN 81-21 und EN 81-70 A1.

\* Die TKE AGILE Mobile App ist für iOS und Android in den jeweiligen App-Stores verfügbar. Für das Ausführen von Fernrufen ist eine Autorisierung für den Zugriff auf Kamera und Geostandort erforderlich.

# Integrierte Flexibilität zur Anpassung an Ihr Gebäude

## Flexible Kabinen-Abmessungen

Mit EOX Rebuild wird jeder Zentimeter des verfügbaren Platzes im bestehenden Schacht genutzt, weil nicht nur eine Reihe fixer Kabinengrößen zur Auswahl steht. Stattdessen können die Standarddimensionen in 10-mm-Schritten angepasst werden, was häufig dazu führt, dass ein EOX Rebuild-Ersatzaufzug eine größere Kabine bieten kann als die vorherige Anlage.



## Flexible Tür-Positionierung

Vermeiden Sie bauliche Eingriffe, die in den allgemeinen Bereichen Ihres Gebäudes Staub und Lärm verursachen, mit diesem zentralen Feature von EOX Rebuild: Die Standardposition der Türöffnung in der Kabine lässt sich in 1-mm-Stufen verschieben, um sie genau an die vorhandenen Haltestellen-Öffnungen Ihres Aufzugsschachts anzupassen.

## Optionen, die den Unterschied ausmachen



### Extra-reduzierter Schachtkopf

Für EOX Rebuild ist weder ein Maschinenraum noch zusätzlicher Platz für Komponenten außerhalb des Aufzugsschachts erforderlich: Der kompakte Riemenantrieb und der Frequenzumrichter werden im Schachtkopf montiert, die ultraschlanke Steuerung ist in der Türzarge integriert. Mit dem optionalen extra-reduzierten Schachtkopf, der die erforderliche Schachtkopfhöhe in der obersten Haltestelle auf bis zu 2.500 mm reduziert, ist EOX Rebuild garantiert passgenau.



### 230-V-Stromversorgung

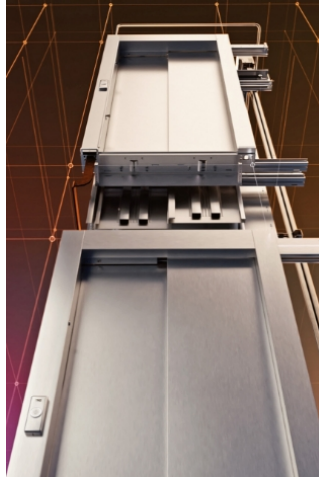
Um den (Neu-)Verkabelungsaufwand bei einer Ersatzanlagen-Modernisierung zu reduzieren, ist EOX Rebuild auch mit einer einphasigen 230-V-Stromversorgung erhältlich, anstelle der herkömmlichen 400-V-Konfiguration, die die meisten modernen Aufzüge benötigen. Die Option erfordert weder zusätzliche Batterien noch elektrische Umbaumaßnahmen im Gebäude. Für Lasten bis 630 kg bei 1.0 m/s verfügbar.

# Energieeffizienz und nachhaltige Fertigung



## Energiesparende Funktionen

Neben dem integrierten regenerativen Antrieb verfügt EOX Rebuild über 100% LED-Beleuchtung in der Kabine und im Schacht sowie über einen Standby-Modus, der durch das automatische Abschalten von Komponenten bei Stillstand des Aufzugs Energie spart.



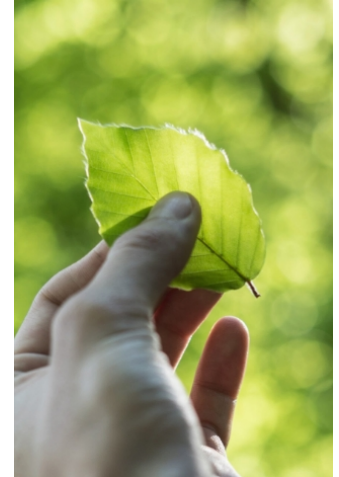
## Energieverbrauchsbericht

EOX Rebuild-Besitzer können über das Online-Kundenportal einen tagesaktuellen Energiebericht erstellen, der sowohl den tatsächlichen Energieverbrauch als auch den rückgewonnenen Strom, der über den regenerativen Antrieb in das Gebäudenetz zurückgespeist wurde, ausweist.



## Nachhaltigkeit made in Europe

EOX Rebuild erreicht die Energieeffizienzklasse A\*. Die europäischen Werke von TK Elevator, in denen alle EOX-Aufzüge hergestellt werden, beziehen zu 100% Ökostrom, wodurch der CO<sub>2</sub>-Fußabdruck des Produkts verringert wird. Für die Transportverpackung werden FSC®-zertifizierte Materialien verwendet.



## Volle Öko-Transparenz

Die umfassende Dokumentation für die EOX-Produktplattform inkludiert eine Umweltproduktdeklaration (EPD) und eine Health Product Declaration (HPD). Für spezifische Anlagen können BREEAM-Berichte erstellt werden.

**EOX**  
**EPD®**

Umweltproduktdeklaration ansehen und herunterladen auf [environdec.com/library/epd8258](https://environdec.com/library/epd8258)

\* Energieeffizienzklasse A zertifizierte Referenzanlagen: 630 kg, 12 m Förderhöhe und 1000 kg, 32 m Förderhöhe, Nutzungskategorie 2 (125 Fahrten/Tag). Das Energieeffizienz-Rating Ihres EOX Aufzugs ist abhängig von der spezifischen Konfiguration und den Gegebenheiten sowie dem Verkehrsaufkommen in Ihrem Gebäude.

# Bereit für morgen – schon heute



## Zertifiziert cybersicher

Die EOX-Plattform wurde nach dem neuen Cybersicherheitsstandard IEC 62443/ISO 8102-20 zertifiziert, der für die Aufrechterhaltung der Sicherheit und Zuverlässigkeit kritischer Infrastrukturen sowie für die Gewährleistung des Dauerbetriebs von Aufzügen von entscheidender Bedeutung ist. Das Zertifikat bedeutet, dass EOX Rebuild die neuesten Standards für den Schutz vor unbefugtem Zugriff auf die Aufzugssteuerung und vor Cyberangriffen erfüllt.



## Intelligente Sensoren

EOX Rebuild enthält neue intelligente Sensoren für mehr Sicherheit und Zuverlässigkeit, etwa einen optischen Sensor in der Kabine und einen Beschleunigungs-Sensor, der das Bewegungsverhalten der Kabine und der Türen überwacht.



## Integrierte digitale Hardware

Integrierte Cloud-Konnektivität und eine leistungsstarke, IoT-fähige und AI-fähige Recheneinheit machen EOX Rebuild bereit für aktuelle und künftige digitale Add-ons und Services.



## Drahtloses Software-Update

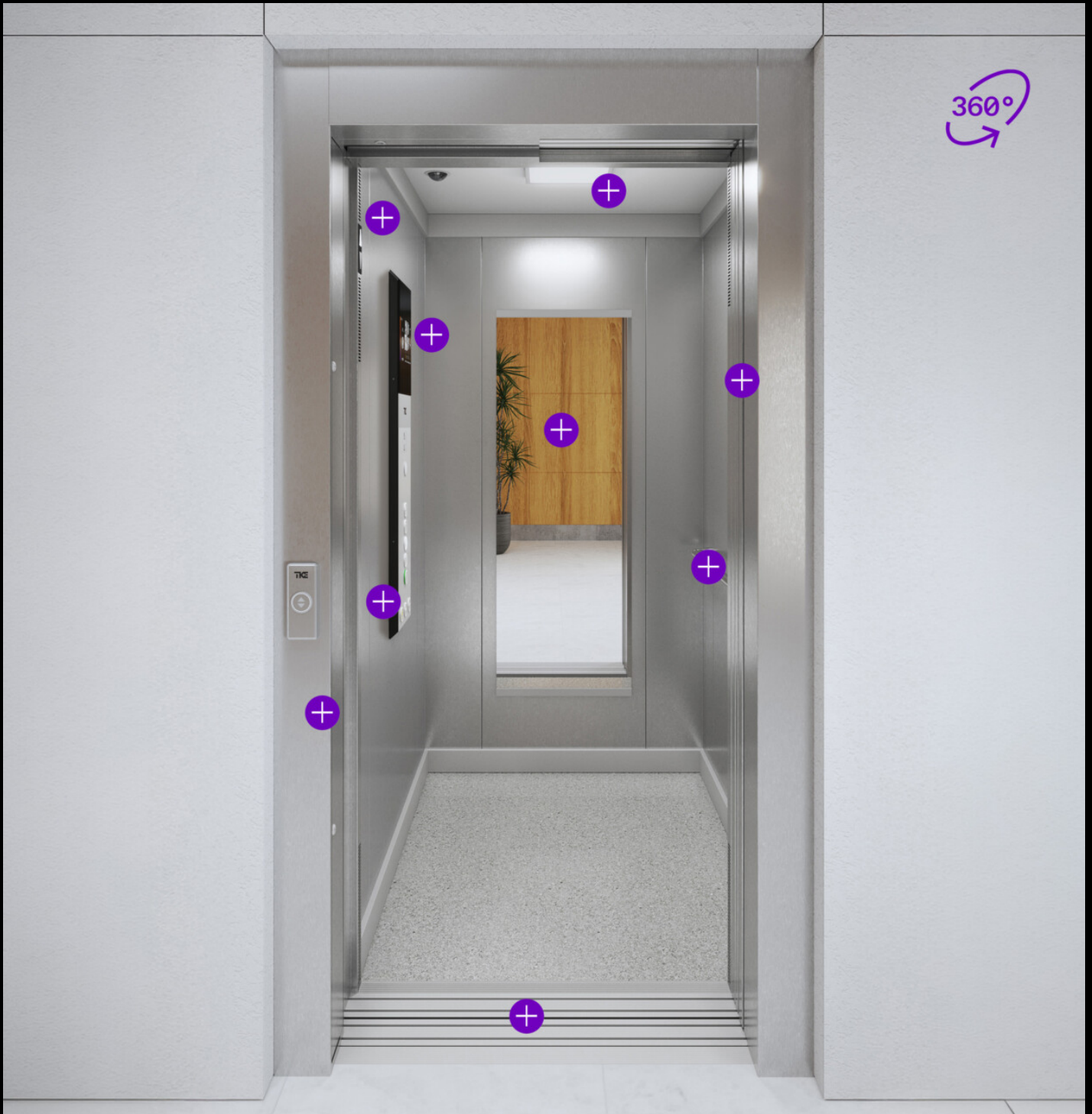
EOX Rebuild kann Software-Updates für digitale Dienste "over the air" empfangen, ohne dass ein Einsatz vor Ort erforderlich ist.

## TKE Kundenportal

Das Online-Kundenportal ist Ihr Eingangstor, um auf Dokumente zuzugreifen, Aufzugsdaten anzuzeigen oder digitale Dienste zu abonnieren. Der Zugang ist kostenfrei und enthält ein Set an Basisfunktionen.



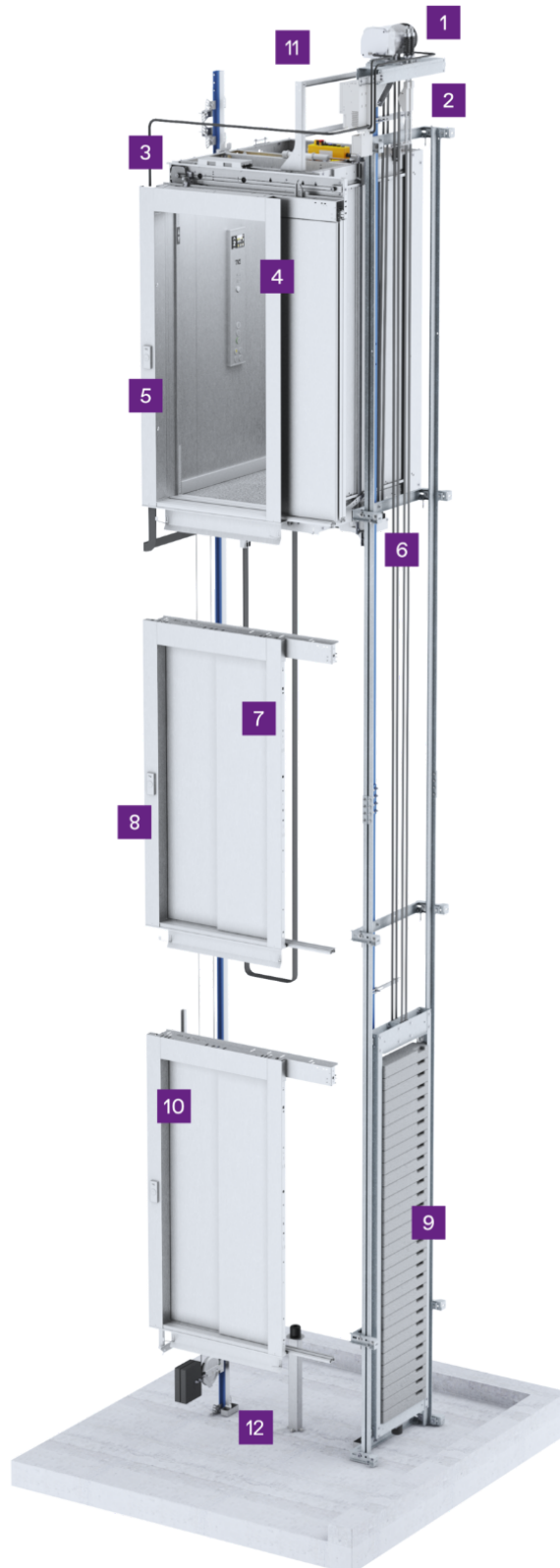
# Werfen Sie einen 360°-Blick auf die Vorteile einer Ersatzanlage



Scannen Sie den QR-Code, um diesen interaktiven Inhalt in der digitalen Version der Broschüre anzuzeigen.



# Entdecken Sie Technik & Ingenieurskunst von EOX Rebuild



## 1 Antrieb "made in Germany"

Der EOX Rebuild-Antriebsstrang ist ein hochmoderner Riemenantrieb, hergestellt von TK Elevator in unserem Produktkompetenzzentrum in Esslingen, Deutschland. Die ultrakompakte Maschine ist getriebelos und frequenzgesteuert. Das sorgt für eine außergewöhnlich komfortable, nahezu vibrationsfreie und auch sehr leise Fahrt.

## 2 Energierückgewinnung

Jeder EOX Rebuild-Aufzug ist serienmäßig mit einem regenerativen Antrieb ausgestattet. Wenn sich die Kabine ohne Fahrgäste nach oben oder voll beladen nach unten bewegt, wird Energie zurückgewonnen und als Strom in das Gebäudenetz eingespeist, den andere Stromverbraucher nutzen können.

## 3 Intelligente Sensoren

EOX Rebuild nutzt neue intelligente Sensoren, die mit seiner leistungsstarken digitalen Hardware verbunden sind: einen optischen Sensor in der Kabine, um die Sicherheit der Fahrgäste zu verbessern, und einen Beschleunigungssensor zur Überwachung der Bewegungen von Kabine und Türen, um die präventive Wartung zu optimieren.

## 4 Kabinendesign

Jeder EOX Rebuild Aufzug verfügt über ein 7" oder 10" Multimedia-Display in der Kabine. Bereits das Basis-Kabinendesign aus der Designlinie C verfügt serienmäßig über einen großen Sicherheitsspiegel und einen Handlauf aus Edelstahl. Wählen Sie die Designlinien B oder A, um eine noch größere Bandbreite an Materialien und Farben zu erhalten.

## 5 Steuerung in der Türzarge

Die ultrakompakte EOX Rebuild-Aufzugssteuerung ist vollständig in der Türzarge integriert und nicht in einem separaten Schaltschrank untergebracht. Bei Bedarf kann sie natürlich auch außerhalb des Aufzugsschachts positioniert werden, beispielsweise um vorhandene Leitungswege weiter zu nutzen.

## 6 Nachhaltig hergestellt in den europäischen Werken von TK Elevator

EOX Rebuild wird in den Produktionsstätten von TK Elevator in Europa entwickelt und hergestellt. Unsere Aufzugsproduktionsstätten werden zu 100% mit Ökostrom betrieben und tragen so von Anfang an zu einer Verringerung des ökologischen Fußabdrucks unserer Produkte bei. Für die Transportverpackung werden FSC®-zertifizierte Materialien verwendet.

## 7 Große Auswahl an Türtypen

Für maximale Flexibilität ist EOX Rebuild entweder mit seitlich öffnenden Teleskoptüren mit 2 oder 3 Türblättern oder mit 4-blättrigen zentral öffnenden Türen erhältlich. Die verfügbaren Türöffnungsbreiten beginnen bei 700 mm und steigen in 50-mm-Schritten bis auf 1000 mm an.

## 8 Bedientableaus und Anzeigen

Die schlanken Bedienelemente für die Haltestellen der Serie 30 verfügen über ein einteiliges Edelstahlgehäuse und werden direkt am Türrahmen montiert. Die optional erhältlichen Anzeige- und Bedientableaus der Serie 50 überzeugen mit modularem, vielseitigem Aufbau und erweiterter Auswahl hinsichtlich Design und Tastern. Für eine erweiterte Barrierefreiheit kann EOX Rebuild zusätzlich mit einem zweiten horizontalen Kabinentableau mit besonders großen Tastern und dazu passenden Bedienelementen in der Haltestelle ausgestattet werden.

## 9 Geringeres Systemgewicht

Eine EOX Rebuild-Standardkonfiguration mit 630 kg und 5 Haltestellen ist 300 kg leichter als unsere früheren vergleichbaren Produkte, was durch ausgeklügelte Produktverbesserung ohne Kompromisse in Bezug auf Sicherheit und Zuverlässigkeit erreicht wurde. Für den Transport von unseren Werken zu den Montageorten spart diese Gewichtsreduzierung, die übrigens dem Gewicht eines Grizzlybären entspricht, im Durchschnitt 10% der CO<sub>2</sub>-Emissionen.

## 10 Flexible Türpositionierung

Mit EOX Rebuild können Sie die Türöffnung in der Aufzugskabine in 1-mm-Schritten verschieben, um sie präzise an die vorhandenen Haltestellen-Öffnungen Ihres Aufzugsschachts anzupassen.

## 11 Extra-reduzierter Schachtkopf

Mit dieser Option lässt sich EOX Rebuild problemlos in den Schacht Ihres derzeitigen Aufzugs sowie unter einen bestehenden Maschinenraum integrieren. Bei extra-reduziertem Schachtkopf ist die EOX Rebuild-Kabine mit einer integrierten, klappbaren Arbeitsplattform ausgestattet, die es unseren Servicetechnikern ermöglicht, Wartungsarbeiten sicher aus dem Kabineninneren durchzuführen, ohne auf das Kabinendach steigen zu müssen. Der extra-reduzierte Schachtkopf ist mit 1.0 m/s erhältlich, auch mit flexiblen Kabinenabmessungen.

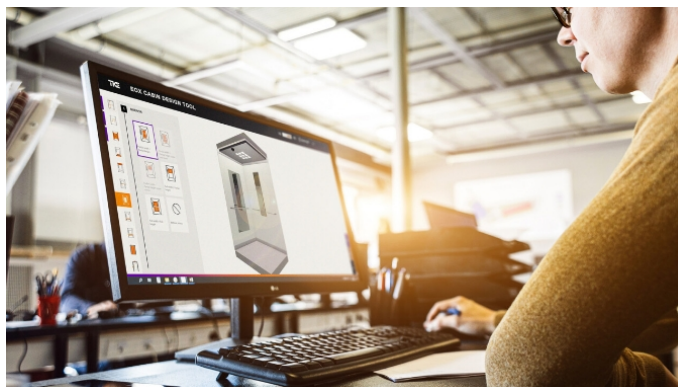
## 12 Optionale 230-V-Stromversorgung

Anstelle des 400-V-Standards ist EOX Rebuild auch mit einer einphasigen 230-V-Stromversorgung erhältlich. Dies ist ein entscheidender Vorteil, um Kapazitäten im Stromnetz Ihres Gebäudes freizusetzen oder den Verkabelungsaufwand bei einer Komplettanierung zu reduzieren. EOX Rebuild mit 230 V benötigt keine zusätzlichen Batterien oder andere nicht standardmäßige Komponenten. Erhältlich bis 630 kg, 1.0 m/s.

# KABINENDESIGN

## Kabinendesigner Tool

Mit dem Kabinendesigner Tool für EOX-Aufzüge können Sie Ihre Kabine genau nach den Anforderungen Ihres Projekts konfigurieren. Wählen und kombinieren Sie Materialien, Farben und Komponenten, erstellen Sie 3D-Visualisierungen, speichern und exportieren Sie Ihr Kabinendesign. Das webbasierte Tool ist kostenlos und erfordert keine Registrierung für Nutzer.



Scannen Sie den QR-Code, um das EOX Kabinendesigner Tool aufzurufen, oder besuchen Sie [eox.tkelevator.com](http://eox.tkelevator.com), wählen Sie eine regionale TKE-Website und navigieren Sie zu "Tools"





# Vergleich der Designlinien

	Designlinie C	Designlinie B	Designlinie A
<b>Material und Farbe der Kabinenwände</b>			
Edelstahl	✓	✓	
Skinplate	✓		
Melamin in Holzoptik		✓	
Farblaminat (glänzend)		✓	
Holzlaminat		✓	
Farbiges Sicherheitsglas			✓
<b>Spiegel</b>			
Spiegeloptionen für Rück- und/oder Seitenwand	4	5	5
Kabine ohne Spiegel	✓	✓	✓
<b>Decken</b>			
Abgehängte Decken		✓	✓
Vandalismusresistente Decken	✓	✓	✓
<b>Handlauf und Sockelleisten</b>			
Handlaufoptionen und -ausführungen	2	2	2
Kabine ohne Handlauf	✓	✓	✓
Sockelleistenoptionen und -ausführungen	1	1	1
<b>Bodenbeläge</b>			
Standard-Vinylboden-Designs	4	4	4
<b>Optionen für individuelles Design</b>			
Kundenseitiger Bodenbelag	✓	✓	✓
Rohkabine für kundenseitiges Design		✓	
<b>Bedientableaus in der Kabine</b>			
Moon	✓	✓	
IL Variable	✓	✓	✓
IL Variable mit schwarzer Glasfront		✓	✓
Edge		✓	
<b>Bedienelemente in der Haltestelle</b>			
Series 30	✓	✓	✓
Series 50	✓	✓	✓
AGILE Destination Controls	✓	✓	✓
<b>Erweiterte Barrierefreiheit</b>			
XL Horizontal COP	✓	✓	
XL LOP	✓	✓	✓
Zweites vertikales Kabinentableau (Edge oder IL Variable)	✓	✓	✓

# Designlinie C



## Maximale Funktionalität

Geradliniges Design, ansprechende und beanspruchbare Materialien in der gesamten Kabine



## Edelstahl-Wände

Klassischer Look, pflegeleicht und maximale Haltbarkeit



## Auf das Wesentliche fokussiert

Designlinie C kombiniert, was Funktionalität ausmacht: Zuverlässigkeit und Leistbarkeit





# Designlinie C Kabinen

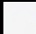


ST = Edelstahl, SK = Skinplate (beschichtetes Stahlblech)



## Stainless steel

-  C30-ST01 Edelstahl gebürstet
-  C32-ST02 Edelstahl Leinen

## Skinplate

-  C20-SK01 White Skinplate
-  C21-SK04 Grey Skinplate
-  C22-SK02 Beige Skinplate
-  C23-SK07 Steel look Skinplate

C30-ST01 Edelstahl gebürstet

## Standard-Kabinendecke in Designlinie C

Weiß beschichtete Kabinendecke mit energieeffizienter LED-Flächenleuchte. Verfügbarkeit und Größe abhängig von Kabinenabmessungen.



LED Plate

## Vandalismusresistente Decken für Designlinie C Kabinen

Abgehängte Decke aus einem Edelstahlkorpus (Unibody) mit integrierter LED Plate. Optional als Varianten mit integriertem Notausstieg verfügbar.



Steel Lightbox



Steel Grille

## Handlauf und Sockelleisten

An einer oder drei Kabinenwänden. Sie können auch eine Kabine ohne Handlauf bestellen.



Handlauf Edelstahl gebürstet

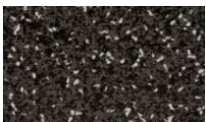


Handlauf Dark Champagne

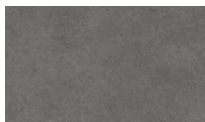


Sockelleisten aus eloxiertem Aluminium

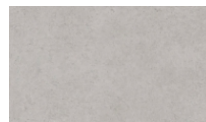
## PVC-Böden



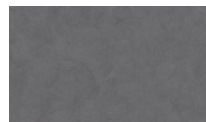
Boden Nature Black Vinyl



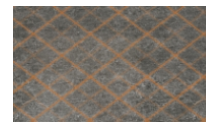
Boden Concrete Dark Grey Vinyl



Boden Concrete Light Grey Vinyl



Boden Esquissé Grey Vinyl



Kundenseitiger Bodenbelag<sup>1</sup>

<sup>1</sup> Kabinenboden-Absenkung von  $\leq 25$  mm für kundenseitig bereitgestellten und installierten Bodenbelag

**Spiegel für Designlinie C / einseitiger Zugang**  
 Alle Spiegel mit Aufbaumontage mit Aluminiumprofilen



Teilbreite / Teilhöhe

Breiter Spiegel, geteilt <sup>1</sup>

Kabine ohne Spiegel

<sup>1</sup> Verfügbar für Kabinenbreite >1.600 mm

**Spiegel für Designlinie C / beidseitiger Zugang**  
 Alle Spiegel mit Aufbaumontage mit Aluminiumprofilen



Breiter Spiegel, geteilt

Volle Breite, nur oben <sup>1</sup>

Kabine ohne Spiegel

<sup>1</sup> Keine Konformität mit EN 81-70

# Designlinie B



## Farben und Holz-Finish

Qualitativ hochwertige Lamine in frischen Farben und natürlich wirkende Holz-Finishes



## Wandverkleidung auf separater Ebene

Das auf der Rohkabine in zweiter Lage angebrachte Wanddekor sorgt für bessere Schalldämmung und ermöglicht flächenbündige Spiegel.



## Größte Vielfalt an Kombinationen

Designlinie B bietet maximale Flexibilität, um das Kabinendesign an Ihr Gebäude anzupassen.





# Designlinie B Kabinen









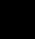
ST = Edelstahl, LM-S = Farbiges Laminat (glänzend), MW = Melamin in Holzoptik, LW = Laminat mit Holzfinish





## Edelstahl

-  B70-ST01 Edelstahl gebürstet
-  B72-ST02 Edelstahl Leinen




## Farbiges Laminat

-  B50-LM01S Crystal White
-  B51-LM03S Pearl
-  B52-LM02S Folkstone
-  B53-LM08S Maui
-  B54-LM12S Levante
-  B55-LM05S Kashmir
-  B56-LM09S Amarena
-  B57-LM06S Dark Chocolate
-  B58-LM07S Diamond Black


## Melamin in Holzoptik

-  B60-MW01 Majestic Acacia
-  B61-MW02 Moon Cherry

## Laminat mit Holzfinish

-  B65-LW02 Natural Cane
-  B66-LW03 Rattan Cane
-  B67-LW07 Burnt Strand

## Individuelles Design

-  B90 custom cabin

B66-LW03 Rattan Cane

## Standard-Kabinendecke in Designlinie B

Weiß beschichtete Kabinendecke mit energieeffizienter LED-Flächenleuchte. Verfügbarkeit und Größe abhängig von Kabinenabmessungen.



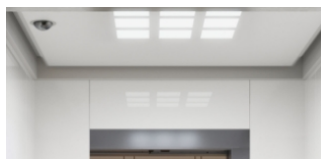
LED Plate

## Abgehängte Decken verfügbar in Designlinie B

Decke aus Polycarbonat mit Edelstahlrahmen und integrierter LED-Beleuchtung



Lightbox



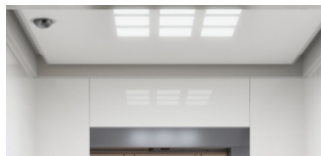
Grille

## Vandalismusresistente Decken für Designlinie B

Abgehängte Decke aus einem Edelstahlkorpus (Unibody) mit integrierter LED Plate. Optional als Varianten mit integriertem Notausstieg verfügbar.



Lightbox



Grille

## Handlauf und Sockelleisten

An einer oder drei Kabinenwänden. Sie können auch eine Kabine ohne Handlauf bestellen.



Handlauf Edelstahl gebürstet



Handlauf Dark Champagne



Sockelleisten aus eloxiertem Aluminium

## Spiegel für Designlinie B / einseitiger Zugang

Alle Spiegel schließen flächenbündig mit der Kabinenwand ab.



Teilbreite / Teilhöhe



Volle Breite / mittlere Höhe <sup>1</sup>



Volle Breite / volle Höhe <sup>2</sup>



Kabine ohne Spiegel

<sup>1</sup> Nur verfügbar mit Handläufen an allen drei Kabinenwänden. Handlauf an der Rückwand montiert auf Edelstahlprofil

<sup>2</sup> Nur verfügbar mit Handläufen an allen drei Kabinenwänden. Handlauf an der Rückwand montiert auf Edelstahlprofil

## Spiegel für Designlinie B / beidseitiger Zugang

Alle Spiegel schließen flächenbündig mit der Kabinenwand ab, Handlauf montiert auf Edelstahlprofil.



Breiter Spiegel, geteilt



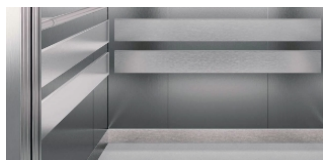
Volle Breite, nur oben <sup>1</sup>



Kabine ohne Spiegel

<sup>1</sup> Keine Konformität mit EN 81-70

## Stoßleisten

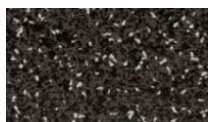


Edelstahl

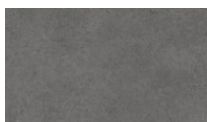


PVC schwarz

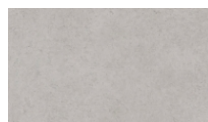
## PVC-Böden



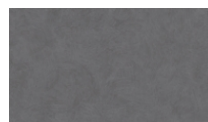
Boden Nature  
Black Vinyl



Boden Concrete  
Dark Grey Vinyl



Boden Concrete  
Light Grey Vinyl



Boden Esquissé  
Grey Vinyl



Kundenseitiger  
Bodenbelag<sup>1</sup>

<sup>1</sup> Kabinenboden-Absenkung von  $\leq 25$  mm für kundenseitig bereitgestellten und installierten Bodenbelag

## Kabine mit Ihrem individuellen Design

Für die größtmögliche Individualisierung des Kabinendesigns wählen Sie das vordefinierte Kabinendesign B90. Dann wird Ihr EOX-Aufzug mit unausgekleideter Rohkabine ausgeliefert. Alle weiteren Komponenten des Kabinendesigns können kundenseitig gestaltet und montiert werden:

- Wandverkleidung
- Spiegel
- Sockelleiste
- Handlauf
- Bodenbelag

Bitte beachten Sie, dass bei der Gestaltung der Kabine auf Beschränkungen hinsichtlich der verwendbaren Materialien, Erhöhung des Gesamtgewichts etc. Rücksicht genommen werden muss. Ihr TK Elevator Vertriebskontakt berät Sie gerne über die technischen Anforderungen und unterstützt Sie bei der Realisierung Ihres individuellen Kabinendesigns.



# Designlinie A



## Wände mit farbigem Sicherheitsglas

Die Glasoberfläche an den Kabinenwänden erzeugt ansprechende Reflexionen und lässt den Aufzug geräumiger wirken.



## Wandverkleidung auf separater Ebene


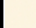






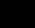
Das auf der Rohkabine in zweiter Lage angebrachte Wanddekor sorgt für bessere Schalldämmung und ermöglicht flächenbündige Spiegel.

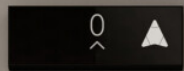


# Designlinie A Kabinen

GL = farbiges Sicherheitsglas

## Farbiges Sicherheitsglas

-  A50-GL01 Crystal White
-  A51-GL03 Pearl
-  A52-GL02 Folkstone
-  A53-GL08 Maui
-  A54-GL11 Lemon
-  A55-GL10 Levante
-  A56-GL06 Dark Chocolate
-  A57-GL13 Storm
-  A58-GL07 Diamond Black



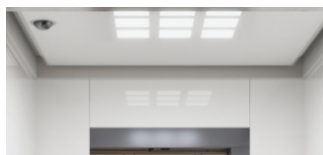
A58-GL07 Diamond Black

## Abgehängte Decken verfügbar in Designlinie A

Decke aus Polycarbonat mit Edelstahlrahmen und integrierter LED-Beleuchtung



Lightbox



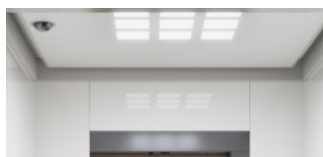
Grille

## Vandalismusresistente Decken für Designlinie A

Abgehängte Decke aus einem Edelstahlkorpus (Unibody) mit integrierter LED Plate. Optional als Varianten mit integriertem Notausstieg verfügbar.



Lightbox



Grille

## Handlauf und Sockelleisten

An einer oder drei Kabinenwänden, montiert auf Edelstahlprofil. Sie können auch eine Kabine ohne Handlauf bestellen.



Handlauf Edelstahl gebürstet

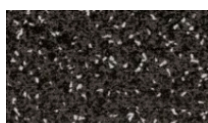


Handlauf Dark Champagne

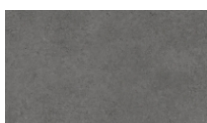


Sockelleisten aus eloxiertem Aluminium

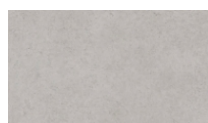
## PVC-Böden



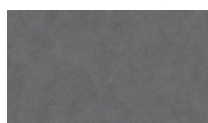
Boden Nature  
Black Vinyl



Boden Concrete  
Dark Grey Vinyl



Boden Concrete  
Light Grey Vinyl



Boden Esquissé  
Grey Vinyl



Kundenseitiger  
Bodenbelag<sup>1</sup>

<sup>1</sup> Kabinenboden-Absenkung von  $\leq 25$  mm für kundenseitig bereitgestellten und installierten Bodenbelag

## Spiegel für Designlinie A / einseitiger Zugang

Alle Spiegel schließen flächenbündig mit der Kabinenwand ab, Handlauf montiert auf Edelstahlprofil.



Teilbreite / Teilhöhe

Volle Breite / mittlere Höhe <sup>1</sup>

Volle Breite / volle Höhe <sup>2</sup>

Kabine ohne Spiegel

<sup>1</sup> Nur verfügbar mit Handläufen an allen drei Kabinenwänden.

<sup>2</sup> Nur verfügbar mit Handläufen an allen drei Kabinenwänden.

## Spiegel für Designlinie A / beidseitiger Zugang

Alle Spiegel schließen flächenbündig mit der Kabinenwand ab, Handlauf montiert auf Edelstahlprofil.



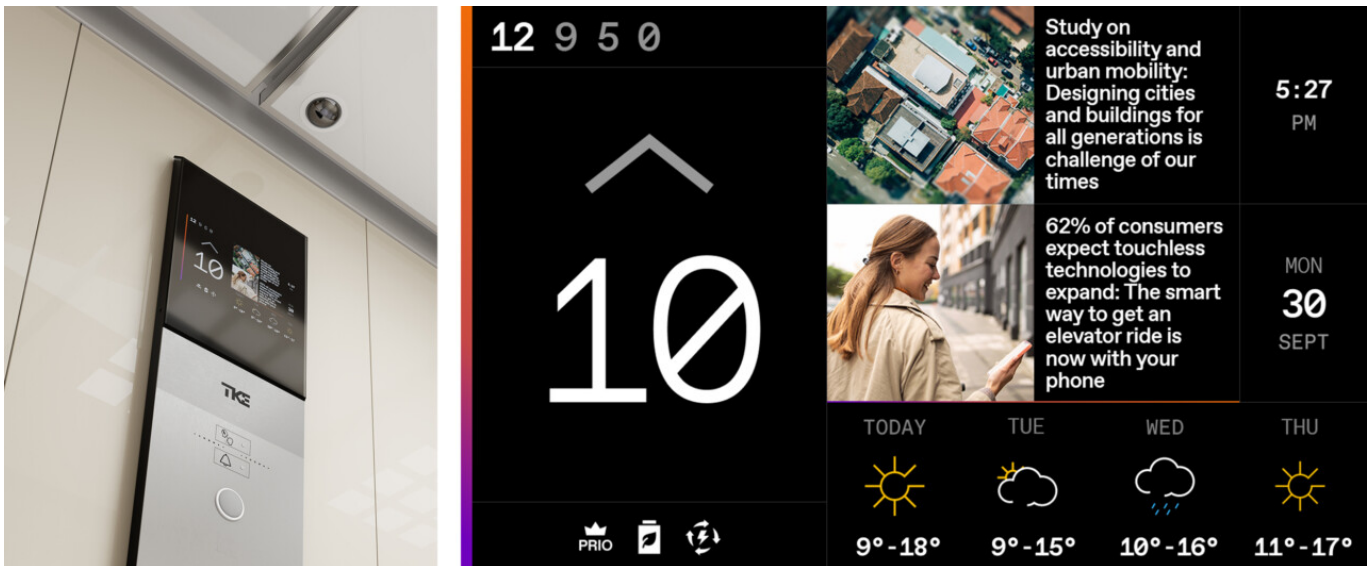
Breiter Spiegel, geteilt

Volle Breite, nur oben <sup>1</sup>

Kabine ohne Spiegel

<sup>1</sup> Keine Konformität mit EN 81-70

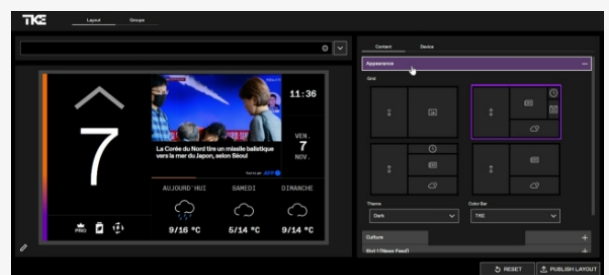
# BEDIENTABLEAUS UND ANZEIGEN



EOX-Aufzüge von TKE haben das Multimedia-Display in der Kabine als Aufzugsstandard etabliert. Zusätzlich zur seiner Hauptfunktion – den Fahrgästen mitzuteilen, wohin der Aufzug fährt – bietet der 7 oder 10 Zoll große Bildschirm ein Nachrichten-Widget mit den Schlagzeilen des Tages und die lokale Wettervorhersage. Die 10-Zoll-Variante verfügt zusätzlich über eine “Nächste Haltestellen”-Anzeige, die über bevorstehende Stopps informiert. Alle Kabinenbedientableaus für EOX Rebuild sind mit dem neuen Multimedia-Display ausgestattet, das das Fahrerlebnis für Besucherinnen und Bewohner in Ihrem Gebäude um gleich mehrere Dimensionen erweitert.

## Individualisierung mit TKE AGILE Infotainment Advanced

AGILE Infotainment Advanced ermöglicht Ihnen eine flexible Anpassung Ihres EOX Rebuild Multimedia-Displays in der Kabine. Wählen Sie aus einer umfangreichen Auswahl an Layouts, veröffentlichen Sie Mitteilungen für Mieter und Besucher des Gebäudes, laden Sie Ihre eigenen Medien hoch, planen Sie die Veröffentlichung von Inhalten und konfigurieren Sie Ihre eigenen Nachrichten-Widget-Kategorien (z. B. Lifestyle, Sport). Bitte wenden Sie sich an TKE um Verfügbarkeit und Funktionsumfang in Ihrer Region zu erfahren.



# Moon Kabinentableau



## Moon

Das kompakte Bedientableau Moon besticht durch ein schnörkelloses Design und einen klaren Fokus auf Funktionalität. Optisches Highlight ist das serienmäßig integrierte 7-Zoll-TFT-Multimedia-Display. Auf dem Tableau aus gebürstetem Edelstahl können bis zu 18 Taster einschließlich Funktionstaster oder Schlüsselschalter untergebracht werden. Mit taktilen Symbolen und/oder Braille-Schrift auf den serienmäßigen Tastern der Serie DB, visueller und akustischer Rufquittierung, dem integrierten Kabinennotlicht und einem Sprachsynthesizer für Fahrt- und Stockwerksansagen erfüllt das Moon-Tableau die Anforderungen der EN 81-70 an die Barrierefreiheit. Eine vandalismusresistente Ausführung mit VB-Tastern ist optional verfügbar. Die Abmessungen betragen 1055×214×33 mm.

Für Moon sind die Taster der DB-Serie mit Edelstahl-Tasterfläche in gebürstet oder Schwarz verfügbar, sowie die vandalismusresistenten Taster der Serie VB.



# Edge Kabinentableau



## Edge

Mit seiner kombinierten Front aus Edelstahl und schwarzem Sicherheitsglas ist das Edge-Tableau eine beliebte Wahl für Gebäude im Komfort- und Premiumsegment. Der Name leitet sich vom prägnanten Design mit den abgeschrägten Kanten ab. Das 10" Multimedia-Display ist hinter der oberen Glasabdeckung eingebettet. Der Edge COP kann mit bis zu 24 Tastern und bis zu 4 Funktionstastern oder Schlüsselschaltern ausgestattet werden. Für EN-81-70-Konformität sind audiovisuelle Rufquittierung und Sprachsynthesizer für Fahrtansagen an Bord. Optional ist eine Induktionsschleife für Fahrgäste mit Hörgerät verfügbar. Edge ist ausschließlich für Design line B Kabinen verfügbar. Abmessungen: 1140×260×36 mm

Verfügbare Taster für Edge: DB-Serie mit gebürsteter oder schwarzer Edelstahl-Tasterfläche, vandalismusresistente Taster der VB-Serie



# IL Variable Kabinentableau



## IL Variable

IL Variable ist das einzige EOX Rebuild-Bedientableau, welches in die Kabinenwand integriert ist. Das geradlinige Design mit durchgehender Edelstahlfront vom Boden bis zur Kabinendecke ist mittlerweile ein zeitloser Klassiker des Aufzugsdesigns geworden. Für EOX Rebuild wird IL Variable mit dem 10" Multimedia-Display aufgewertet sowie zahlreichen Barrierefreiheits-Features: audiovisuelle Rufquittierung, Sprachansage (Synthesizer) und einer optionalen Induktionsschleife für Fahrgäste mit Hörgerät. IL Variable bietet Platz für bis zu 44 Taster inkl. 4 oder 8 Funktionstastern und Schlüsselschaltern. Verfügbar in Edelstahl gebürstet und auch Edelstahl Leinen. Die IL Variable ist für alle Designlinien sowie in dualer COP-Konfiguration verfügbar. Abmessungen: Kabinenhöhe x 260 mm

Verfügbare Taster für IL Variable: DB-Serie mit gebürsteter oder schwarzer Edelstahl-Tasterfläche, vandalismusresistente Taster der VB-Serie



## IL Variable mit schwarzer Glasfront

Das Bedientableau IL Variable ist jetzt exklusiv für Kabinen der Designlinie A und B mit einer schwarzen Sicherheitsglasfront für ein noch eleganteres Erscheinungsbild erhältlich. Die Spezifikationen und Funktionen bleiben gegenüber der Edelstahlvariante unverändert. Es werden Tasten der DB-Serie aus schwarzem Edelstahl empfohlen.



## IL Variable DSC

Für EOX Rebuild-Aufzüge mit der AGILE Destination Controls Zielwahlsteuerung sind am IL Variable DSC Tableau bis zu 8 Funktionstaster oder Schlüsselschalter möglich. Weitere Informationen finden Sie auf der Seite zu AGILE Destination Controls.

# Intelligente Zielwahlsteuerung mit AGILE Destination Controls

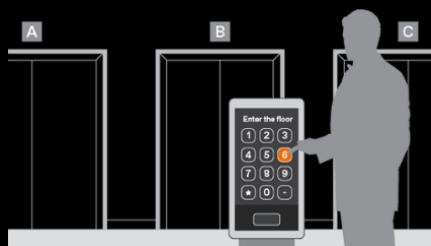
AGILE Destination Controls ist das intelligente Zielwahlsteuerungssystem von TK Elevator, das für Gruppen von bis zu 8 EOX Rebuild-Aufzügen geeignet ist und den Fahrgastfluss dramatisch verbessert, indem es Personen zu jenem Aufzug leitet, der sie auf dem effizientesten Weg an ihr Ziel bringt. Der Algorithmus von AGILE Destination Controls, für die leistungsstarken Hochhausaufzüge von TKE entwickelt und nun auch für EOX Rebuild verfügbar, gruppiert Fahrgäste anhand ihrer Zielhaltestellen wodurch die Anzahl der Zwischenhalte für alle reduziert wird. Das Ergebnis sind um bis zu 25% kürzere Fahrzeiten und eine Steigerung der Förderkapazität um bis zu 30% im Vergleich zu konventionellen Steuerungssystemen.

Der Traffic-Algorithmus von AGILE optimiert nicht nur den Fahrgastfluss, indem sichergestellt wird, dass Nutzer stets den Aufzug nehmen, der sie am schnellsten an ihr Ziel bringt. Es wird auch dynamisch an die aktuelle Verkehrslage im Gebäude angepasst, dank einer selbstlernenden Funktion, die Bewegungsmuster erkennt. Einfach ausgedrückt: AGILE Destination Controls macht die Fortbewegung in Gebäuden wesentlich effizienter und angenehmer, weil es vorhersehbare Staus und lästige Situationen mit vollen Kabinen, die an leeren Haltestellen halten, vermeidet.



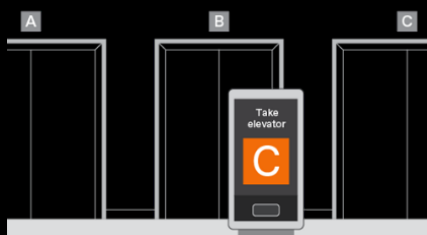
## AGILE Destination Controls: So funktioniert's

### SCHRITT 1



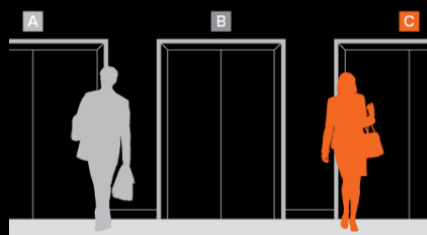
Ankommende Fahrgäste wählen an den AGILE-Terminals in der Haltestelle ihr Zielstockwerk aus.

### SCHRITT 2



Der Algorithmus berechnet die effizienteste Route und ordnet die Fahrgäste den einzelnen Aufzügen zu, nach ihrem Zielort gruppiert.

### SCHRITT 3



Fahrgäste steigen in den ihnen zugewiesenen Aufzug ein und werden mit möglichst wenigen Zwischenstopps ans Ziel befördert.

# Series 30 Haltestellen-Tableaus und Anzeigen

LOP 31



Das besonders kompakte Haltestellentableau LOP 31 misst nur 65×160×21 mm und ist mit einem Unibody-Edelstahlgehäuse ausgestattet. Es wird direkt am Schachttürrahmen oder an der Wand montiert und ist mit den bewährten DB-Tastern von TK Elevator mit taktilen Symbolen und Tasterflächen aus Edelstahl ausgestattet. Neben der weiß leuchtenden Rufquittierung es auch eine akustische Quittierung mit einstellbarer Lautstärke. LOP 31 ist optional mit (Eurozylinder-) Schlüsselschaltern oder vandalismusresistenden VB-Tastern erhältlich.

LIDC 31



Die Etagenanzeige LIDC 31 ist elegant in das Türportal der Kabine integriert und fährt mit dem Aufzug mit. Sie signalisiert den Fahrgästen die aktuelle Fahrtrichtung, indem sie ihre 40 mm hohen Auf- und Abwärtspeile aufleuchten lässt. Außerdem gibt es einen integrierten Gong, der den Fahrgästen die Fahrtrichtung akustisch anzeigt. LIDC 31 ist auch mit den Bedienelementen der Series 50 kompatibel.

LID 31



LID 31 kombiniert das Unibody-Gehäuse des LOP 31 Bedientableaus und die leuchtenden Pfeil-Anzeigen von LIDC 31 und informiert wartende Fahrgäste über die aktuelle Fahrtrichtung des Aufzugs. Zur Aufbaumontage am Schachttürrahmen bzw. an der Wand.

## Taster

Die Series 30 Tableaus sind mit TK Elevators beliebten Tastern der DB-Serie verfügbar (Tasterfläche: Edelstahl gebürstet), oder optional mit den vandalismusresistenten Tastern der VB-Serie.



# Series 50 Haltestellen-Tableaus

## LOP 51

Das LOP 51 ist die Basisversion der modularen Series 50 Haltestellentableaus. Das Bedienpanel mit Edelstahl-Oberfläche und schwarzem Kunststoffgehäuse wird aufgesetzt am Schachttürrahmen oder der Wand montiert. Es erfüllt sämtliche Vorgaben der EN 81-70, vom Leuchtdichtekontrast der Taster bis zur audiovisuellen Rufquittierung mit regelbarer Lautstärke. Die Abmessungen betragen 91×171×19 mm. Standardmäßig mit DB Tastern ausgestattet, kann LOP 51 optional auch mit Eurozylinder-Schlüsselschaltern oder den vandalismusresistenten VB Tastern bestückt werden.



## LOP 52



LOP 52 erweitert das Basistableau um ein zusätzliches Modul nach unten, das für Zugangs- und Sonderfunktionen mit einem (Eurozylinder-) Schlüsselschalter oder einem Taster bestückt wird. Abmessungen: 91×261×19 mm

## LOP 53



LOP 53 erweitert das Basistableau nach oben um ein Anzeige-Modul. Das 3,5" TFT Display mit Glasabdeckung zeigt Position und Fahrtrichtung der Aufzugskabine an. Abmessungen: 91×261×19 mm

## LOP 50



LOP 50 kann einfach alles: das Basistableau, kombiniert mit dem Schlüsselschalter/Taster-Modul unten und der 3,5" Display-Erweiterung oben. Abmessungen: 91×350×19 mm

## Taster

Die Tableaus der Serie 50 sind mit folgenden Tastern bestückbar: DB-Serie Taster mit Tasterfläche in Edelstahl gebürstet oder Edelstahl Schwarz, vandalismusresistente Taster der VB-Serie



# Series 50 Haltestellen-Anzeigen

## LIP 50



Die LIP 50 Haltestellenanzeige wird auf dem Türsturz oder an der Wand über der Aufzugstür positioniert und informiert wartende Fahrgäste mittels Leuchtpfeilen und einem TFT Display über die aktuelle Stockwerksposition und Fahrtrichtung der Aufzugskabine. Schwarze Glasfront mit schwarzem Kunststoffgehäuse. Abmessungen: 260×91×19 mm

## LID 50/51



Die LID 50 Haltestellenanzeige informiert wartende Passagiere über die aktuelle Fahrtrichtung der Aufzugskabine mithilfe von LED-Pfeilen. Montage am Türrahmen oder an der Wand. Schwarze Glasfront mit schwarzem Kunststoffgehäuse. Variante LID 51 mit integriertem Gong-Signal. Abmessungen: 91×101×19 mm

## LIDC 31



Obwohl Teil der Series 30, ist die LIDC 31 Etagenanzeige auch mit Series 50 kompatibel. LIDC 31 ist elegant in das Türportal der Kabine integriert und fährt mit dem Aufzug mit. Sie signalisiert den Fahrgästen die aktuelle Fahrtrichtung, indem sie ihre 40 mm hohen Auf- und Abwärtspfeile aufleuchten lässt.



## Tableaus mit schwarzer Glasfront

Die Series 50 Haltestellentableaus sind auch mit schwarzer Glasabdeckung statt Edelstahl verfügbar. So passen sie noch besser zu den Series 50 Anzeigeelementen.

# Erweiterte Barrierefreiheit

EOX Rebuild ist mit größtmöglicher Barrierefreiheit vor Augen entwickelt worden. Das beginnt beim bewussten Einsatz von mechanischen Tastern in allen Tableaus statt berührungsempfindlicher Flächen oder Touchscreens, dem betont ergonomischen Design von Komponenten wie Handläufen und setzt sich fort mit einer Vielzahl an inkludierten Funktionen, die sicherstellen, dass auch Fahrgäste mit physischen Einschränkungen oder Behinderung den Aufzug problemlos nutzen können. Mit anderen Worten: Jeder EOX Rebuild Aufzug erfüllt die Norm EN 81-70 – und bietet Ihnen noch weitere Möglichkeiten, Ihren Aufzug über die Mindestanforderungen hinaus auf das höchste Niveau barrierefrei zu gestalten.



## Zweites vertikales Kabinentableau

Ein zweites vertikales Kabinenbedientableau verbessert den Verkehrsfluss und hebt den Nutzerkomfort, insbesondere bei sehr breiten oder tiefen Kabinen. Es stellt sicher, dass alle Fahrgäste, die die Kabine betreten, den gewünschten Taster erreichen können. Eine Doppel-Tableau-Konfiguration ist möglich mit Edge oder IL Variable.



## “Rollstuhlfahrer-Taster”

In der Aufzugstechnik spricht man von “verlängerter Türöffnungszeit”: Der “Rollstuhlfahrer-Taster” kann direkt in die Bedientableaus der Serie 50 integriert oder in einem separaten Tableau an der Gebäudewand neben dem Standard-Haltstellentableau positioniert werden. Wird der Taster gedrückt, bleiben die Aufzugstüren länger geöffnet, um einen reibungslosen Zustieg zu gewährleisten.



## Induktionsschleife

Wenn Sie Ihren EOX Rebuild Aufzug mit einer Induktionsschleife ausstatten, können Fahrgäste mit verminderter Hörfähigkeit die Sprachansagen und Audioübertragungen des Notrufsystems direkt auf ihrem Hörgerät empfangen. Ein Piktogramm auf dem Bedientableau signalisiert Nutzern die Verfügbarkeit dieser Funktion.



### XL Horizontal COP

Das XL Horizontal COP ist ein zusätzliches Kabinenbedientableau mit extragroßen Tastern. Es wird an der Seitenwand gegenüber dem Haupt-Bedientableau auf einer Höhe von 850 mm positioniert. Edelstahlgehäuse mit bis zu 8 waagrecht angeordneten Fahrtziel-Tastern mit taktilen Symbolen und Braillebeschriftung. Verfügbar für Designlinien C und B.



### XL LOP

Das XL LOP -Bedientableau ist die Ergänzung des XL Horizontal COP für die Haltestellen. Es wird flächenbündig an der Wand montiert, mit einem oder zwei extragroßen Tastern mit taktilen Symbolen und audiovisueller Rufquittierung. Abmessungen: 80×252×2 mm



# Ausstattung und Optionen I

- Standard
- Option

## ENERGIEEFFIZIENZ

Regenerativer Antrieb	●
LED-Kabinen- und Schachtbeleuchtung	●
Standby-Modus	●
Eco-mode	●
Energieverbrauchsbericht via Kundenportal *	●

## DIGITALE FUNKTIONEN UND SERVICES \*

Integrierte digitale Hardware mit IoT-fähiger und AI-fähiger Hochleistungs-Recheneinheit	●
Zugang zum Kundenportal mit administrativen Informationen und einem Überblick über grundlegende IoT-Leistungsdaten	●
Benachrichtigungen und Alarme (Self-Service)	●
Fahrgast-Infotainment mit Nachrichten und Wetterinformationen	●
Vordefinierte Layouts und Designs für das Multimedia-Display	●
Monitoring-Dashboard	○
API-Konnektivität	○
Drahtlos-Update (OtA) für digitale Services	●
TKE AGILE Advanced Infotainment **	○
API zu kundenseitigem BMS **	○
MAX Monitoring powered by Insight (vor Ort) **	○

## LAYOUT

ohne Maschinenraum	●
In der Türzarge integrierte Steuerung	●
Externer schmaler Steuerungsschrank in beliebiger Haltestelle	○
230V einphasige Stromversorgung	○
Flexible Kabinenmaße in 10-mm-Schritten	●
Flexible Positionierung der Tür in 1-mm-Schritten	●
Seitlich öffnende Türen	●
Zentral öffnende Türen	●
Flexible Türbreite in 50-mm-Schritten	●
Extra-reduzierter Schachtkopf	○
Reduzierte Schachtgrube	○
Notausstieg im Kabinendach ohne Leiter	○
Führungsschienen 2,5 m	○
Fangvorrichtung am Gegengewicht	○

## SICHERHEIT & WARTUNG

Optischer Sensor im Kabineninnenraum	●
Beschleunigungsmesser im Türantrieb	●
Automatische Personenbefreiung zur nächsten Haltestelle	●
Automatische Personenbefreiung zur nächsten Haltestelle (mit USV)	○
Automatische Personenbefreiung zu beliebiger Haltestelle (mit USV)	○
Personenbefreiung via Notstromversorgung	○
Erweiterte Fehlersuche für Service-Techniker *	●
Fernzugriff durch Service-Personal**	●
Lichtgitter-Schutz	●
Notbeleuchtung in Kabine (1 Stunde)	●
VoIP-basiertes digitales Notrufsystem	●
2-Wege-Gegensprechanlage	●
3-Wege-Gegensprechanlage (TKE DES)	○
3-Wege-Gegensprechanlage (2N)	○
Aufzugswärterfunktion	○
Feuchtigkeitssensor in der Schachtgrube	○
Halogenfreie Schachtverkabelung (exkl. Antrieb und Schleppkabel)	○

## VORSCHRIFTEN, NORMEN UND STANDARDS

Brandschutzklassifizierung der Türen E-120	●
Brandschutzklassifizierung der Türen EW-60	○
Brandschutzklassifizierung der Türen EI-60 ***	○
Brandschutzklassifizierung der Türen EI-120 ***	○
EN 81-20/50, Lift-Konstruktion und Sicherheit	●
EN 81-21, Lift-Konstruktion und Sicherheit in bestehenden Gebäuden	●
EN 81-28, Notrufsystem	●
EN 81-70 A1, Barrierefreiheit der Aufzüge	●
EN 81-71, Anti-Vandalismus, teilw. Kategorie 1	○
EN 81-72, Feuerwehraufzug	○
EN 81-73, Evakuierung im Brandfall (externes Signal, manuelle Rückholung, Evakuierung in bis zu 7 Haltestellen)	○
EN 81-77, Erdbebensicherheit Kategorie 0	●
Erdbebensicherheit Kategorie 1 / 2	○

\* Die Bereitstellung aller digitalen (Software-)Dienste ist von einem aktiven Wartungsvertrag mit TK Elevator abhängig.

\*\* Bitte erkundigen Sie sich bei Ihrem TK Elevator-Berater nach der Verfügbarkeit dieser Funktion in Ihrer Region.

\*\*\* Brandschutzklassifizierung EI-60 und EI-120 nicht verfügbar für Schachttüren in der Haltestelle mit der integrierten Steuerung

Die hier enthaltenen Details können nur dann als verbindlich angesehen werden, wenn dies ausdrücklich in schriftlicher Form bestätigt wurde.

# Ausstattung und Optionen II

- Standard
- Option

KOMFORT & BARRIEREFREIHEIT	
Tür öffnen/schließen und Notruf-Drucktaster	●
Große Drucktaster mit Brailleschrift (COP)	●
Runder grüner Rahmen an Taster für Haupthaltestelle	●
Regelbare Lautstärke (35 – 65 dBA)	●
Leuchtdichtenkontrast in den Bedien- und Anzeigeelementen	●
Sprachansage	●
Induktionsschleife (EN 81-70) für Fahrgäste mit eingeschränkter Hörfähigkeit	○
“Rollstuhlfahrer-Taster” in Haltestellen-Bedientableau für verlängerte Türöffnungszeit	○
Kabinen-Lüftung (automatisch / Taster / Schlüsselschalter)	○

ZUGANGSKONTROLLE	
Aufzugauforderung über AGILE Mobile App (GPS & QR) *	●
Löschen von Anrufen durch doppeltes Drücken im COP (Eurozylinder-)Schlüsselschalter im COP für Zugang/Funktionen	○
(Eurozylinder-)Schlüsselschalter im LOP für Zugang/Funktionen	○
Kombinierter Schlüsselschalter/Taster im COP/LOP	○
Bevorzugter/unabhängiger Betrieb des COP	○
Verschlüsselte Kabinenrufe (ECC)	○
LOP “Außer Betrieb”	○
Vorbereitung für Kartenleser (LOP/COP)	○
VIP-Funktion	○
Penthouse-Steuerung	○
Shabbat-Modus	○
TKE AGILE Access **	○

STEUERUNG	
Gruppensteuerungssystem, bis zu 8 Aufzüge	○
Aufzug außerhalb der Gruppe	○
Ungleiche Haltestellen in Gruppe (3. Ruftaster)	○
Sammelsteuerung	○
Druckknopfsteuerung (“Taxi”)	○
Parkhaltestelle an der Haupthaltestelle	●
Dynamische Parkhaltestelle bei Aufzugsgruppen	○
Building Management System (BMS)	○
Abschaltung Steuerung und Kabinenbeleuchtung über LOP-Schlüsselschalter	○
Vorzeitige Türöffnung	○
Multimedia-Schleppkabel (CCTV)	○
TKE AGILE Destination Controls **	○

KABINENDESIGN	
Vorkonfiguriertes Kabinendesign Skinplate	●
Vorkonfiguriertes Kabinendesign Edelstahl	○
Vorkonfiguriertes Kabinendesign mit Wanddekor aus Melamin, Farb- oder Holzlaminat	○
Vorkonfiguriertes Kabinendesign mit Glasdekorwänden	○
Kabinendecke mit LED Plate	●
Abgehängte Kabinendecke	○
Vandalismusresistente abgehängte Decke	○
Vorbereitung für individuellen Bodenbelag ≤ 25 mm	○
Individuelle Kabine	○

BEDIENTABLEAUS UND ANZEIGEN	
<b>Bedientableaus in der Kabine</b>	
Moon Tableau mit 7" Multimedia-Display	●
IL Variable Tableau mit 10" Multimedia-Display	○
Edge Tableau mit 10" Multimedia-Display	○
<b>Series 30 Haltestellen-Tableaus und Anzeigen</b>	
LOP 31 Bedientableau am Türrahmen	●
LOP 31 Bedientableau an der Wand	○
LIDC 31 Pfeil zur Richtungsanzeige im Kabinenportal integriert	●
LID 31 Pfeil zur Richtungsanzeige, Türrahmen oder an der Wand	○
<b>Series 50 Haltestellen-Tableaus und Anzeigen</b>	
LOP 50-53 Bedientableau, Türrahmen oder Wand	○
LID 50/51 Pfeil zur Richtungsanzeige, Türrahmen oder Wand	○
LIP 50 Haltestellenanzeige, am Türsturz oder Wand	○
<b>Sonstige</b>	
Vandalismusresistentes Kabinentableau Moon, Edge oder IL Variable	○
Vandalismusresistentes Haltestellentableau	○
Vandalismusresistente abgehängte Decke	○
Zweites Bedientableau in der Kabine (Edge oder IL Variable)	○
XL Horizontal COP	○
XL LOP	○
Gemeinsames Tableau für Duplex	○

SCHACHT- & KABINENTÜREN	
Schachttüren grundiert in RAL 7040	●
Kabinentüren in Edelstahl gebürstet (AISI 441)	●
Schachttüren in Edelstahl gebürstet (AISI 441)	○
Kabinen-/Schachttüren Edelstahl (AISI 316)	○
Kabinen-/Schachttüren Edelstahl Leinen (AISI 304)	○
Kabinentüren/Schachttüren von Drittanbietern **	○
Glastüren mit Edelstahlrahmen	○

\* Die Bereitstellung aller digitalen (Software-)Dienste ist von einem aktiven Wartungsvertrag mit TK Elevator abhängig.

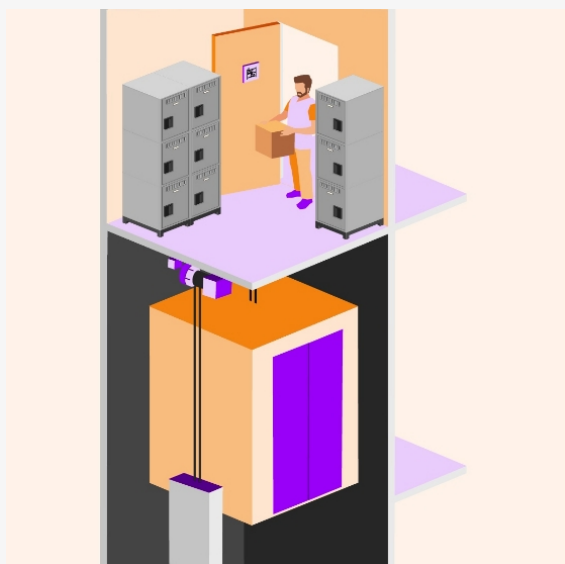
\*\* Bitte erkundigen Sie sich bei Ihrem TK Elevator-Berater nach der Verfügbarkeit dieser Funktion in Ihrer Region.

Die hier enthaltenen Details können nur dann als verbindlich angesehen werden, wenn dies ausdrücklich in schriftlicher Form bestätigt wurde.

# EOX Rebuild mit extra-reduziertem Schachtkopf

Ein wesentlicher Unterschied zwischen alten und modernen Aufzügen liegt im Maschinenraum. Früher benötigten fast alle Aufzüge inklusive der 1.0-m/s-Klasse einen kompletten Raum über dem Schacht, um den sperrigen Antriebsstrang und die Aufzugssteuerung unterzubringen. Zur Jahrtausendwende ermöglichte der technologische Fortschritt kompaktere Komponenten. Dadurch entstanden maschinenraumlose Aufzüge, die vollständig in einem Schacht untergebracht werden konnten, der lediglich oberhalb der letzten Haltestelle etwas zusätzlichen Freiraum erforderte. Gemessen von der Oberkante des Fertigfußbodens am letzten Halt beträgt die typische Standard-Schachtkopfhöhe bei einem maschinenraumlosen Aufzug etwa 3.400 mm. Mit der Option des extra-reduzierten Schachtkopfs kann EOX Rebuild jetzt sogar innerhalb einer Standardraumhöhe ab 2.500 mm eingebaut werden. Das bedeutet: Ganz gleich, um welchen Aufzugstyp es sich bei Ihrem derzeitigen Aufzug handelt, der Austausch durch einen EOX Rebuild wird Ihnen kein Kopfzerbrechen bereiten – außer vielleicht die Frage, was Sie mit dem alten Maschinenraum machen sollen...

## Vorteile des extra-reduzierten Schachtkopfs



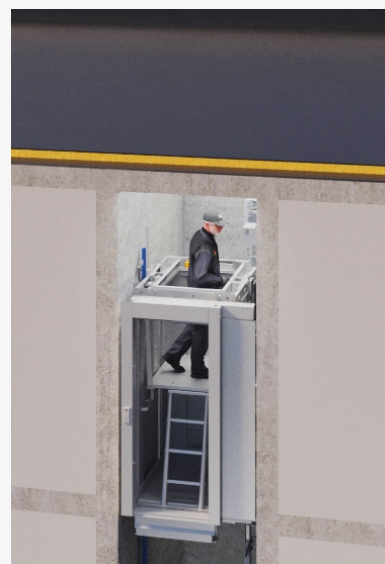
### Maschinenraum zur Umnutzung

Da sich alle Komponenten von EOX Rebuild im Inneren des Schachts befinden, ist kein Maschinenraum mehr erforderlich, sodass dieser beispielsweise als Lagerraum genutzt werden kann.



### Wartung von der Kabine aus

Bei den meisten maschinenraumlosen Aufzügen warten Techniker die Komponenten im Schachtkopf vom Kabinendach aus. EOX Rebuild verfügt über eine in die Kabinendecke integrierte, klappbare Plattform, sodass Wartungsarbeiten von der Kabine aus durchgeführt werden können. Das ist sicherer und schneller.





### Flüsterleise

Falls Sie nun an die Geräusche aus dem Maschinenraum Ihres alten Aufzugs denken: Leistungsdaten belegen, dass EOX Rebuild ein sehr leises Aufzugssystem ist. Eine Geräuschentwicklung (bei 630 kg, 1 m/s) von nur 24 db(A) in benachbarten Räumen bedeutet: ein EOX von nebenan ist leiser als ein Flüstern.



### Reduzierte Schachtgrube

Optional ist EOX Rebuild auch mit reduzierter Schachtgrube erhältlich. Die minimal erreichbare Höhe beträgt nur 450 mm statt der üblichen 1.000 mm. Die Kombination mit extra-reduziertem Schachtkopf ist möglich, es können Einschränkungen gelten.



### Zertifizierte Lösung

Die Optionen für den extra-reduzierten Schachtkopf und die reduzierte Schachtgrube sind baumustergeprüft und erfüllen EN 81-20/50 und EN 81-21.



#### Technische Informationen zur Anwendbarkeit des extra-reduzierten Schachtkopfs

Die Optionen extra-reduzierter Schachtkopf und reduzierte Schachtgrube sind für EOX Rebuild-Aufzüge mit max. 1 m/s verfügbar. Der extra-reduzierte Schachtkopf ist sowohl bei Kabinen in Standardgröße als auch bei Kabinen mit flexiblen Abmessungen anwendbar. Die Kabinen sind ausschließlich mit Steel Lightbox- und Steel Gitter-Decken erhältlich. Die größtmögliche reduzierte Schachtkopfhöhe ist abhängig von der gewählten Nennlast, Kabinenhöhe, Türhöhe, Türtyp und Türmodell. Zum Beispiel wird der niedrigst-mögliche Schachtkopf von 2.500 mm bei 630 kg Nennlast mit 2100 mm Kabinenhöhe und einem Kompakttürmodell mit 2000 mm Höhe erreicht. Bei gleichzeitiger Verkürzung von Schachtkopf und Schachtgrube sind Einschränkungen abhängig von der Konfiguration Ihres EOX Rebuild-Aufzuges möglich.

# PLANUNG



# Schachtlayout

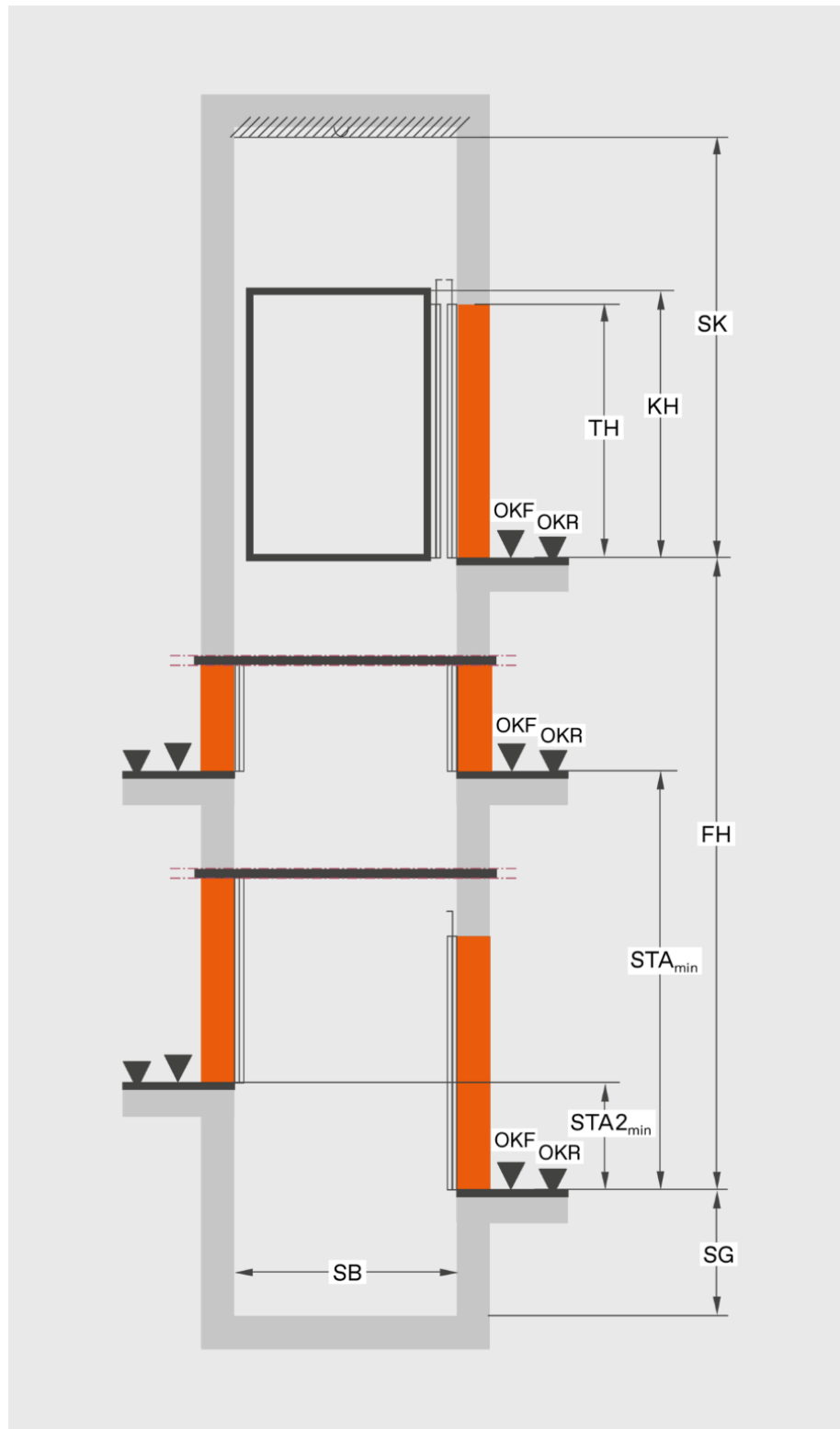
## Werte

<b>ST / SB</b>	siehe Schachtmaßtabelle
<b>SK</b>	min. KH + 1180 mm (1 m/s)
<b>SK red.</b>	KH + 400 mm (1 m/s)
<b>SG</b>	min. 1000 mm (1 m/s)
<b>SG red.</b>	min. 450 mm (1 m/s)
<b>FH</b>	max. 40 m/min. 2900 mm (1 m/s) max. 75 m (>1 m/s)
<b>STA</b>	min. TH+450 mm / max. 11 m
<b>STA2</b>	min. 250 mm
<b>KH</b>	2100 / 2200 / 2300 mm
<b>TH</b>	2000 / 2100 mm
<b>TB</b>	700 - 1000 mm

## Legende

<b>ST</b>	Schachttiefe
<b>SB</b>	Schachtbreite
<b>SK</b>	Schachtkopf
<b>SG</b>	Schachtgrube
<b>FH</b>	Förderhöhe
<b>STA2</b>	Mindesthöhe zwischen Haltestellen
<b>KH</b>	Kabinenhöhe
<b>TH</b>	Türhöhe
<b>OKF</b>	Oberkante Fertigfußboden
<b>OKR</b>	Oberkante Rohfußboden

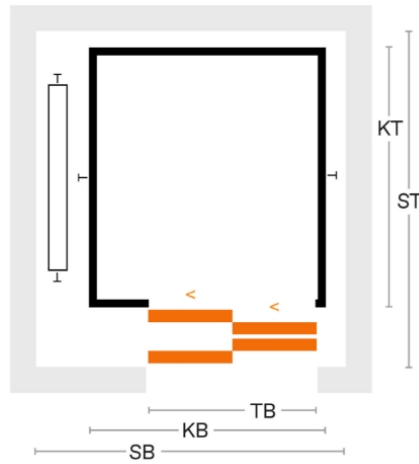
**Hinweis:** Schachtabmessungen mit Standardtoleranzen. In der Planungsphase sollten alle geltenden Normen und Vorschriften berücksichtigt werden. In der Planungsphase sollten alle geltenden Normen und Vorschriften berücksichtigt werden. Alle Kabinen mit integriertem Fangrahmen.



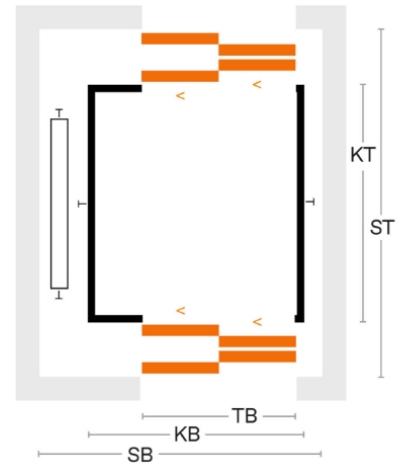
# Türen

## Legende

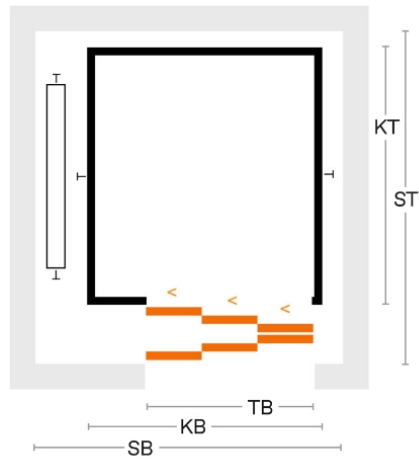
<b>L2</b>	Seitlich öffnende Tür mit 2 Türblättern
<b>L3</b>	Seitlich öffnende Tür mit 3 Türblättern
<b>C4</b>	Zentral öffnende Tür mit 4 Türblättern
<b>S</b>	Einseitiger Zugang
<b>D</b>	Beidseitiger Zugang
<b>ST</b>	Schachttiefe
<b>KT</b>	Kabinentiefe
<b>SB</b>	Schachtbreite
<b>KB</b>	Kabinenbreite
<b>TB</b>	Türbreite



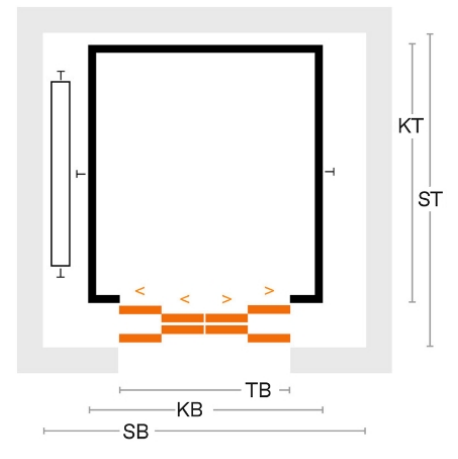
L2 / S



L2 / D



L3 / S



C4 / S

# Ausgewählte Schachtmaße

System				Kabine		Tür				Schacht									
Nennlast	Personen	V <sub>max</sub>	Förderhöhe	Breite x Tiefe	Kabinenhöhe	Zugang	Türtyp	Türbreite	Türhöhe	Schachtbreite	SB Schachtvorderwand	ST Schachtvorderwand	ST Tür in Nische	ST Tür teilw. in Schacht	ST Tür in Schacht	Schachtgrube	Schachtkopf		
kg	N <sup>o</sup>	m/s	≤m	mm x mm	mm	S/D	L2/L3/C4	mm	mm	mm									
320	4	1.0	40	900x1000	2100-2300	S/D	L2/L3/C2/C4	700-800	2000-2100										
320	4	1.0	40	900x1000	2200	S	L3 Slim	800	2000	1380	-	-	1265	1345	1390	1000	3380		
						D							1400	1560	1650				
						S	C4 Slim	750		1405	-	-	1235	1285	1330				
						D							1340	1440	-				
450	6	1.0	40	1000x1250	2100-2300	S/D	L2/L3/C2/C4		2000-2100										
450	6	1.0	40	1000x1250	2200	S	L3 Slim	900	2000	1480	-	-	1515	1595	1640	1000	3380		
						D							1650	1810	1900				
						S	C4 Slim	800		1490	-	-	1485	1535	1580				
						D							1590	1690	-				
630	8	1.0-1.75	75	1100x1400	2100-2300	S/D	L2/L3/C2/C4	700-1000	2000-2100										
630	8	1.0	40	1100x1400	2200	S	L3 Slim	950	2000	1600	-	-	1665	1745	1790	1000	3380		
						D							1800	1960	2050				
						S	C4 Slim	900		1635	-	-	1635	1685	1730				
						D							1740	1840	-				
825	10	1.0-1.75	75	1350x1400	2100-2300	S/D	L2/L3/C2/C4	700-1000	2000-2100										
825	10	1.0	40	1350x1400	2200	S	L2	1000	2000	1850	-	-	1865	1665	1665	1745	1790	1000	3380
						D							1800	1800	1960	2050			
						S	C4 Slim						1635	1685	1730				
						D							1740	1840	-				
		1.75	75			S	L2	1865		1665	1665	1745	1790	1220	3615				
						D		1800		1800	1960	2050							
						S	C4 Slim	1635		1685	1730								
						D		1740		1840	-								
1000	13	1.0-1.75	75	1100x2100	2100-2300	S/D	L2/L3/C2/C4	700-1000	2000-2100										
1000	13	1.0	40	1100x2100	2200	S	L3 Slim	950	2000	1600	-	-	2365	2445	2490	1000	3380		
						D							2500	2660	2750				
						S	C4 Slim			900	1635	-	-	2335	2385	2430			
						D								2440	2540	-			
		1.75	75			S	L3 Slim	950		1600	-	-	2365	2445	2490	1220	3615		
						D							2500	2660	2750				
						S	C4 Slim			900	1635	-	-	2335	2385			2430	
						D								2440	2540			-	

**Extra-reduzierter Schachtkopf und -grube:** siehe Detailseite. **Flexible Kabinenabmessungen:** Optional können die Standardkabinenmaße in 10-mm-Schritten angepasst werden. **Legende:** (S) einseitiger Zugang. (D) beidseitiger Zugang. (L2) Seitlich öffnende Tür mit 2 Türblättern. (L3) Seitlich öffnende Tür mit 3 Türblättern. (C4) Zentral öffnende Tür mit 4 Türblättern. (SB) Schachtbreite. (ST) Schachttiefe. **Hinweis:** Schachtabmessungen mit Standardtoleranzen. Die Abmessungen in dieser Tabelle gelten für Kabinenhöhe=2200 mm und Türhöhe=2000 mm mit Standard-Schachtkopf und -grube. Kabine mit integriertem Fangrahmen (1.0 m/s) oder Kabine mit Fangrahmen (>1.0 m/s). Die Daten auf dieser Seite zeigen einen Ausschnitt des Leistungsumfangs von EOX Rebuild. Für weitere Kabinengrößen und Daten für Ihr konkretes Projekt wenden Sie sich bitte an Ihren regionalen TKE-Kontakt.

# ÜBER TK ELEVATOR

Wir sind Aufzug-Profis. Wir wollen die Welt bewegen. Wir sind bekannt für unsere Leidenschaft für Technologie und unseren hervorragenden Service.



TK Elevator hat sich in den vergangenen Jahrzehnten zu einem der weltweit führenden Aufzughersteller entwickelt und ist seit dem Verkauf durch die thyssenkrupp AG im August 2020 ein eigenständiges Unternehmen. Wir bieten unseren Kunden ein flächendeckendes Servicenetz in über 100 Ländern, das durch über 1.000 Standorte mit mehr als 50.000 Mitarbeitenden für Serviceangebote in nächster Nähe sorgt. Das wichtigste Geschäftsfeld von TK Elevator ist der herstellerunabhängige Service für Mobilitätslösungen durch über 25.000 Servicetechnikerinnen und Servicetechniker.

Das Produktportfolio für Anlagen reicht von Standardaufzügen für Wohn- und Gewerbegebäude bis zu revolutionären kundenspezifischen Lösungen für modernste Wolkenkratzer. Darüber hinaus bieten wir Fahrtreppen und Fahrsteige, Fluggastbrücken, Homelifts sowie Treppen- und Plattformlifte. Integrierte cloudbasierte Servicelösungen gewinnen zunehmend an Bedeutung. Durch diese digitalen Angebote sind der urbanen Mobilität keine Grenzen mehr gesetzt.

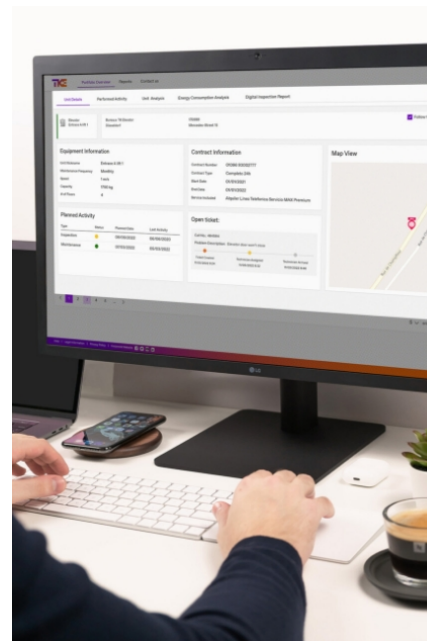
**TK Elevator. Move beyond.**

# Service von TKE für Ihren EOX Rebuild

Mit mehr als 25.000 Servicetechnikerinnen und -technikern sowie rund 1.000 Niederlassungen weltweit vereint TK Elevator globale Erfahrung und Expertise und setzt diese direkt vor Ort praktisch ein. Ihr EOX Rebuild wird immer von einem topausgebildeten Servicetechniker gewartet, der mit Ihrem Gebäude vertraut ist, von einer Niederlassungen in Ihrer Region unterstützt wird und "nebenbei" von einem globalen Servicenetzwerk und modernsten digitalen Tools profitiert.



# Echte Profis und die Power der Cloud



Unsere Servicetechniker haben eine umfangreiche technische und sicherheitstechnische Ausbildung durchlaufen und bilden sich regelmäßig weiter, um sicherzustellen, dass sie ihre Aufzüge effizient, zuverlässig und sicher in Betrieb halten. Außerdem werden sie im Arbeitsalltag durch digitale Hilfsmittel wie z. B. intelligente Störungsanalysen unterstützt, ermöglicht durch unsere cloudbasierten Lösungen für die präventive Wartung.

EOX Rebuild ermöglicht dank seiner On-Board-Recheneinheit und intelligenter Sensoren präzise und vorausschauende Wartung. Der Aufzug berechnet die verbleibende Lebensdauer seiner Komponenten, wodurch Ausfallzeiten reduziert werden. Sollte doch einmal etwas rasch ausgetauscht werden müssen, tragen wir dank unserer leistungsfähigen Ersatzteillogistik dazu bei, die Unannehmlichkeiten auf ein Minimum zu reduzieren.

Wir sind davon überzeugt, dass wir Ihnen den besten Service bieten – aber Sie müssen sich dabei nicht nur auf unser Wort verlassen. Mit EOX Rebuild können Sie den Status und die Leistungsdaten Ihres Aufzuges jederzeit im Kundenportal einsehen\*. Ob Fahrtenanzahl, der Bericht zum Energieverbrauch oder wann unser Servicetechniker das letzte Mal da war – alles ist auf Knopfdruck verfügbar.

\* Hinweis: Verfügbarkeit und Funktionsumfang können je nach Wohnsitzland variieren.

## Ihr Service von TK Elevator Alle Anlagen | Überall | Jederzeit

Mit TK Elevator wird Wartung proaktiv statt reaktiv. Für eine längere Lebensdauer Ihres Aufzugs oder Ihrer Fahrtreppe. Damit sich die Benutzer Ihrer Anlagen jederzeit sicher und effizient fortbewegen. Unsere Kunden können sich darauf verlassen, dass wir auf jedes Problem verlässlich reagieren und es erfolgreich lösen – für alle Anlagen, überall, jederzeit.

Unsere Servicegarantie für alle Marken stellen wir seit mehr als 25 Jahren mit einer eigens dafür geschaffenen, internen Organisation sicher. Unser globales Kompetenznetzwerk "International Technical Services" (ITS) sorgt dafür, dass alle regionalen TKE-Niederlassungen und Servicetechniker jederzeit zu 100% in der Lage sind, alle Anlagen genau so perfekt zu warten wie bei einem Produkt von TK Elevator.



# Mobilität und Ökotransparenz voranbringen

Das Engagement für nachhaltige Mobilität ist ein integraler Bestandteil von TK Elevator. Es bestimmt die Art und Weise, wie wir arbeiten – angefangen beim Produktdesign bis hin zu mehr Transparenz und höherem Engagement entlang der gesamten Wertschöpfungskette, einschließlich Produktion, Montage, Betrieb und Wartung. Als eines der weltweit führenden Aufzugsunternehmen sind wir darin bestrebt, Innovationen und kontinuierliche Verbesserungen voranzutreiben, und zwar in enger Zusammenarbeit mit all unseren Interessengruppen.



# Unsere Bemühungen werden anerkannt durch ...



## CDP A-list

TK Elevator wird in der renommierten A-list der globalen Non-Profit-Organisation CDP ausgezeichnet.



## EcoVadis

Wir wurden mit der EcoVadis-Goldmedaille ausgezeichnet. Damit gehört TK Elevator nun zu den besten 5% aller Unternehmen, die derzeit von der Ratingagentur für Nachhaltigkeit bewertet werden.



## Supplier Engagement Leader

Wir wurden von CDP ausgezeichnet, weil wir Maßnahmen zur Messung und Reduzierung von Umweltrisiken innerhalb unserer Lieferkette ergriffen haben.



## Globales Forum für Aufzugssicherheit

TK Elevator ist Mitgründer des Global Elevator Safety Forum, das sich für eine sichere Branche ohne Unfälle einsetzt.



## Mitglied von RE100

Wir sind der weltweiten RE100-Initiative (Renewable Electricity) beigetreten und haben uns verpflichtet, bis 2030 weltweit ausschließlich Strom aus erneuerbaren Energien zu verwenden.



## The Science Based Targets

Die Initiative "Science Based Targets" hat die Emissionsminderungsziele von TK Elevator als mit den Zielen des Pariser Klimaabkommens vereinbar anerkannt.



## UN Global Compact

TK Elevator ist ein Unterzeichner des UN Global Compact.

## Wir halten unsere ESG-Verpflichtungen schriftlich fest

Der Nachhaltigkeitsbericht von TK Elevator gibt einen Überblick auf unsere Fortschritte sowie die klaren Verpflichtungen, die wir in Bezug auf Umweltschutz, soziale Verantwortung und Governance (ESG) eingegangen sind. Wir stellen uns den Herausforderungen der Nachhaltigkeit und sind darin bestrebt, bei der Entwicklung umweltfreundlicher Mobilitätslösungen eine Vorreiterrolle zu übernehmen. Auf unserer Website können Sie den TK Elevator Sustainability Report herunterladen.



# EOX



[EOX.TKELEVATOR.COM](http://EOX.TKELEVATOR.COM)

## **EOX Rebuild digital product brochure de-EA v08/06/2026 ST2**

Die in dieser Broschüre enthaltenen Details können nur dann als verbindlich angesehen werden, wenn dies ausdrücklich in schriftlicher Form bestätigt wurde. Nachdruck und Speicherung sind nur mit Genehmigung von TK Elevator gestattet. Änderungen der Farben, Optionen und Spezifikationen sind vorbehalten. Bitte beachten Sie, dass alle digitalen (Software-) Dienstleistungen einen gültigen Wartungsvertrag mit TK Elevator für die jeweilige EOX-Aufzugsanlage voraussetzen. Alle in dieser Broschüre abgebildeten Kabinenausstattungen und Multimedia-Display-Optionen dienen nur zur Veranschaulichung. Die abgebildeten Modelle können in Farbe und Material vom Original abweichen. Gemusterte Beispiele sind nicht maßstabgetreu. Ihr Ansprechpartner bei TK Elevator stellt Ihnen gerne echte Materialmuster zur Verfügung.