



EOX

Der energieeffizienten und digitalen
Aufzüge, die Ihre Gebäude aufwerten

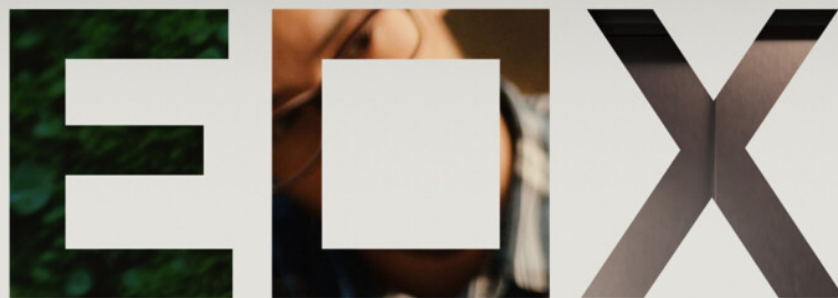
630-1.600 kg | 2.0-3.0 m/s | ≤ 120 m

SAY HELLO TO EOX

EOX ist die energieeffiziente und von Grund auf digitale Aufzugsplattform von TK Elevator für low-rise und mid-rise Gebäude. Ein zukunftssicheres Zusammenspiel der neuesten energiesparenden und digitalen Technologien in der vertikalen Mobilität. EOX steht für das Commitment von TK Elevator, mit unseren Produkten den Wert Ihrer Gebäude zu erhöhen: Durch einen Beitrag zur Energieeffizienz **[E]** und zur Reduzierung Ihres CO₂-Fußabdrucks. Indem wir unsere Kunden in den Mittelpunkt stellen **[O]** und unser Produkt an den heutigen und künftigen Bedürfnissen all jener ausrichten, die ein Gebäude planen, errichten, verwalten und nutzen. Und durch die digitale Transformation **[X]** des Aufzugfahrens.



Scannen Sie den QR-Code mit Ihrem Smartphone, um das EOX-Produktvideo auf YouTube anzusehen



EOX wertet Ihre Gebäude auf

Die EOX-Plattform bietet Ihnen alles, was Sie von einem Aufzug erwarten – und noch mehr. EOX macht viele Premium-Spezifikationen zum Standard und verbindet wie wir heute leben und uns in unserer Welt bewegen: umweltbewusst und allzeit vernetzt. Ganz egal, ob Ihr Gebäude 2 oder 40 Stockwerke hat, ob im funktionalen Wohnbau oder in exklusiven Gewerbeobjekten: EOX-Aufzüge halten Ihr Gebäude zuverlässig in Bewegung und bieten eine moderne digitale Plattform, die alles rund um die vertikale Mobilität komfortabler und effizienter macht.

ÜBERSICHT	
Aufzugstyp	Maschinenraumlos mit Riementechnologie, produziert in Europa
Anwendungsbereich	Hochwertige Wohngebäude, Büros, Hotels, Einkaufszentren, Krankenhäuser, öffentliche Gebäude und Schulen
Nennlast	630 / 825 / 1000 / 1150 / 1275 / 1350 / 1600 kg
Geschwindigkeit	2.0 m/s 2.5 m/s 3.0 m/s
Förderhöhe	Bis zu 120 m
Haltestellen	Bis zu 40 Stopps
Kabine	Designlinien A, B und C inkl. Option für bauseitige Kabinenauskleidung
Türtypen	Seitlich öffnend mit 2 Türblättern, zentral öffnend mit 2 Türblättern
Türöffnungsbreite	900 – 1400 mm
Türhöhe	2000 – 2500 mm
Kabinenhöhe	2200 – 2700 mm
Energieeffizienz	Regenerativer Antrieb
	Standby- und Eco-Modus
Digitale Komponenten	IoT-fähige und AI-fähige Computing-Hardware
	Intelligente Sensoren inkl. optischer Sensor in der Kabine
Fahrgasterlebnis	10" Multimedia-Display in der Kabine mit Infotainment
	Aufzug rufen übers Handy mit der AGILE Mobile App
Spezialoptionen	AGILE Destination Controls Zielwahlsteuerung
	Zutrittskontrolle mit AGILE Access
	MAX Monitoring (vor Ort)



Inhalt

2

Say hello to EOX

9

Kabinendesign

25

Bedientableaus
und Anzeigen

34

Ausstattung und
Optionen

37

Planung

41

Über TK Elevator

Mehr über EOX



EOX Planungstool

Planen Sie Ihren EOX online
inkl. BIM- und CAD-Dateien



EOX in low-rise Gebäuden

450-2.500 kg | 1.0-1.75 m/s |
bis zu 75 m



EOX Renew

Der energieeffiziente und
digitale Aufzug, der die
Barrierefreiheit und den Wert
Ihres Gebäudes erhöht

EOX IM ÜBERBLICK

EOX-Aufzüge befördern Sie auf sicherste und energieeffizienteste Weise. Mit EOX erfüllt TK Elevator das Versprechen, Premium-Funktionen zum Standard zu machen und gleichzeitig Nachhaltigkeit, Energieeffizienz und Digitalisierung in allen Gebäudekategorien voranzutreiben. EOX ist TK Elevators Produktplattform mit dem breitesten Anwendungsbereich und eignet sich für Wohngebäude ebenso wie für Büros und Hotels, Shoppingcenter, öffentliche Gebäude wie Schulen, Gesundheitseinrichtungen und Krankenhäuser. Für mid-rise Gebäude bietet EOX 630 bis 1.600 kg, 2.0 bis 3.0 m/s und eine Förderhöhe bis 120 m.

EOX macht Premium zum Standard



Regenerativer Antrieb

EOX-Aufzüge gewinnen Energie aus dem Bremsvorgang zurück und speisen sie als Strom in das Gebäude ein.



Multimedia-Display

Der serienmäßige 10-Zoll-TFT-Bildschirm in der Kabine bereichert das Fahrerlebnis mit Infotainment-Funktionen.



Eco-mode

Der Aufzug passt sich dem Fahrgastaufkommen im Gebäude an und verringert seine Beschleunigung in den verkehrsarmen Zeiten.



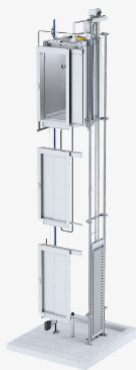
“Swipe a ride” am Handy

Fahrgäste können alternativ zur Tasterbedienung eine Aufzugsfahrt übers Smartphone* anfordern.



* Die **TKE AGILE Mobile** App ist für iOS und Android in den jeweiligen App Stores verfügbar. Für das Ausführen von Fernrufen ist eine Autorisierung für den Zugriff auf Kamera und Geostandort erforderlich.

EOX steht für Fahrkomfort und Ingenieurskunst



Riemen-Technologie

Beim EOX-Antriebsstrang handelt es sich um einen hochmodernen Riemenantrieb "made in Germany". Die Maschine zeichnet sich durch eine ultrakompakte Bauweise aus und arbeitet getriebelos und frequenzgesteuert. Riementechnologie bietet überlegene Energieeffizienz und ein nahezu vibrationsfreies Fahrerlebnis.



In der Türzarge integrierte Steuerung

Die ultrakompakte Steuerung ist in der Türzarge integriert und erfordert keinen zusätzlichen Schrank oder besonderes Augenmerk beim Schachtbau. Optional ist auch eine externe Aufstellung in einem sehr kompakten Steuerungsschrank möglich.



Bis zu 3.0 m/s

Die schnellste EOX-Konfiguration mit einer Geschwindigkeit von 3.0 m/s befördert Ihre Fahrgäste in weniger als einer Minute von 0 auf 120 Meter und bewältigt auch Situationen mit viel Verkehr mit bis zu 240 Verbindungen pro Stunde. EOX erfüllt die Nutzungskategorien 1, 2, 3 und 4 gemäß ISO 25745.



Geräumige Kabinen

EOX erfüllt mühelos die Anforderungen moderner Gewerbearchitektur an das Platzangebot im Aufzug mit Kabinenhöhen von bis zu 2700 mm und entsprechenden Türhöhen und Türöffnungszeiten.



Feuerwehraufzug nach EN 81-72

EOX ist als Feuerwehraufzug gemäß EN 81-72 mit bis zu 3.0 m/s und 1600 kg erhältlich. Und das Beste daran ist: Es ist und bleibt ein EOX-Aufzug mit allen Vorteilen der EOX-Produktplattform.



Absolute positioning system

Ab 2.0 m/s sind EOX-Aufzüge standardmäßig mit einem digitalen Absolutpositionssystem ausgestattet, um die Fahrsicherheit in allen Situationen zu gewährleisten. Bei 3.0 m/s ist das APD-System von EOX SIL3-zertifiziert.



Flexible Kabinen-Abmessungen

Standard-Kabinendimensionen können optional in Schritten von 100 mm angepasst werden, um den Platz im Schacht bestmöglich auszunutzen. Für das Mid-rise-Segment verfügen alle EOX-Kabinen über eine Aufhängung mit Fangrahmen.



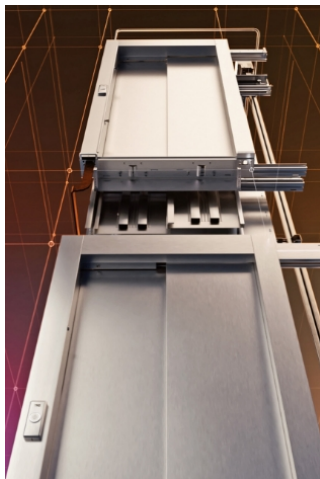
Erfüllt die Normen

EOX wurde unter Einhaltung aller Industrienormen und Vorschriften entwickelt, entspricht EN 81-20/50 und kann EN 81-70 A1 erfüllen. EOX bietet erweiterte Barrierefreiheit.

EOX steht für Energieeffizienz und nachhaltige Fertigung



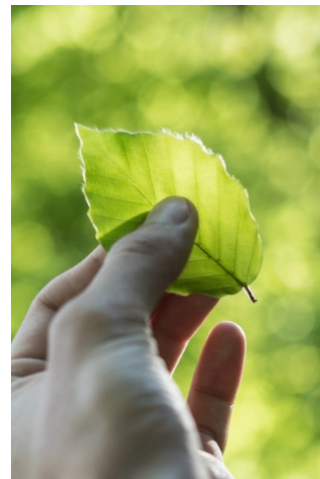
Energiesparende Funktionen
Neben dem integrierten regenerativen Antrieb verfügt EOX über 100% LED-Beleuchtung in der Kabine und im Schacht sowie über einen Standby-Modus, der durch das automatische Abschalten von Komponenten bei Stillstand des Aufzugs Energie spart.



Energieverbrauchsbericht
EOX-Besitzer können über das Online-Kundenportal einen tagesaktuellen Energiebericht erstellen, der sowohl den tatsächlichen Energieverbrauch als auch den rückgewonnenen Strom, der über den regenerativen Antrieb in das Gebäudenetz zurückgespeist wurde, ausweist.



Nachhaltigkeit made in Europe
EOX erreicht die Energieeffizienz-Klasse A*. Die europäischen Werke von TK Elevator, in denen alle EOX-Aufzüge hergestellt werden, beziehen zu 100% Ökostrom, wodurch der CO₂-Fußabdruck des Produkts verringert wird. Für die Transportverpackung werden FSC®-zertifizierte Materialien verwendet.



Volle Öko-Transparenz
Die umfassende Dokumentation für die EOX-Produktplattform inkludiert eine Umweltproduktdeklaration (EPD) und eine Health Product Declaration (HPD). Für spezifische Anlagen können BREEAM-Berichte erstellt werden.

**EOX
EPD®**

Umweltproduktdeklaration ansehen und herunterladen auf
environdec.com/library/epd8258

* Energieeffizienzklasse A zertifizierte Referenzanlagen: 630 kg, 12 m Förderhöhe und 1000 kg, 32 m Förderhöhe, Nutzungskategorie 2 (125 Fahrten/Tag). Das Energieeffizienz-Rating Ihres EOX Aufzugs ist abhängig von der spezifischen Konfiguration und den Gegebenheiten sowie dem Verkehrsaufkommen in Ihrem Gebäude.

EOX ist bereit für morgen – schon heute



Zertifiziert cybersicher

EOX wurde nach dem neuen Cybersicherheitsstandard IEC 62443/ISO 8102-20 zertifiziert, der entscheidend für die Sicherheit und Zuverlässigkeit kritischer Infrastruktur sowie für den unterbrechungsfreien Betrieb von Aufzügen ist. Das Zertifikat bedeutet, dass EOX die neuesten Standards für den Schutz vor unbefugtem Zugriff auf die Aufzugssteuerung und vor Cyberangriffen erfüllt.



Intelligente Zielwahlsteuerung AGILE Destination Controls

AGILE Destination Controls ist das intelligente Zielwahlsteuerungssystem von TK Elevator für EOX, das das Aufzugfahren schneller und komfortabler macht, indem es Fahrgäste stets zu jenem Aufzug leitet, der sie auf dem effizientesten Weg ans Ziel bringt.



Integrierte digitale Hardware

Integrierte Cloud-Konnektivität und eine leistungsstarke, IoT-fähige und AI-fähige Recheneinheit machen EOX bereit für aktuelle und künftige digitale Add-ons und Services.



Intelligente Sensoren

EOX enthält neue intelligente Sensoren für mehr Sicherheit und Zuverlässigkeit, etwa einen optischen Sensor in der Kabine und einen Beschleunigungs-Sensor, der das Bewegungsverhalten der Kabine und der Türen überwacht.



Drahtloses Software-Update

EOX kann Software-Updates für digitale Dienste "over the air" empfangen, ohne dass ein Einsatz vor Ort erforderlich ist.

TKE Kundenportal

Das Online-Kundenportal ist Ihr Eingangstor, um auf Dokumente zuzugreifen, Aufzugsdaten anzuzeigen oder digitale Dienste zu abonnieren. Der Zugang ist kostenfrei und enthält ein Set an Basisfunktionen.

MAX Vor-Ort-Monitoring

Optional verfügbar: Unsere State-of-the-Art-Lösung zur Überwachung und Steuerung von EOX-Aufzügen in gewerblichen Gebäuden, von der Betriebsplanung bis hin zur detaillierten Analyse von Performance-Daten.



EOX KABINENDESIGN





Vergleichstabelle für die Designlinien

	Designlinie C	Designlinie B	Designlinie A
Material und Farbe der Kabinenwände			
Edelstahl	✓	✓	
Melamin in Holzoptik		✓	
Farblaminat (glänzend)		✓	
Holzlaminat		✓	
Farbiges Sicherheitsglas			✓
Spiegel			
Spiegeloptionen für Rück- und/oder Seitenwand	4	5	5
Kabine ohne Spiegel	✓	✓	✓
Decken			
Abgehängte Decken		✓	✓
Vandalismusresistente Decken	✓	✓	✓
Handlauf und Sockelleisten			
Handlaufoptionen und -ausführungen	2	2	2
Kabine ohne Handlauf	✓	✓	✓
Sockelleistenoptionen und -ausführungen	1	1	1
Bodenbeläge			
Standard-Vinylboden-Designs	4	4	4
Optionen für individuelles Design			
Kundenseitiger Bodenbelag	✓	✓	✓
Rohkabine für kundenseitiges Design		✓	
Bedientableaus in der Kabine			
IL Variable	✓	✓	✓
IL Variable mit schwarzer Glasfront		✓	✓
Edge		✓	
Bedienelemente in der Haltestelle			
Series 50	✓	✓	✓
AGILE Zielwahlsteuerung	✓	✓	✓
Erweiterte Barrierefreiheit			
Zweites vertikales Kabinentableau (Edge oder IL Variable)	✓	✓	✓

Designlinie A



Wände mit farbigem Sicherheitsglas

Die Glasoberfläche an den Kabinenwänden erzeugt ansprechende Reflexionen und lässt den Aufzug geräumiger wirken



Wandverkleidung auf separater Ebene

Das auf der Rohkabine in zweiter Lage angebrachte Wanddekor sorgt für bessere Schalldämmung und ermöglicht flächenbündige Spiegel.



Designlinie A Kabinen

GL = Farbiges Sicherheitsglas



Farbiges Sicherheitsglas



A50-GL01



A51-GL03



A52-GL02



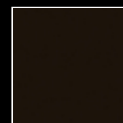
A53-GL08



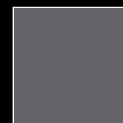
A54-GL11



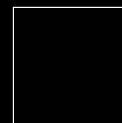
A55-GL10



A56-GL06



A57-GL13



A58-GL07

Kabine A58-GL07 Diamond Black

Abgehängte Decken verfügbar in Designlinie A

Decke aus Polycarbonat mit Edelstahlrahmen und integrierter LED-Beleuchtung



Lightbox



Grille

Vandalismusresistente Decken für Designlinie A

Abgehängte Decke aus einem Edelstahlkorpus (Unibody) mit integrierter LED Plate. Optional als Varianten mit integriertem Notausstieg mit/ohne Leiter verfügbar.



Lightbox



Grille

Handlauf und Sockelleisten

An einer oder drei Kabinenwänden, montiert auf Edelstahlprofil. Sie können auch eine Kabine ohne Handlauf bestellen.



Handlauf Edelstahl gebürstet

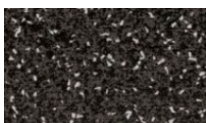


Handlauf Dark Champagne

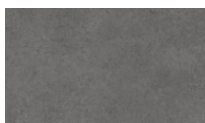


Sockelleisten aus eloxiertem Aluminium

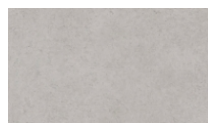
PVC-Böden



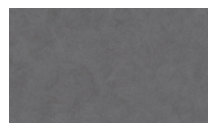
Boden Nature
Black Vinyl



Boden Concrete
Dark Grey Vinyl



Boden Concrete
Light Grey Vinyl



Boden Esquissé
Grey Vinyl



Kundenseitiger
Bodenbelag¹

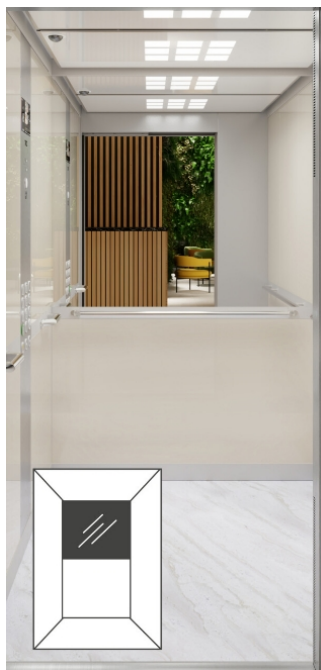
¹ Kabinenboden-Absenkung von ≤ 25 mm für kundenseitig bereitgestellten und installierten Bodenbelag

Spiegel für Designlinie A / einseitiger Zugang

Alle Spiegel schließen flächenbündig mit der Kabinenwand ab, Handlauf montiert auf Edelstahlprofil.



Teilbreite / Teilhöhe



Volle Breite / mittlere Höhe ¹



Volle Breite / volle Höhe ²



Kabine ohne Spiegel

¹ Nur verfügbar mit Handläufen an allen drei Kabinenwänden.

² Nur verfügbar mit Handläufen an allen drei Kabinenwänden.

Spiegel für Designlinie A / beidseitiger Zugang

Alle Spiegel schließen flächenbündig mit der Kabinenwand ab, Handlauf montiert auf Edelstahlprofil.



Breiter Spiegel, geteilt



Volle Breite, nur oben ¹



Kabine ohne Spiegel

¹ Keine Konformität mit EN 81-70

Hinweis: Abbildungen von Kabinendesignelementen in diesem Kapitel (Decken, Handläufe, Sockelleisten, Spiegel, Bodenbeläge) dienen lediglich der Veranschaulichung und können Wandverkleidungen und Kabinenkomponenten zeigen, die bei EOX mit ≥ 2 m/s nicht auswählbar sind.

Designlinie B



Farben und Holz-Finish

Qualitativ hochwertige Lamine in frischen Farben und natürlich wirkende Holz-Finishes



Wandverkleidung auf separater Ebene

Das auf der Rohkabine in zweiter Lage angebrachte Wanddekor sorgt für bessere Schalldämmung und ermöglicht flächenbündige Spiegel.



Größte Vielfalt an Kombinationen

Designlinie B bietet maximale Flexibilität, um das Kabinendesign an Ihr Gebäude anzupassen



Designlinie B Kabinen

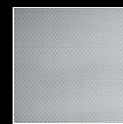
ST = Edelstahl, LM-S = Farbiges Laminat (glänzend), MW = Melamin in Holzoptik, LW = Laminat mit Holzfinish



Edelstahl



B70-ST01



B72-ST02

Farbiges Laminat



B50-LM01S



B51-LM03S



B52-LM02S



B53-LM08S



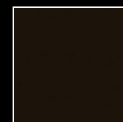
B54-LM12S



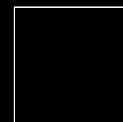
B55-LM05S



B56-LM09S



B57-LM06S



B58-LM07S

Melamin in Holzoptik



B60-MW01



B61-MW02

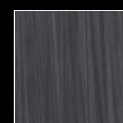
Laminat mit Holzfinish



B65-LW02



B66-LW03



B67-LW07

Individuelles Design



B90-custom

Abgehängte Decken verfügbar in Designlinie B

Decke aus Polycarbonat mit Edelstahlrahmen und integrierter LED-Beleuchtung



Lightbox



Grille

Vandalismusresistente Decken für Designlinie B

Abgehängte Decke aus einem Edelstahlkorpus (Unibody) mit integrierter LED Plate. Optional als Varianten mit integriertem Notausstieg mit/ohne Leiter verfügbar.



Lightbox



Grille

Handlauf und Sockelleisten

An einer oder drei Kabinenwänden. Sie können auch eine Kabine ohne Handlauf bestellen.



Handlauf Edelstahl gebürstet



Handlauf Dark Champagne



Sockelleisten aus eloxiertem
Aluminium

Spiegel für Designlinie B / einseitiger Zugang

Alle Spiegel schließen flächenbündig mit der Kabinenwand ab.



Teilbreite / Teilhöhe



Volle Breite / mittlere Höhe ¹



Volle Breite / volle Höhe ²



Kabine ohne Spiegel

¹ Nur verfügbar mit Handläufen an allen drei Kabinenwänden. Handlauf an der Rückwand montiert auf Edelstahlprofil

² Nur verfügbar mit Handläufen an allen drei Kabinenwänden. Handlauf an der Rückwand montiert auf Edelstahlprofil

Spiegel für Designlinie B / beidseitiger Zugang

Alle Spiegel schließen flächenbündig mit der Kabinenwand ab, Handlauf montiert auf Edelstahlprofil.



Breiter Spiegel, geteilt



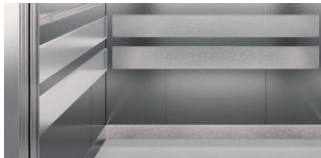
Volle Breite, nur oben ¹



Kabine ohne Spiegel

¹ Keine Konformität mit EN 81-70

Stoßleisten

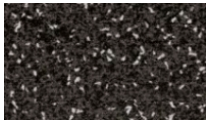


Edelstahl



PVC schwarz

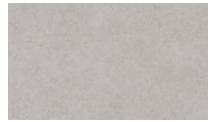
PVC-Böden



Boden Nature
Black Vinyl



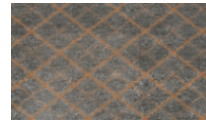
Boden Concrete
Dark Grey Vinyl



Boden Concrete
Light Grey Vinyl



Boden Esquissé
Grey Vinyl



Kundenseitiger
Bodenbelag¹

¹ Kabinenboden-Absenkung von ≤ 25 mm für kundenseitig bereitgestellten und installierten Bodenbelag

Hinweis: Abbildungen von Kabinendesignelementen in diesem Kapitel (Decken, Handläufe, Sockelleisten, Spiegel, Bodenbeläge) dienen lediglich der Veranschaulichung und können Wandverkleidungen und Kabinenkomponenten zeigen, die bei EOX mit ≥ 2 m/s nicht auswählbar sind.

Kabine mit Ihrem individuellen Design

Für die größtmögliche Individualisierung des Kabinendesigns wählen Sie das vordefinierte Kabinendesign B90. Dann wird Ihr EOX-Aufzug mit unausgekleideter Rohkabine ausgeliefert. Alle weiteren Komponenten des Kabinendesigns können kundenseitig gestaltet und montiert werden:

- Wandverkleidung
- Spiegel
- Sockelleiste
- Handlauf
- Bodenbelag

Bitte beachten Sie, dass bei der Gestaltung der Kabine auf Beschränkungen hinsichtlich der verwendbaren Materialien, Erhöhung des Gesamtgewichts etc. Rücksicht genommen werden muss. Ihr TK Elevator Vertriebskontakt berät Sie gerne über die technischen Anforderungen und unterstützt Sie bei der Realisierung Ihres individuellen Kabinendesigns.



Designlinie C



Maximale Funktionalität

Geradliniges Design, ansprechende und beanspruchbare Materialien in der gesamten Kabine



Edelstahl-Wände

Klassischer Look, pflegeleicht und maximale Haltbarkeit



Auf das Wesentliche fokussiert

Designlinie C kombiniert, was Funktionalität ausmacht: Zuverlässigkeit und Leistbarkeit



Designlinie C Kabinen

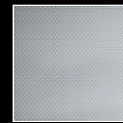
ST = Edelstahl



Edelstahl



C30-ST01



C32-ST02

Kabine C30-ST01 Edelstahl gebürstet

Vandalismusresistente Decken für Designlinie C Kabinen

Abgehängte Decke aus einem Edelstahlkorpus (Unibody) mit integrierter LED Plate. Optional als Varianten mit integriertem Notausstieg mit/ohne Leiter verfügbar.



Steel Lightbox



Steel Grille

Handlauf und Sockelleisten

An einer oder drei Kabinenwänden. Sie können auch eine Kabine ohne Handlauf bestellen.



Handlauf Edelstahl gebürstet



Handlauf Dark Champagne



Sockelleisten aus eloxiertem Aluminium

Spiegel für Designlinie C / einseitiger Zugang

Alle Spiegel mit Aufbaumontage mit Aluminiumprofilen.



Teilbreite / Teilhöhe



Breiter Spiegel, geteilt ¹



Kabine ohne Spiegel

¹ Verfügbar für Kabinenbreite >1.600 mm

Spiegel für Designlinie C / beidseitiger Zugang

Alle Spiegel mit Aufbaumontage mit Aluminiumprofilen.



Breiter Spiegel, geteilt



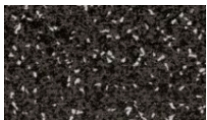
Volle Breite, nur oben ¹



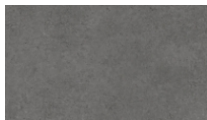
Kabine ohne Spiegel

¹ Keine Konformität mit EN 81-70

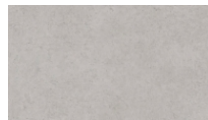
PVC-Böden



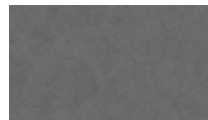
Boden Nature
Black Vinyl



Boden Concrete
Dark Grey Vinyl



Boden Concrete
Light Grey Vinyl



Boden Esquissé
Grey Vinyl



Kundenseitiger
Bodenbelag ¹

¹ Kabinenboden-Absenkung von ≤ 25 mm für kundenseitig bereitgestellten und installierten Bodenbelag

Hinweis: Abbildungen von Kabinendesignelementen in diesem Kapitel (Decken, Handläufe, Sockelleisten, Spiegel, Bodenbeläge) dienen lediglich der Veranschaulichung und können Wandverkleidungen und Kabinenkomponenten zeigen, die bei EOX mit ≥ 2 m/s nicht auswählbar sind.

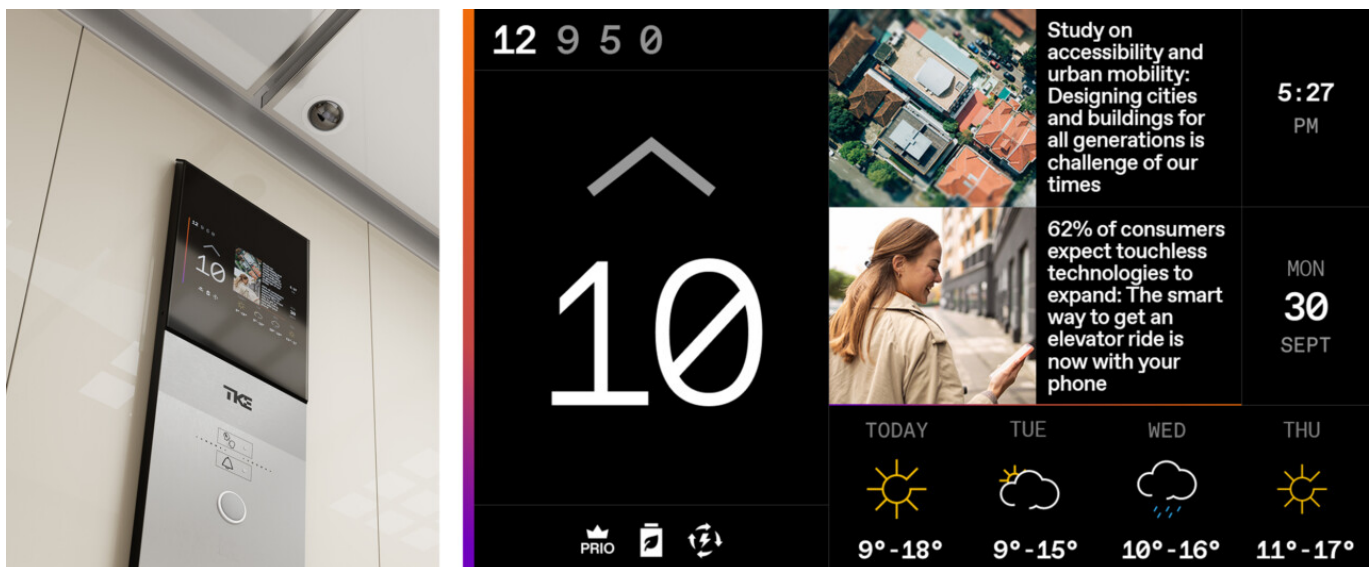
Werfen Sie einen 360°-Blick ins Innere



Scannen Sie den QR-Code, um diesen interaktiven Inhalt in der digitalen Version der Broschüre anzuzeigen.



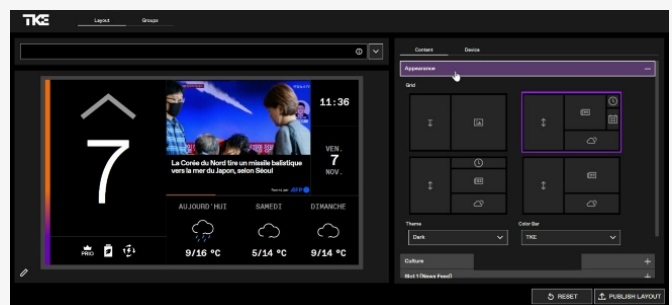
BEDIENTABLEAUS UND ANZEIGEN



EOX hat das Multimedia-Display in der Kabine als Aufzugsstandard etabliert. Zusätzlich zur seiner Hauptfunktion – den Fahrgästen mitzuteilen, wohin der Aufzug fährt – bietet der 10-Zoll-Bildschirm ein Nachrichten-Widget mit den Schlagzeilen des Tages und die lokale Wettervorhersage. Zusätzlich informiert eine “Nächste Haltestellen”-Anzeige über bevorstehende Stopps. Das Display kann in einem hellen Design, mit alternativen Layouts oder auch ohne Infotainment nur mit Fahrtinformationen konfiguriert werden.

Individualisierung mit TKE AGILE Infotainment Advanced

AGILE Infotainment Advanced ermöglicht Ihnen eine flexible Anpassung Ihres EOX-Multimedia-Displays in der Kabine. Wählen Sie aus einer umfangreichen Auswahl an Layouts, veröffentlichen Sie Mitteilungen für Mieter und Besucher des Gebäudes, laden Sie Ihre eigenen Medien hoch, planen Sie die Veröffentlichung von Inhalten und konfigurieren Sie Ihre eigenen Nachrichten-Widget-Kategorien (z. B. Lifestyle, Sport). Bitte wenden Sie sich an TKE um Verfügbarkeit und Funktionsumfang in Ihrer Region zu erfahren.





IL Variable Kabinentableau



IL Variable

IL Variable ist das einzige EOX-Bedientableau, welches in die Kabinenwand integriert ist. Das geradlinige Design mit durchgehender Edelstahlfront vom Boden bis zur Kabinendecke ist mittlerweile ein zeitloser Klassiker des Aufzugsdesigns geworden. Für EOX wird IL Variable mit dem 10" Multimedia-Display aufgewertet sowie zahlreichen Barrierefreiheits-Features: audiovisuelle Rufquittierung, Sprachansage (Synthesizer) und einer optionalen Induktionsschleife für Fahrgäste mit Hörgerät. IL Variable bietet Platz für bis zu 44 Taster inkl. 4 oder 8 Funktionstastern und Schlüsselschaltern. Verfügbar in Edelstahl gebürstet und auch Edelstahl Leinen. Die IL Variable ist für alle Designlinien sowie in dualer COP-Konfiguration verfügbar. Abmessungen: Kabinenhöhe x 260 mm.

Verfügbare Taster für IL Variable: DB-Serie mit gebürsteter oder schwarzer Edelstahl-Tasterfläche, vandalismusresistente Taster der VB-Serie



IL Variable mit schwarzer Glasfront

Das Bedientableau IL Variable ist jetzt exklusiv für Kabinen der Designlinie A und B mit einer schwarzen Sicherheitsglasfront für ein noch eleganteres Erscheinungsbild erhältlich. Die Spezifikationen und Funktionen bleiben gegenüber der Edelstahlvariante unverändert. Es werden Tasten der DB-Serie aus schwarzem Edelstahl empfohlen.



IL Variable DSC

Für EOX-Aufzüge mit der AGILE Destination Controls Zielwahlsteuerung sind am IL Variable DSC Tableau bis zu 8 Funktionstaster oder Schlüsselschalter möglich. Weitere Informationen finden Sie auf der Seite zu AGILE Destination Controls.

Edge Kabinentableau



Edge

Mit seiner kombinierten Front aus Edelstahl und schwarzem Sicherheitsglas ist das Edge-Tableau eine beliebte Wahl für Gebäude im Komfort- und Premiumsegment. Der Name leitet sich vom prägnanten Design mit den abgeschrägten Kanten ab. Das 10" Multimedia-Display ist hinter der oberen Glasabdeckung eingebettet. Der Edge COP kann mit bis zu 24 Tastern und bis zu 4 Funktionstastern oder Schlüsselschaltern ausgestattet werden. Für EN-81-70-Konformität sind audiovisuelle Rufquittierung und Sprachsynthesizer für Fahrtansagen an Bord. Optional ist eine Induktionsschleife für Fahrgäste mit Hörgerät verfügbar. Edge ist ausschließlich für Design line B Kabinen verfügbar. Abmessungen: 1140×260×36 mm

Verfügbare Taster für Edge: DB-Serie mit gebürsteter oder schwarzer Edelstahl-Tasterfläche, vandalismusresistente Taster der VB-Serie



Intelligente Zielwahlsteuerung mit AGILE Destination Controls

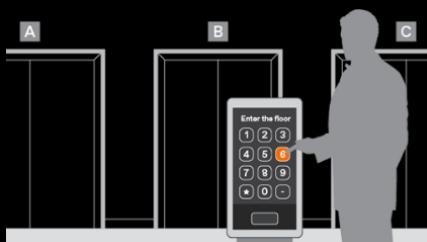
AGILE Destination Controls ist das intelligente Zielwahlsteuerungssystem von TK Elevator, das für Gruppen von bis zu 8 EOX-Aufzügen geeignet ist und den Fahrgastfluss dramatisch verbessert, indem es Personen zu jenem Aufzug leitet, der sie auf dem effizientesten Weg an ihr Ziel bringt. Der Algorithmus von AGILE Destination Controls, für die leistungsstarken Hochhausaufzüge von TKE entwickelt und nun auch für EOX verfügbar, gruppiert Fahrgäste anhand ihrer Zielhaltestellen wodurch die Anzahl der Zwischenhalte für alle reduziert wird. Das Ergebnis sind um bis zu 25% kürzere Fahrzeiten und eine Steigerung der Förderkapazität um bis zu 30% im Vergleich zu konventionellen Steuerungssystemen.

Der Traffic-Algorithmus von AGILE optimiert nicht nur den Fahrgastfluss, indem sichergestellt wird, dass Nutzer stets den Aufzug nehmen, der sie am schnellsten an ihr Ziel bringt. Es wird auch dynamisch an die aktuelle Verkehrslage im Gebäude angepasst, dank einer selbstlernenden Funktion, die Bewegungsmuster erkennt. Einfach ausgedrückt: AGILE Destination Controls macht die Fortbewegung in Gebäuden wesentlich effizienter und angenehmer, weil es vorhersehbare Staus und lästige Situationen mit vollen Kabinen, die an leeren Haltestellen halten, vermeidet.



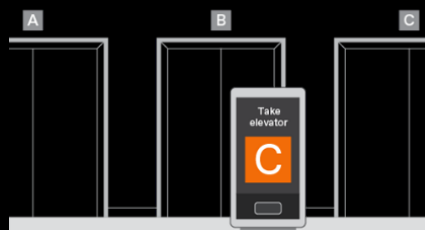
AGILE Destination Controls: So funktioniert's

SCHRITT 1



Ankommende Fahrgäste wählen an den AGILE-Terminals in der Haltestelle ihr Zielstockwerk aus.

SCHRITT 2



Der Algorithmus berechnet die effizienteste Route und ordnet die Fahrgäste den einzelnen Aufzügen zu, nach ihrem Zielort gruppiert.

SCHRITT 3



Fahrgäste steigen in den ihnen zugewiesenen Aufzug ein und werden mit möglichst wenigen Zwischenstopps ans Ziel befördert.

AGILE Destination Controls in der Haltestelle

Terminals mit 7" oder 12" Touchscreen

Ein AGILE Terminal könnte das Erste sein, was ein Besucher in Ihrem Gebäude wahrnimmt. Das elegante Design und die intuitive Benutzeroberfläche sorgen dafür, dass der erste Eindruck zählt und tragen zum Auftritt Ihres Gebäudes bei, indem sie ein erstklassiges Fahrgasterlebnis bieten.

AGILE Terminals sind in zwei Größen mit 7" oder 12" Display und schwarz eloxiertem Aluminiumrahmen mit matten silbernen Kanten erhältlich. Terminals können an der Gebäudewand montiert werden oder freistehend auf einem Standfuß.



Scannen Sie den QR-Code, um eine interaktive Version dieses Inhalts mit weiteren Informationen und Produktspezifikationen anzuzeigen.

AGILE Destination Controls in der Kabine



IL Variable DSC

Weil die Fahrgäste ihr Ziel bereits am AGILE Terminal in der Haltestelle eingeben, muss das IL Variable DSC Bedientableau in der Aufzugskabine nur mit den wesentlichen Funktionen ausgestattet werden: bis zu 8 Funktionstaster oder Schlüsselschalter, das 10-Zoll-EOX-Multimedia-Display sowie die standardmäßige Notbeleuchtung und Notrufsystem-Gegensprechanlage. Die Abmessungen, verfügbaren Oberflächen und Taster entsprechen denen des IL Variable Standardmodells.



Next Level Indicator

Die optionale "Nächste Haltestelle"-Anzeige ist eine schlanke monochrome Matrix-LED-Anzeige, die in den Türrahmen der Kabine integriert ist und die nächsten "fahrplanmäßigen" Stopps des Aufzugs anzeigt. Es trägt zum Fahrgastkomfort bei und erleichtert die Orientierung sowohl innerhalb der Aufzugskabine als auch in der Haltestellen.



Anpassbares Screendesign

Das AGILE Design Center ermöglicht die individuelle Anpassung der Benutzeroberfläche auf AGILE Terminals. Von Schaltflächenstilen und -farben bis hin zu Hintergrundbildern, Wegweisergrafiken und sogar benutzerdefinierten Mitteilungen. Individuelle Themes und Einstellungen können pro Terminal, Aufzug oder Etage angewendet werden.



Mit AGILE Access kombinieren

AGILE Access bietet eine cybersichere Schnittstelle, um Ihre EOX-Aufzüge mit Gebäudezutrittsystemen von Drittanbietern zu verbinden. Der Scan einer ID-Karte und das Anfordern des Aufzugs können dann in einem Schritt erfolgen, ebenso wie Zugangsbeschränkungen für temporäre Besucherkarten.

Series 50 Haltestellen-Tableaus

LOP 51

Das LOP 51 ist die Basisversion der modularen Series 50 Haltestellentableaus. Das Bedienpanel mit Edelstahl-Oberfläche und schwarzem Kunststoffgehäuse wird aufgesetzt am Schachttürrahmen oder der Wand montiert. Es erfüllt sämtliche Vorgaben der EN 81-70, vom Leuchtdichtekontrast der Taster bis zur audiovisuellen Rufquittierung mit regelbarer Lautstärke. Standardmäßig mit DB Tastern ausgestattet, kann LOP 51 optional auch mit Eurozylinder-Schlüsselschaltern oder den vandalismusresistenten VB Tastern bestückt werden. Die Abmessungen betragen 91×171×19 mm.



LOP 52



LOP 52 erweitert das Basistableau um ein zusätzliches Modul nach unten, das für Zugangs- und Sonderfunktionen mit einem (Eurozylinder-)Schlüsselschalter oder einem Taster bestückt wird. Abmessungen: 91×261×19 mm

LOP 53



LOP 53 erweitert das Basistableau nach oben um ein Anzeige-Modul. Das 3,5" TFT Display mit Glasabdeckung zeigt Position und Fahrtrichtung der Aufzugskabine an. Abmessungen: 91×261×19 mm

LOP 50



LOP 50 kann einfach alles: das Basistableau, kombiniert mit dem Schlüsselschalter/Taster-Modul unten und der 3,5" Display-Erweiterung oben. Abmessungen: 91×350×19 mm.

Taster

DB-Serie Taster mit Tasterfläche in Edelstahl gebürstet oder Edelstahl Schwarz, vandalismusresistente Taster der VB-Serie



Series 50 Haltestellen-Anzeigen

LIP 50



Die LIP 50 Haltestellenanzeige wird auf dem Türsturz oder an der Wand über der Aufzugstür positioniert und informiert wartende Fahrgäste mittels Leuchtpfeilen und einem TFT Display über die aktuelle Stockwerksposition und Fahrtrichtung der Aufzugskabine. Schwarze Glasfront mit schwarzem Kunststoffgehäuse. Abmessungen: 260×91×19 mm.

LID 50/51



Die LID 50 Haltestellenanzeige informiert wartende Passagiere über die aktuelle Fahrtrichtung der Aufzugskabine mithilfe von LED-Pfeilen. Montage am Türrahmen oder an der Wand. Schwarze Glasfront mit schwarzem Kunststoffgehäuse. Variante LID 51 mit integriertem Gong-Signal. Abmessungen: 91×101×19 mm

LIDC 31



Obwohl Teil der Series 30, ist die LIDC 31 Etagenanzeige auch mit Series 50 kompatibel. LIDC 31 ist elegant in das Türportal der Kabine integriert und fährt mit dem Aufzug mit. Sie signalisiert den Fahrgästen die aktuelle Fahrtrichtung, indem sie ihre 40 mm hohen Auf- und Abwärtspfeile aufleuchten lässt.

Hinweis: Die Abbildungen der Komponenten auf dieser Seite dienen lediglich der Veranschaulichung und können Wandverkleidungen und Komponenten der Kabine zeigen, die bei EOX mit ≥ 2 m/s nicht wählbar sind.



Tableaus mit schwarzer Glasfront

Die Series 50 Haltestellentableaus sind auch mit schwarzer Glasabdeckung statt Edelstahl verfügbar. So passen sie noch besser zu den Series 50 Anzeigeelementen.

Erweiterte Barrierefreiheit

EOX ist mit größtmöglicher Barrierefreiheit vor Augen entwickelt worden. Das beginnt beim bewussten Einsatz von mechanischen Tastern in allen Tableaus statt berührungsempfindlicher Flächen oder Touchscreens, dem betont ergonomischen Design von Komponenten wie Handläufen und setzt sich fort mit einer Vielzahl an inkludierten Funktionen, die sicherstellen, dass auch Fahrgäste mit physikalischen Einschränkungen oder Behinderungen den Aufzug problemlos nutzen können. Mit anderen Worten: Jeder EOX Aufzug erfüllt die Norm EN 81-70 – und bietet Ihnen noch weitere Möglichkeiten, Ihren Aufzug über die Mindestanforderungen hinaus auf das höchste Niveau barrierefrei zu gestalten.



Zweites vertikales Kabinentableau

Ein zweites vertikales Kabinenbedientableau verbessert den Verkehrsfluss und hebt den Nutzerkomfort, insbesondere bei sehr breiten oder tiefen Kabinen. Es stellt sicher, dass alle Fahrgäste, die die Kabine betreten, den gewünschten Taster erreichen können. Eine Doppel-Tableau-Konfiguration ist möglich mit Edge oder IL Variable.



“Rollstuhlfahrer-Taster”

In der Aufzugstechnik spricht man von “verlängerter Türöffnungszeit”: Der “Rollstuhlfahrer-Taster” kann direkt in die Bedientableaus der Serie 50 integriert oder in einem separaten Tableau an der Gebäudewand neben dem Standard-Haltestellentableau positioniert werden. Wird der Taster gedrückt, bleiben die Aufzugstüren länger geöffnet, um einen reibungslosen Zustieg zu gewährleisten.



Induktionsschleife

Wenn Sie Ihren Aufzug EOX mit einer Induktionsschleife ausstatten, können Fahrgäste mit verminderter Hörfähigkeit die Sprachansagen und Audioübertragungen des Notrufsystems direkt auf ihrem Hörgerät empfangen. Ein Piktogramm auf dem Bedientableau signalisiert Nutzern die Verfügbarkeit dieser Funktion.

Ausstattung und Optionen I

● Standard
○ Option

ENERGIEEFFIZIENZ

Regenerativer Antrieb	●
LED-Kabinen- und Schachtbeleuchtung	●
Standby-Modus	●
Eco-mode	●
Energieverbrauchsbericht via Kundenportal *	●

DIGITALE FUNKTIONEN UND SERVICES *

Integrierte digitale Hardware mit IoT-fähiger und AI-fähiger Hochleistungs-Recheneinheit	●
Zugang zum Kundenportal mit administrativen Informationen und einem Überblick über grundlegende IoT-Leistungsdaten	●
Benachrichtigungen und Alarme (Self-Service)	●
Fahrgast-Infotainment mit Nachrichten und Wetterinformationen	●
Vordefinierte Layouts und Designs für das Multimedia-Display	●
Monitoring-Dashboard	○
API-Konnektivität	○
Drahtlos-Update (OtA) für digitale Services	●
TKE AGILE Advanced Infotainment **	○
API zu kundenseitigem BMS **	○
MAX Monitoring powered by Insight (vor Ort) **	○

LAYOUT

ohne Maschinenraum	●
In der Türzarge integrierte Steuerung	●
Externer schmaler Steuerungsschrank in beliebiger Haltestelle	○
Feste Kabinenabmessungen	●
Flexible Kabinenmaße in 100-mm-Schritten	○
Notausstieg im Kabinendach mit/ohne Leiter	○
Führungsschienen 2,5 m	○
Rollenführung an Kabine und Gegengewicht	●
Fangvorrichtung am Gegengewicht	○

SICHERHEIT & WARTUNG

Optischer Sensor im Kabineninnenraum	●
Beschleunigungsmesser im Türantrieb	●
Automatische Evakuierung zur nächsten Haltestelle	●
Automatische Evakuierung zur nächsten Haltestelle (mit USV)	○
Personenbefreiung via Notstromversorgung	○
Erweiterte Fehlersuche für Service-Techniker *	●
Fernzugriff durch Service-Personal**	●
Lichtgitter-Schutz	●
Notbeleuchtung in Kabine (1 Stunde)	●
VoIP-basiertes digitales Notrufsystem	●
2-Wege-Gegensprechanlage	●
3-Wege-Gegensprechanlage (TKE DES)	○
3-Wege-Gegensprechanlage (2N)	○
Aufzugswärterfunktion	○
Feuchtigkeitssensor in der Schachtgrube	○
Halogenfreie Schachtverkabelung (exkl. Antrieb und Schleppkabel)	○
Absolute positioning system (APD)	●
Anti-bouncing device (erforderlich wenn FH >107 m)	●

VORSCHRIFTEN, NORMEN UND STANDARDS

Brandschutzklassifizierung der Türen E-120	●
Brandschutzklassifizierung der Türen EW-60	○
Brandschutzklassifizierung der Türen EI-60 ***	○
Brandschutzklassifizierung der Türen EI-120 ***	○
EN 81-20/50, Lift-Konstruktion und Sicherheit	●
EN 81-28, Notrufsystem	●
EN 81-70 A1, Barrierefreiheit der Aufzüge	●
EN 81-71, Anti-Vandalismus, teilw. Kategorie 1	○
EN 81-72, Feuerwehraufzug	○
EN 81-73, Evakuierung im Brandfall (externes Signal, manuelle Rückholung, Evakuierung in bis zu 7 Haltestellen)	○
EN 81-77, Erdbebensicherheit Kategorie 0	●
Erdbebensicherheit Kategorie 1 / 2	○

* Die Bereitstellung aller digitalen (Software-)Dienste ist von einem aktiven Wartungsvertrag mit TK Elevator abhängig.

** Bitte erkundigen Sie sich bei Ihrem TK Elevator-Berater nach der Verfügbarkeit dieser Funktion in Ihrer Region.

*** Brandschutzklassifizierung EI-60 und EI-120 nicht verfügbar für Schachttüren in der Haltestelle mit der integrierten Steuerung

Die hier enthaltenen Details können nur dann als verbindlich angesehen werden, wenn dies ausdrücklich in schriftlicher Form bestätigt wurde.

Ausstattung und Optionen II

● Standard
○ Option

KOMFORT & BARRIEREFREIHEIT	
Tür öffnen/schließen und Notruf-Drucktaster	●
Große Drucktaster mit Brailleschrift (COP)	●
Runder grüner Rahmen an Taster für Haupthaltestelle	●
Regelbare Lautstärke (35 – 65 dBA)	●
Leuchtdichtenkontrast in den Bedien- und Anzeigeelementen	●
Sprachansage	●
Induktionsschleife (EN 81-70) für Fahrgäste mit eingeschränkter Hörfähigkeit	○
“Rollstuhlfahrer-Taster” in Haltestellen-Bedientableau für verlängerte Türöffnungszeit	○
Kabinen-Lüftung (automatisch / Taster / Schlüsselschalter)	○

ZUGANGSKONTROLLE	
Aufzuganforderung über AGILE Mobile App (GPS & QR) *	●
Löschen von Anrufen durch doppeltes Drücken im COP	●
(Eurozylinder-)Schlüsselschalter im COP für Zugang/Funktionen	○
(Eurozylinder-)Schlüsselschalter im LOP für Zugang/Funktionen	○
Kombinierter Schlüsselschalter/Taster im COP/LOP	○
Bevorzugter/unabhängiger Betrieb des COP	○
Verschlüsselte Kabinenrufe (ECC)	○
LOP “Außer Betrieb”	○
Vorbereitung für Kartenleser (LOP/COP)	○
VIP-Funktion	○
Penthouse-Steuerung	○
Shabbat-Modus	○
TKE AGILE Access **	○

STEUERUNG	
Gruppensteuerungssystem, bis zu 8 Aufzüge	○
Aufzug außerhalb der Gruppe	○
Ungleiche Haltestellen in Gruppe (3. Ruftaster)	○
Sammelsteuerung	○
Druckknopfsteuerung (“Taxi”)	○
Parkhaltestelle an der Haupthaltestelle	●
Dynamische Parkhaltestelle bei Aufzugsgruppen	○
Verzögerungskontrollschaltung bei Puffern mit verkürztem Hub (3 m/s)	●
Building Management System (BMS)	○
Abschaltung Steuerung und Kabinenbeleuchtung über LOP-Schlüsselschalter	○
Vorzeitige Türöffnung	○
Multimedia-Schleppkabel (CCTV)	○
TKE AGILE Destination Controls **	○

KABINENDESIGN	
Vorkonfiguriertes Kabinendesign Edelstahl	●
Vorkonfiguriertes Kabinendesign mit Wanddekor aus Melamin, Farb- oder Holzlaminat	○
Vorkonfiguriertes Kabinendesign mit Glasdekorwänden	○
Abgehängte Kabinendecke	○
Vandalismusresistente abgehängte Decke	○
Vorbereitung für individuellen Bodenbelag ≤ 25 mm	○
Individuelle Kabine	○

BEDIENTABLEAUS UND ANZEIGEN	
Bedientableaus in der Kabine	
IL Variable Tableau mit 10" Multimedia-Display	●
Edge Tableau mit 10" Multimedia-Display	○
Haltestellentableaus und Anzeigen	
LOP 50-53 Bedientableau, Türrahmen oder Wand	○
LID 50/51 Pfeil zur Richtungsanzeige, Türrahmen oder Wand	○
LIP 50 Haltestellenanzeige, am Türsturz oder Wand	○
LIDC 31 Pfeil zur Richtungsanzeige im Kabinenportal integriert	●
Sonstige	
Vandalismusresistentes Edge oder IL Variable Kabinentableau	○
Vandalismusresistentes Haltestellentableau	○
Zweites Bedientableau in der Kabine (Edge oder IL Variable)	○
Gemeinsames Tableau für Duplex	○
Optionen innerhalb AGILE Destination Controls	
AGILE traffic algorithm	●
Terminal 7" Wandmontage	●
Terminal 7" Standfuß	○
Terminal 12" Wandmontage oder Standfuß	○
IL Variable DSC Tableau mit 10" Multimediadisplays	●
Next Level Indicator (“Nächste Haltestellen”) im Kabinenportal integriert	○
Lift identifier (passiv)	○

SCHACHT- & KABINENTÜREN	
Schachttüren grundiert in RAL 7032	●
Kabinentüren in Edelstahl gebürstet (AISI 441)	●
Schachttüren in Edelstahl gebürstet (AISI 441)	○
Kabinen-/Schachttüren Edelstahl (AISI 316)	○
Kabinen-/Schachttüren Edelstahl Leinen (AISI 304)	○
Kabinentüren/Schachttüren von Drittanbietern **	○
Glastüren mit Edelstahlrahmen	○

* Die Bereitstellung aller digitalen (Software-)Dienste ist von einem aktiven Wartungsvertrag mit TK Elevator abhängig.

** Bitte erkundigen Sie sich bei Ihrem TK Elevator-Berater nach der Verfügbarkeit dieser Funktion in Ihrer Region.

Die hier enthaltenen Details können nur dann als verbindlich angesehen werden, wenn dies ausdrücklich in schriftlicher Form bestätigt wurde.

EOX ALS FEUERWEHRAUFZUG

Der Einbau eines speziell ausgestatteten Feuerwehraufzuges ist ab einer bestimmten Gebäudehöhe gesetzlich vorgeschrieben. EOX lässt sich als Feuerwehraufzug entsprechend der Norm EN 81-72 konfigurieren.



Ausstattung eines EOX Feuerwehraufzugs

Um den Betrieb in verrauchter und feuchter Umgebung zu gewährleisten, erfüllt EOX in der Ausführung als Feuerwehraufzug IPX3-Anforderungen in Bezug auf die elektronischen Komponenten in Schacht und Kabine. Im Kabinendach des Feuerwehraufzugs befindet sich ein 700x500 mm großer Notausstieg mit integrierter Teleskopleiter, mit dem Feuerwehrkräfte in den Schacht bzw. von dort in die Kabine gelangen. Für die Zugangsebene und als Sprechstelle zwischen Kabine und Haltestelle wird ein separates Bedientableau mitgeliefert.

Kabinendesign

Vordefinierte Designs aus den Designlinien C und B mit Edelstahl oder Edelstahl Leinen Wänden. Alle Spiegel, Handläufe und Bodenbeläge sind verfügbar. Bei der Kabinendecke stehen spezielle Version von Steel Grille und Steel Lightbox zur Wahl. Das IL Variable Tableau in der Kabine und die Haltestellentableaus der Serie 50 sind mit vandalensicheren VB-Tastern ausgestattet. In Kombination mit AGILE Destination Controls ist ein IL Variable DSC mit integriertem Tasterfeld verfügbar.

Technische Daten

825 bis 1.600 kg, bis zu 3.0 m/s, bis zu 120 m Förderhöhe.

PLANUNG

EOX Planungstool

Mit dem EOX-Planungstool können Bauexperten wie Architekten, Planer und Berater, schnell und einfach technische Unterlagen für EOX-Aufzüge in jeder Planungsphase passend für ihr Projekt erstellen. Spezifizieren Sie Ihren EOX-Aufzug mit genau den Parametern und Optionen, die für Ihr Gebäude in Ihrer Region erforderlich sind. Erstellen Sie 2D- und 3D-Visualisierungen und laden Sie CAD-Dateien und BIM-Modelle herunter. Unser webbasiertes EOX-Planungstool ist kostenlos und erfordert keine Registrierung.



Scannen Sie den QR-Code, um direkt auf das EOX Planungstool zuzugreifen, oder besuchen Sie eox.tkelevator.com, wählen Sie eine regionale TKE-Website aus und navigieren Sie zu "Tools".

Schachtlayout

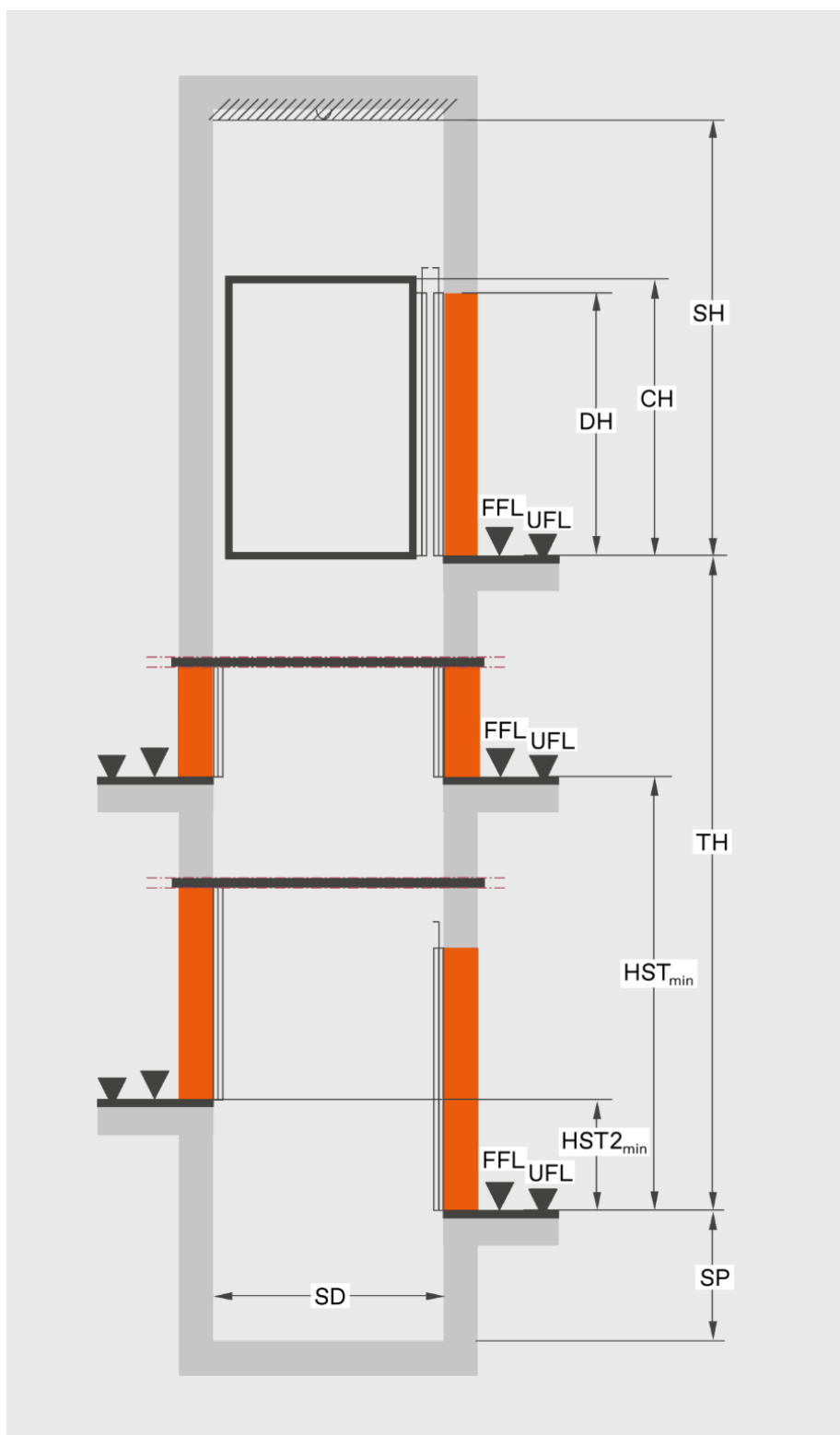
Werte

SD / SW	siehe Schachtmaßtabelle
SH	min. CH + 2170 mm
SP	min. 1325 mm
TH	max. 120 m
HST	min. DH+450 mm / max. 11 m
HST2	min. 250 mm
CH	2200 – 2700 mm
DH	2000 – 2500 mm
DW	900 – 1400 mm

Legende

SD	Schachttiefe
SW	Schachtbreite
SH	Schachtkopf
SP	Schachtgrube
TH	Förderhöhe
HST2	Mindesthöhe zwischen Haltestellen
CH	Kabinenhöhe
DH	Türhöhe
FFL	Oberkante Fertigfußboden
UFL	Oberkante Rohfußboden

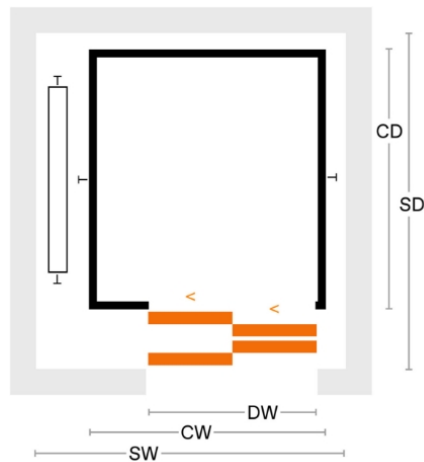
Hinweis: Alle Schachtmaße mit Standardtoleranzen. Die angegebenen Werte entsprechen einer Standard-Montage unter idealen Bedingungen. Während der Planungsphase sollten alle geltenden Normen und alle geltenden nationalen Vorschriften berücksichtigt werden.



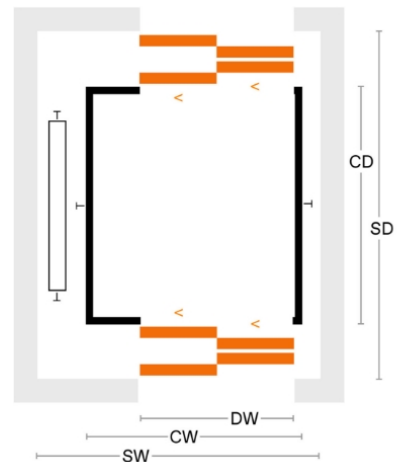
Türen

Legende

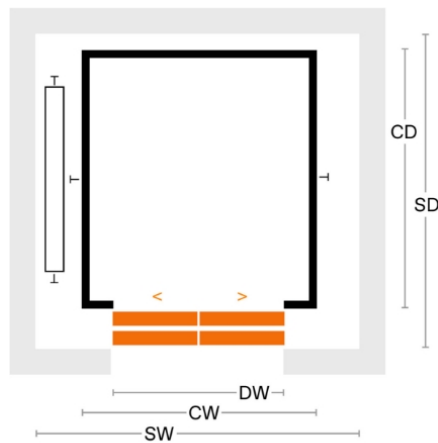
L2	Seitlich öffnende Tür mit 2 Türblättern
C2	Zentral öffnende Tür mit 2 Türblättern
S	Einseitiger Zugang
D	Beidseitiger Zugang
SD	Schachttiefe
CD	Kabinentiefe
SW	Schachtbreite
CW	Kabinenbreite
DW	Türbreite



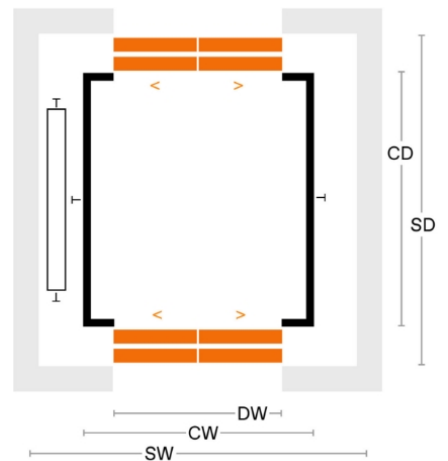
L2 / S



L2 / D



C2 / S



C2 / D

Schachtmaße mit 2.0 bis 3.0 m/s

SYSTEM				KABINE		TÜR				SCHACHT							
Nennlast	Personen	Vmax	Förderhöhe	Breite x Tiefe	Kabinenhöhe	Zugang	Türtyp	Türbreite	Türhöhe	Schachtbreite	Tiefe, Tür in Nische	Tiefe, Tür tw. in Schacht	Tiefe, Tür in Schacht	Schachtgrube	Schachtkopf		
kg	Nº	m/s	≤m	mm x mm	mm	S/D	L2/C2	mm									
630	8	2.0-3.0	120	1100×1400	2200-2700	S/D	L2/C2	900-1000	2000-2500								
630	8	2.0	120	1100×1400	2200	S	L2	900	2000	1795	1680	1760	1805	1325	4370		
		1000						1890		1670				4600			
		900						1795									
		1000						1890									
825	10	2.0	120	1350 × 1400	2200-2700	S/D	L2/C2	900- 1100	2000-2500								
		1000						2045		1680	1760	1805	1325	4370			
		1100											1670	4600			
		900															
1000	1000	1100	4700														
825	10	2.0	120	1350 × 1400	2200	S	L2	900	2000	2045	1680	1760	1805	1325	4370		
		1000						1670						4600			
		1100															
		900													1000	1100	4700
1000	13	2.0-3.0	120	1100 × 2100	2200-2700	S/D	L2/C2	900- 1000	2000-2500								
1000	13	2.0	120	1100 × 2100	2200	S	L2	900	2000	1725	2380	2460	2505	1325	4370		
		1000						1825		1670				4600			
		900						1725									
		1000						1825									
1150	15	2.0-3.0	120	1200 × 2100	2200-2700	S/D	L2/C2	900- 1100	2000-2500								
1150	15	2.0	120	1200 × 2100	2200	S	L2	900	2000	1825	2380	2460	2505	1325	4370		
		1000						1670						4600			
		900															
		1000													1000	4700	
1275	17	2.0-3.0	120	1200 × 2300	2200-2700	S/D	L2/C2	900- 1100	2000-2500								
1275	17	2.0	120	1200 × 2300	2200	S	L2	900	2000	1825	2580	2660	2705	1325	4370		
		C2					1100	-		2545				2595	2635	1670	4600
		L2					900	1825		2580				2660	2705		
		C2					1100	-		2545				2595	2635		
1350	18	2.0-3.0	120	2000 × 1500	2200-2700	S/D	L2/C2/C4	1100- 1700	2000-2500								
1350	18	2.0	120	2000 × 1500	2200	S	L2	1300	2000	2695	1780	1860	1905	1325	4370		
		C2					1400	2990		1745				1795	1835	1670	4600
		L2					1300	2695		1780				1860	1905		
		C2					1400	2990		1745				1795	1835		
1600	21	2.0	120	1400 × 2400	2200	S	L2	1300	2000	2275	2680	2760	2805	1325	4370		
		C2					1100	2390		2645				2695	2735	1670	4600
		L2					1300	2275		2680				2760	2805		
		C2					1100	2390		2645				2695	2735		

Flexible Kabinenabmessungen: Optional können die Standardkabinenmaße in 100-mm-Schritten angepasst werden. **Legende:** (S) einseitiger Zugang. (D) beidseitiger Zugang. (L2) Seitlich öffnende Tür mit 2 Türblättern. (C2) Zentral öffnende Tür mit 2 Türblättern. (SW) Schachtbreite. (SD) Schachttiefe. **Hinweis:** Schachtabmessungen mit Standardtoleranzen. Die Abmessungen in dieser Tabelle gelten für Kabinenhöhe=2200 mm und Türhöhe=2000 mm mit Standardschachtkopf und -grube. Alle Kabinen mit Fangrahmen.

ÜBER TK ELEVATOR

Wir sind Aufzug-Profis. Wir wollen die Welt bewegen. Wir sind bekannt für unsere Leidenschaft für Technologie und unseren hervorragenden Service.



TK Elevator hat sich in den vergangenen Jahrzehnten zu einem der weltweit führenden Aufzughersteller entwickelt und ist seit dem Verkauf durch die thyssenkrupp AG im August 2020 ein eigenständiges Unternehmen. Wir bieten unseren Kunden ein flächendeckendes Servicenetz in über 100 Ländern, das durch über 1.000 Standorte mit mehr als 50.000 Mitarbeitenden für Serviceangebote in nächster Nähe sorgt. Das wichtigste Geschäftsfeld von TK Elevator ist der herstellerunabhängige Service für Mobilitätslösungen durch über 25.000 Servicetechnikerinnen und Servicetechniker.

Das Produktportfolio für Anlagen reicht von Standardaufzügen für Wohn- und Gewerbegebäude bis zu revolutionären kundenspezifischen Lösungen für modernste Wolkenkratzer. Darüber hinaus bieten wir Fahrtreppen und Fahrsteige, Fluggastbrücken, Homelifts sowie Treppen- und Plattformlifte. Integrierte cloudbasierte Servicelösungen gewinnen zunehmend an Bedeutung. Durch diese digitalen Angebote sind der urbanen Mobilität keine Grenzen mehr gesetzt.

TK Elevator. Move beyond.

Mobilität und Ökotransparenz voranbringen

Das Engagement für nachhaltige Mobilität ist ein integraler Bestandteil von TK Elevator. Es bestimmt die Art und Weise, wie wir arbeiten – angefangen beim Produktdesign bis hin zu mehr Transparenz und höherem Engagement entlang der gesamten Wertschöpfungskette, einschließlich Produktion, Montage, Betrieb und Wartung. Als eines der weltweit führenden Aufzugsunternehmen sind wir darin bestrebt, Innovationen und kontinuierliche Verbesserungen voranzutreiben, und zwar in enger Zusammenarbeit mit all unseren Interessengruppen.



TKE wird anerkannt durch ...



CDP A-list

TK Elevator wird in der renommierten A-list der globalen Non-Profit-Organisation CDP ausgezeichnet.



EcoVadis

Wir wurden mit der EcoVadis-Goldmedaille ausgezeichnet. Damit gehört TK Elevator nun zu den besten 2% aller Unternehmen, die derzeit von der Ratingagentur für Nachhaltigkeit bewertet werden.



Sustainalytics

TK Elevator führt das Sustainalytics global ESG risk rating in der Kategorie Maschinenbau an und erzielte das beste Ergebnis unter mehr als 500 Maschinenbauunternehmen.



Supplier Engagement

Wir wurden von CDP ausgezeichnet, weil wir Maßnahmen zur Messung und Reduzierung von Umweltrisiken innerhalb unserer Lieferkette ergriffen haben.



UN Global Compact

TK Elevator ist ein Unterzeichner des UN Global Compact.



Globales Forum für Aufzugssicherheit

TK Elevator ist Mitgründer des Global Elevator Safety Forum, das sich für eine sichere Branche ohne Unfälle einsetzt.



Mitglied von RE100

Wir sind der weltweiten RE100-Initiative (Renewable Electricity) beigetreten und haben uns verpflichtet, bis 2030 weltweit ausschließlich Strom aus erneuerbaren Energien zu verwenden.



The Science Based Targets

Die Initiative "Science Based Targets" hat die Emissionsminderungsziele von TK Elevator als mit den Zielen des Pariser Klimaabkommens vereinbar anerkannt.

Wir halten unsere ESG-Verpflichtungen schriftlich fest – mit voller Transparenz

Der Nachhaltigkeitsbericht von TK Elevator gibt einen Überblick auf unsere Fortschritte sowie die klaren Verpflichtungen, die wir in Bezug auf Umweltschutz, soziale Verantwortung und Governance (ESG) eingegangen sind. Wir stellen uns den Herausforderungen der Nachhaltigkeit und sind darin bestrebt, bei der Entwicklung umweltfreundlicher Mobilitätslösungen eine Vorreiterrolle zu übernehmen. Auf unserer Website können Sie den TK Elevator Sustainability Report herunterladen.



TKE

**SUSTAINABILITY
REPORT 2023/24**



EOX.TKELEVATOR.COM

EOX digital product brochure de-EA v05/06/2025 Ext1C+CL

Die in dieser Broschüre enthaltenen Details können nur dann als verbindlich angesehen werden, wenn dies ausdrücklich in schriftlicher Form bestätigt wurde. Nachdruck und Speicherung sind nur mit Genehmigung von TK Elevator gestattet. Änderungen der Farben, Optionen und Spezifikationen sind vorbehalten. Bitte beachten Sie, dass alle digitalen (Software-) Dienstleistungen einen gültigen Wartungsvertrag mit TK Elevator für die jeweilige EOX-Aufzugsanlage voraussetzen. Alle in dieser Broschüre abgebildeten Kabinenausstattungen und Multimedia-Display-Optionen dienen nur zur Veranschaulichung. Die abgebildeten Modelle können in Farbe und Material vom Original abweichen. Gemusterte Beispiele sind nicht maßstabsgetreu. Ihr Ansprechpartner bei TK Elevator stellt Ihnen gerne echte Materialmuster zur Verfügung.