



# EOX

Los ascensores eco-eficientes y nativos digitales que añaden valor a tus edificios

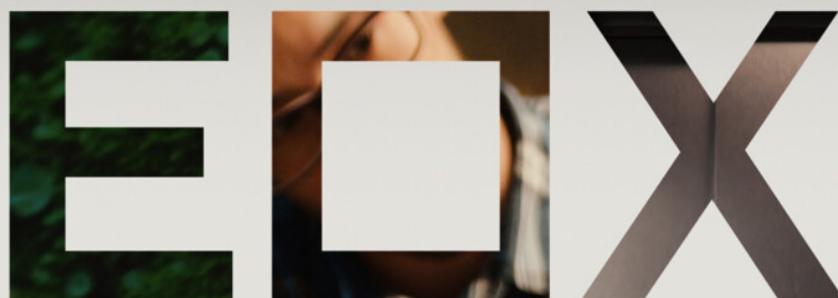
630-1.600 kg | 2.0-3.0 m/s |  $\leq 120$  m

# DA LA BIENVENIDA A EOX

EOX es la plataforma de ascensores de TK Elevator, eco-eficiente y nativa digital para edificios de baja y media altura. EOX es una solución preparada para el futuro, que combina las últimas tecnologías digitales y de ahorro de energético en movilidad vertical. Refleja el compromiso de TK Elevator de añadir valor a tus edificios: contribuyendo a la eficiencia energética **[E]** y a la reducción de su huella de carbono. Poniendo al cliente en el centro y completando el círculo **[O]** de las necesidades actuales y futuras de todos los que diseñan, construyen, gestionan o utilizan un edificio. Y transformando digitalmente **[X]** la experiencia de los pasajeros.



Escanee el código QR con su smartphone para ver el vídeo del producto EOX en YouTube



# EOX añade valor a tus edificios

La plataforma EOX ofrece todo lo que esperas de un ascensor, y mucho más. Aporta especificaciones de calidad prémium a la gama básica. Se ha diseñado para ser una extensión natural del modo en que vivimos y nos movemos por el mundo hoy en día: con conciencia ecológica y siempre conectados. Tanto si tiene 2 como 40 plantas, ya sea un edificio residencial funcional o un edificio comercial exclusivo: Los ascensores EOX mantienen tu edificio en movimiento de forma fiable, además de proporcionar una plataforma digital moderna que hace que todo lo relacionado con la movilidad vertical sea más cómodo y eficiente.

## RESUMEN

<b>Tipo de ascensor</b>	Sin cuarto de máquinas, con tecnología de cintas, hecho en Europa
<b>Ámbito de aplicación</b>	Edificios de media altura de todas las categorías, como residenciales de lujo, oficinas, hoteles, comercios, centros sanitarios, edificios públicos y centros educativos
<b>Carga</b>	630 / 825 / 1000 / 1150 / 1275 / 1350 / 1600 kg
<b>Velocidad</b>	2.0 m/s   2.5 m/s   3.0 m/s
<b>Altura de recorrido</b>	Hasta 120 m
<b>Número de paradas</b>	Hasta 40
<b>Cabina</b>	Prediseñadas en las líneas de diseño C, B y A, cabina personalizable como opción
<b>Tipos de puerta</b>	Apertura lateral de 2 hojas, apertura central de 2 hojas
<b>Ancho de apertura de la puerta</b>	900 – 1400 mm
<b>Altura de puerta</b>	2000 – 2500 mm
<b>Altura de cabina</b>	2200 – 2700 mm
<b>Eficiencia energética</b>	Tracción regenerativa
	Modo de espera y eco-mode
<b>Componentes digitales</b>	Hardware informático compatible con el Internet de las Cosas (IoT) y preparado para la Inteligencia Artificial (AI)
	Sensores inteligentes, incluido un sensor óptico en la cabina
<b>Experiencia de pasajeros</b>	Pantalla multimedia de 10" dentro de la cabina con opciones de información y entretenimiento
	Llamadas al ascensor con la aplicación AGILE Mobile
<b>Opciones especiales</b>	AGILE Destination Controls
	Control de acceso integrado con AGILE Access
	MAX Monitoring (in situ)



## Table of contents

**2**

Da la bienvenida a  
EOX

**9**

Diseño de la  
cabina

**25**

Botoneras e  
indicadores

**34**

Características y  
opciones

**37**

Planificación

**41**

Conoce TK  
Elevator

## Descubre EOX



### EOX Planning Tool

Planifique su EOX en línea,  
obtenga archivos BIM y CAD



### EOX en edificios de baja altura

450-2.500 kg | 1.0-1.75 m/s |  
hasta 75 m



### EOX Renew

El ascensor eco-eficiente  
y digital que aumenta la  
accesibilidad y el valor de los  
edificios existentes

# EOX DE UN VISTAZO

Los ascensores EOX te transportan de la forma más segura y eficiente energéticamente. Son la materialización de la promesa de TK Elevator de convertir las prestaciones premium en un estándar, así como de impulsar la sostenibilidad, la eco-eficiencia y la digitalización en todas las categorías de edificios, desde baja hasta media altura. EOX es la plataforma de producto de TK Elevator con el ámbito de aplicación más amplio y se adapta tanto a edificios residenciales como a oficinas y hoteles, comercios, edificios públicos, centros sanitarios y hospitales. La gama EOX para edificios de media altura cubre cargas de 630 a 1.600 kg, velocidades de 2,0 a 3,0 m/s y recorridos de hasta 120 m de altura.

## Especificaciones premium como estándar



### Tracción regenerativa

Cada ascensor EOX recupera la electricidad del frenado y la devuelve al edificio para que la utilicen otros consumidores de electricidad.



### Pantalla multimedia

La pantalla de serie en la cabina es una TFT de 10", que enriquece la experiencia de viaje con animaciones y funciones de entretenimiento.



### Eco-mode

El ascensor se ajusta a los patrones de tráfico del edificio y reduce su aceleración durante las horas de menor actividad.



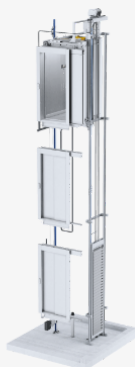
### "El ascensor en la palma de la mano"

Los pasajeros pueden solicitar el ascensor desde su teléfono inteligente\* como alternativa a las botoneras.



\* La aplicación **TKE AGILE Mobile** está disponible para iOS y Android en las respectivas tiendas de aplicaciones. Se requiere la autorización del usuario para el acceso a la cámara y la geolocalización para ejecutar las llamadas remotas.

# EOX significa confort de viaje e ingeniería inteligente



## Tecnología de cintas

La tracción de EOX es una máquina de cintas de última generación fabricada en Alemania. La máquina tiene un diseño ultracompacto y funciona sin engranajes y con variador de frecuencia. La tecnología de cintas proporciona una eficiencia energética superior y una experiencia de viaje prácticamente sin vibraciones.



## Maniobra integrada en jamba de puerta

La maniobra ultracompacta está integrada en la jamba de la puerta para facilitar el acceso, y no requiere ningún armario adicional ni necesidad en la construcción del hueco. Opcionalmente, también es posible la instalación exterior en un armario muy compacto.



## Hasta 3.0 m/s

La configuración EOX más rápida, con una velocidad máxima de 3.0 m/s, transporta a los pasajeros desde 0 a 120 metros en menos de un minuto y gestiona situaciones de alto tráfico con hasta 240 conexiones por hora. EOX está diseñado para las categorías de uso 1, 2, 3 y 4 de la norma ISO 25745.



## Cabinas espaciaosas

EOX puede satisfacer sin esfuerzo las exigencias de la arquitectura comercial moderna en cuanto a amplitud, con alturas de cabina de hasta 2.700 mm y puertas de altura y anchos de apertura correspondientes.



## Ascensor contra incendios EN 81-72

EOX está disponible como ascensor contra incendios conforme a la norma EN 81-72 con velocidades de hasta 3,0 m/s y capacidad de hasta 1600 kg. Y lo mejor de todo: sigue siendo un auténtico EOX con todas las ventajas de la plataforma de producto EOX.



## Sistema de posicionamiento absoluto (APD)

A partir de 2.0 m/s, los ascensores EOX vienen equipados de serie con un sistema digital de posicionamiento absoluto que garantiza la seguridad del desplazamiento en todas las situaciones. A 3.0 m/s, el sistema APD de EOX cuenta con la certificación SIL3.



## Dimensiones de cabina flexibles

Los tamaños estándar de cabina EOX se pueden ajustar opcionalmente en pasos de 100 mm para garantizar una eficiencia óptima del espacio del hueco. Todas las cabinas EOX de la gama para edificios de media altura utilizan suspensión con estribo de cabina.



## Cumplimiento del código

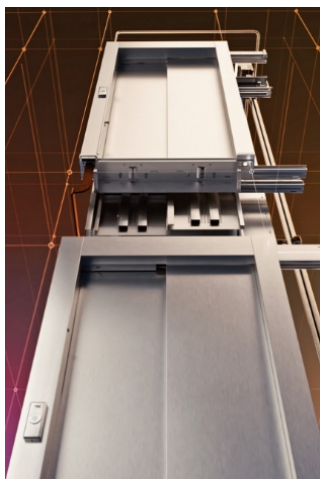
EOX se fabrica para cumplir todas las normas y reglamentos del sector, como la EN 81-20/50 y la EN 81-70 A1. EOX ofrece opciones mejoradas de accesibilidad.

# EOX es eficiente desde el punto de vista energético y se fabrica de forma sostenible



## Características que ahorran energía

Además de la tracción regenerativa incluida, EOX cuenta con una iluminación 100% LED en la cabina y el hueco, y un modo de espera que ahorra energía desconectando automáticamente los componentes cuando el ascensor está inactivo.



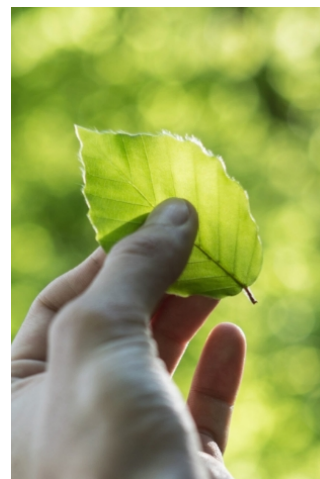
## Informe de consumo energético

Los propietarios de EOX pueden generar un informe energético real a través del portal del cliente online, en el que se muestra el consumo real de energía, así como la electricidad recuperada que se ha devuelto a la red del edificio a través de la tracción regenerativa.



## Fabricado de forma sostenible en Europa

EOX alcanza la clase A\* de eficiencia energética. Los centros de fabricación europeos de TK Elevator, donde se producen los ascensores EOX, utilizan electricidad 100% de fuentes renovables, lo que disminuye la huella de carbono del producto. Para nuestros embalajes utilizamos materiales con certificación FSC®



## Eco-transparencia al 100%

La documentación completa de la plataforma de productos EOX incluye una declaración ambiental de producto (EPD) y varios documentos sobre sustancias peligrosas. Para instalaciones específicas, se pueden crear informes BREEAM.

**EOX**  
**EPD®**

Descargue la Declaración Medioambiental de Producto para EOX en [environdec.com/library/epd8258](https://environdec.com/library/epd8258)

\* Ascensores de referencia certificado Clase A: 630 kg, 12 m de altura de recorrido y 1000 kg, 32 m de altura de recorrido categoría de uso 2 (125 viajes al día). La clasificación de eficiencia energética de tu ascensor EOX depende de la configuración específica, así como de las condiciones y del volumen de tráfico de tu edificio.

# EOX está listo para el mañana, hoy



## Ciberseguridad certificada

EOX ha sido certificado conforme a la nueva norma de ciberseguridad IEC 62443 / ISO 8102-20, que es crucial para mantener la seguridad de las infraestructuras críticas, así como para garantizar la continuidad operativa de los ascensores. EOX cumple las normas más recientes de protección contra el acceso no autorizado y los ciberataques.



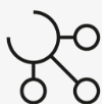
## AGILE Destination Controls

AGILE Destination Controls es el sistema inteligente de despacho de TK Elevator disponible para EOX, que hace que los desplazamientos sean más rápidos y cómodos al dirigir a las personas al ascensor que les llevará a su destino de la manera más eficiente.



## Hardware digital integrado

La conectividad en la nube de serie y la unidad computacional integrada de alto rendimiento, habilitada para Internet de las Cosas y con capacidad de Inteligencia Artificial, hacen que EOX esté preparado para los complementos y servicios digitales actuales y futuros.



## Sensores inteligentes

EOX incluye nuevos sensores inteligentes para mejorar la seguridad y la fiabilidad, como una cortina de luz en la cabina para mejorar la seguridad de los pasajeros y un acelerómetro que permite supervisar los movimientos de la cabina y las puertas para evitar averías.



## Actualizaciones de software inalámbricas y automáticas (OTA)

EOX es capaz de recibir las actualizaciones de software de los servicios digitales en remoto y automáticamente, in situ.

## Portal del cliente de TKE

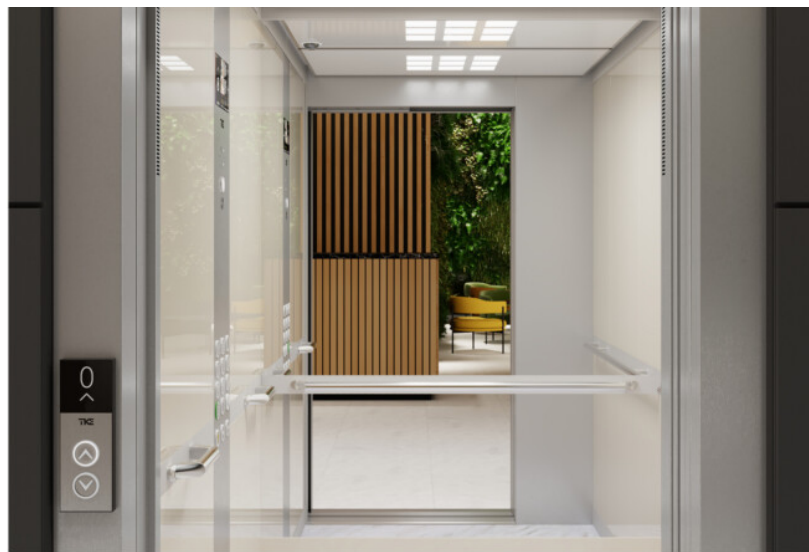
Con nuestro portal de cliente online puedes acceder a los documentos, gestionar y ver el rendimiento del ascensor, o suscribirse a los servicios digitales. El acceso es gratuito e incluye un conjunto de funciones básicas.

## MAX Monitoring (in situ)

Disponible opcionalmente: Nuestra solución de última generación para supervisar y controlar ascensores EOX en edificios comerciales, desde la programación de las operaciones hasta el análisis detallado de los datos de funcionamiento.



# DISEÑO DE LA CABINA EOX



# Comparativa de las líneas de diseño

	Línea de diseño C	Línea de diseño B	Línea de diseño A
<b>Acabados para las paredes de la cabina</b>			
Acero inoxidable	✓	✓	
Melamina con aspecto de madera		✓	
Laminado en color (brillante)		✓	
Laminado con acabado de madera		✓	
Cristal de seguridad de colores			✓
<b>Espejos</b>			
Opciones de espejos para la pared trasera y/o lateral	4	5	5
Cabina sin espejo	✓	✓	✓
<b>Techos</b>			
Techos suspendidos		✓	✓
Techos antivandálicos	✓	✓	✓
<b>Pasamanos y rodapié</b>			
Tipos y acabados de pasamanos	2	2	2
Cabina sin pasamanos	✓	✓	✓
Tipos y acabados de rodapié	1	1	1
<b>Suelos</b>			
Diseños estándar para suelo en vinilo	4	4	4
<b>Opciones de personalización</b>			
Opción de suelo personalizado	✓	✓	✓
Cabina personalizable ("sin revestimiento"), para diseño propio		✓	
<b>Botoneras de la cabina</b>			
IL Variable	✓	✓	✓
IL Variable con placa frontal de cristal negro		✓	✓
Edge		✓	
<b>Botoneras de pasillo</b>			
Series 50	✓	✓	✓
AGILE Destination Controls	✓	✓	✓
<b>Configuraciones de accesibilidad mejoradas</b>			
Segunda botonera vertical de cabina (Edge o IL Variable)	✓	✓	✓

# Línea de diseño A



## **Cristal de seguridad de colores**

Las paredes acristaladas generan impresionantes reflejos de luz y hacen que la cabina parezca más grande



## **Capa decorativa adicional**

La decoración de las paredes de la cabina forma una segunda capa para un mejor aislamiento acústico y un diseño de espejos enrasados



# Línea de diseño A cabinas

GL= Cristal de seguridad de colores



## Cristal de seguridad de colores



A50-GL01



A51-GL03



A52-GL02



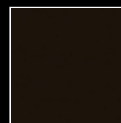
A53-GL08



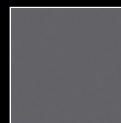
A54-GL11



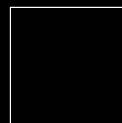
A55-GL10



A56-GL06



A57-GL13



A58-GL07

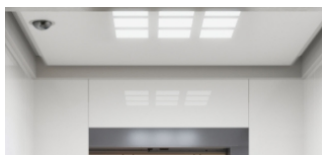
A58-GL07 Diamond Black

## Techos suspendidos disponibles en la Línea de diseño A

Techo de policarbonato blanco con marco de acero inoxidable e iluminación LED integrada



Lightbox



Grille

## Techos antivandálicos disponibles en la Línea de diseño A

Techo suspendido de una sola pieza de acero inoxidable con placa LED integrada. Hay variantes disponibles con trampilla integrada y escalera opcional.



Lightbox



Grille

## Pasamanos y rodapié

Los pasamanos pueden colocarse en una o en las tres paredes, sobre perfil de acero inoxidable. También puede solicitar una cabina sin pasamanos.



Pasamanos de acero inoxidable cepillado

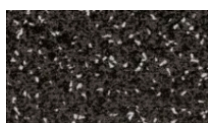


Pasamanos Dark Champagne

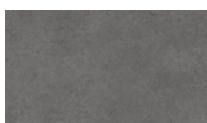


Rodapié de aluminio anodizado

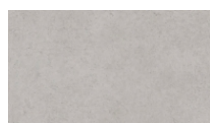
## Suelos



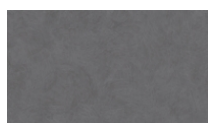
Suelo de vinilo  
Nature Black



Suelo de vinilo  
Concrete Dark  
Grey



Suelo de vinilo  
Concrete Light  
Grey



Suelo de vinilo  
Esquissé Grey



Suelo  
personalizado <sup>1</sup>

<sup>1</sup> Suelo suministrado por el cliente con rebaje de ≤25mm

## Espejos para cabinas de la Línea de Diseño A / único embarque

Todos los espejos van empotrados y los pasamanos colocados sobre perfil de acero inoxidable.



Ancho parcial, alto parcial



Ancho completo / media altura <sup>1</sup>



Ancho completo / alto completo <sup>2</sup>



Cabina sin espejo

<sup>1</sup> Con pasamanos en las 3 paredes únicamente.

<sup>2</sup> Con pasamanos en las 3 paredes únicamente.

## Espejos para cabinas de línea de diseño A / Doble embarque

Todos los espejos van empotrados y los pasamanos colocados sobre perfil de acero inoxidable.



Parte superior e inferior ancho completo



Ancho completo, superior <sup>1</sup>



Cabina sin espejo

<sup>1</sup> No conforme con EN 81-70

**Nota:** Las imágenes de los elementos de diseño de la cabina de este capítulo (techos, pasamanos, rodapiés, espejos, suelos) tienen fines ilustrativos y pueden mostrar acabados de paredes circundantes y componentes de la cabina que no pueden seleccionarse con EOX  $\geq 2$  m/s.

# Línea de diseño B



## Colores y acabados de madera

Laminados de alta calidad en colores neutros y acabados de madera con un atractivo natural



## Capa decorativa adicional

La decoración de las paredes de la cabina forma una segunda capa para un mejor aislamiento acústico y un diseño de espejos enrasados



## Más posibilidades de combinación

La línea de diseño B ofrece una mayor flexibilidad para adaptar la cabina a la arquitectura de su edificio

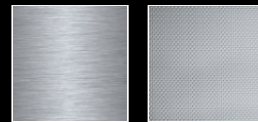


# Línea de diseño B cabinas

ST = acero inoxidable, LM-S = Laminado de color (brillante), MW = Melamina con aspecto de madera, LW = Laminado con acabado de madera



## Acero inoxidable



B70-ST01

B72-ST02

## Laminado de color



B50-LM01S

B51-LM03S

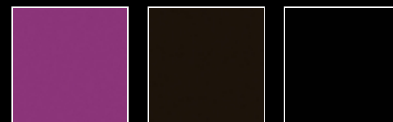
B52-LM02S



B53-LM08S

B54-LM12S

B55-LM05S



B56-LM09S

B57-LM06S

B58-LM07S

## Melamina con aspecto de madera



B60-MW01

B61-MW02

## Laminado con acabado de madera



B65-LW02

B66-LW03

B67-LW07

## Diseño personalizable



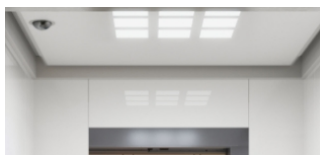
B90-custom

## Techos suspendidos disponibles en la Línea de diseño B

Techo de policarbonato blanco con marco de acero inoxidable e iluminación LED integrada



Lightbox



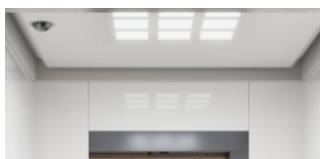
Grille

## Techos antivandálicos disponibles en la Línea de diseño B

Techo suspendido de una sola pieza de acero inoxidable con placa LED integrada. Hay variantes disponibles con trampilla integrada y escalera opcional.



Lightbox



Grille

## Pasamanos y rodapié

Los pasamanos pueden colocarse en una o en las tres paredes. También puede solicitar una cabina sin pasamanos.



Pasamanos de acero inoxidable cepillado



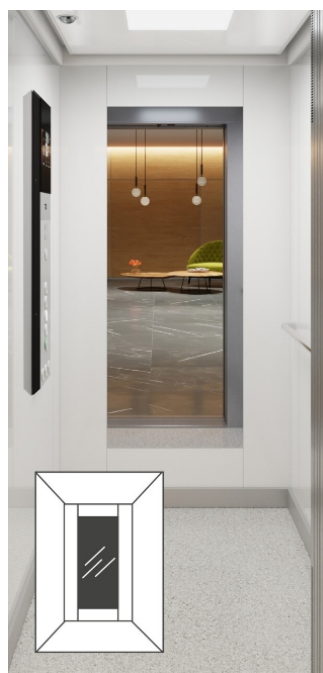
Pasamanos Dark Champagne



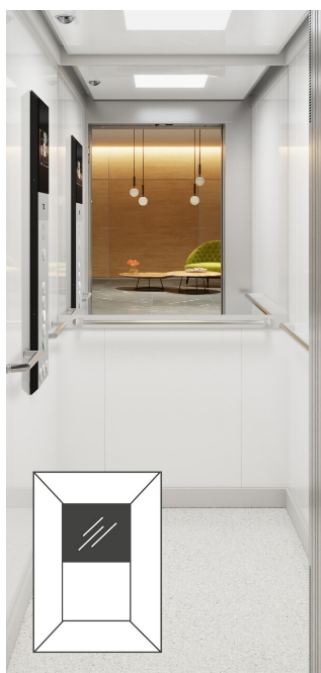
Rodapié de aluminio anodizado

## Espejos para cabinas de línea de diseño B / único embarque

Todos los espejos van empotrados



Ancho parcial, alto parcial



Ancho completo / media altura <sup>1</sup>



Ancho completo / alto completo <sup>2</sup>



Cabina sin espejo

<sup>1</sup> Con pasamanos en las 3 paredes únicamente. Pasamanos en pared trasera colocado sobre perfil de acero inoxidable

<sup>2</sup> Con pasamanos en las 3 paredes únicamente. Pasamanos en pared trasera colocado sobre perfil de acero inoxidable

## Espejos para cabinas de línea de diseño B / Doble embarque

Todos los espejos van empotrados y los pasamanos colocados sobre perfil de acero inoxidable.



Parte superior e inferior ancho completo



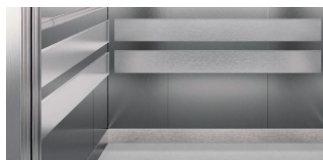
Ancho completo, superior <sup>1</sup>



Cabina sin espejo

<sup>1</sup> No conforme con EN 81-70

## Paragolpes

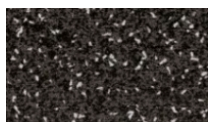


Acero inoxidable

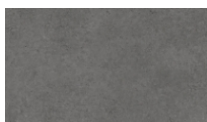


PVC Negro

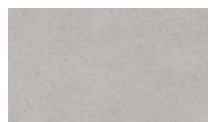
## Suelos



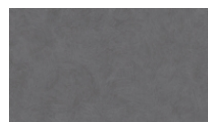
Suelo de vinilo  
Nature Black



Suelo de vinilo  
Concrete Dark  
Grey



Suelo de vinilo  
Concrete Light  
Grey



Suelo de vinilo  
Esquissé Grey



Suelo  
personalizado<sup>1</sup>

<sup>1</sup> Suelo suministrado por el cliente con rebaje de  $\leq 25\text{mm}$

**Nota:** Las imágenes de los elementos de diseño de la cabina de este capítulo (techos, pasamanos, rodapiés, espejos, suelos) tienen fines ilustrativos y pueden mostrar acabados de paredes circundantes y componentes de la cabina que no pueden seleccionarse con EOX  $\geq 2\text{ m/s}$ .

## Cabina personalizable con diseño propio

Si buscas la máxima exclusividad en el diseño de tu cabina EOX, la opción “cabina desnuda” (B90) es tu elección. Con esta opción, la cabina se presenta en bruto con paredes estructurales de acero galvanizado. Podrás aplicar e instalar tu propio diseño de cabina personalizado:

- decoración de paredes
- espejo
- rodapiés
- pasamanos
- suelo

Ten en cuenta que pueden aplicarse algunas restricciones en cuanto a los materiales utilizados, el peso añadido a la cabina, etc. Tu comercial de TK Elevator te asesorará sobre los requisitos técnicos para ayudarte a realizar el diseño de tu cabina personalizada.



# Línea de diseño C



## **Funcionalidad máxima**

Diseño limpio, materiales atractivos y duraderos en toda la cabina



## **Acabados de pared en acero inoxidable**

Aspecto clásico, fácil mantenimiento y máxima durabilidad



## **Elección simplificada**

La línea de diseño C combina fiabilidad y economía: las esencias de la funcionalidad



# Línea de diseño C cabinas

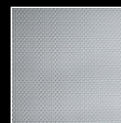
ST = acero inoxidable



## Acero inoxidable



C30-ST01



C32-ST02

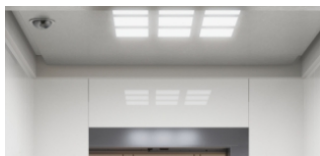
Cabin C30-ST01 Stainless steel brushed

## Techos antivandáticos disponibles en la Línea de diseño C

Techo suspendido de una sola pieza de acero inoxidable con placa LED integrada. Hay variantes disponibles con trampilla integrada y escalera opcional.



Steel Lightbox



Steel Grille

## Pasamanos y rodapié

Los pasamanos pueden colocarse en una o en las tres paredes. También puede solicitar una cabina sin pasamanos.



Pasamanos de acero inoxidable cepillado



Pasamanos Dark Champagne



Rodapié de aluminio anodizado

## Espejos para cabinas de la Línea de diseño C / simple embarque

Todos los espejos están montados en superficie e incluyen un perfil de aluminio.



Ancho parcial, alto parcial



Parte superior e inferior ancho completo<sup>1</sup>



Cabina sin espejo

<sup>1</sup> Disponible para anchos de cabina >1.600 mm

## Espejos para cabinas de la Línea de diseño C / doble embarque

Todos los espejos están montados en superficie e incluyen un perfil de aluminio.



Parte superior e inferior ancho completo



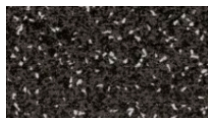
Ancho completo, superior<sup>1</sup>



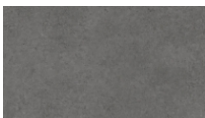
Cabina sin espejo

<sup>1</sup> No conforme con EN 81-70

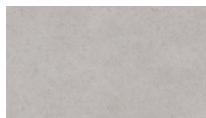
## Suelos



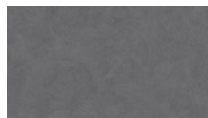
Suelo de vinilo  
Nature Black



Suelo de vinilo  
Concrete Dark  
Grey



Suelo de vinilo  
Concrete Light  
Grey



Suelo de vinilo  
Esquissé Grey



Suelo  
personalizado<sup>1</sup>

<sup>1</sup> Suelo suministrado por el cliente con rebaje de  $\leq 25\text{mm}$

**Nota:** Las imágenes de los elementos de diseño de la cabina de este capítulo (techos, pasamanos, rodapiés, espejos, suelos) tienen fines ilustrativos y pueden mostrar acabados de paredes circundantes y componentes de la cabina que no pueden seleccionarse con EOX  $\geq 2$  m/s.

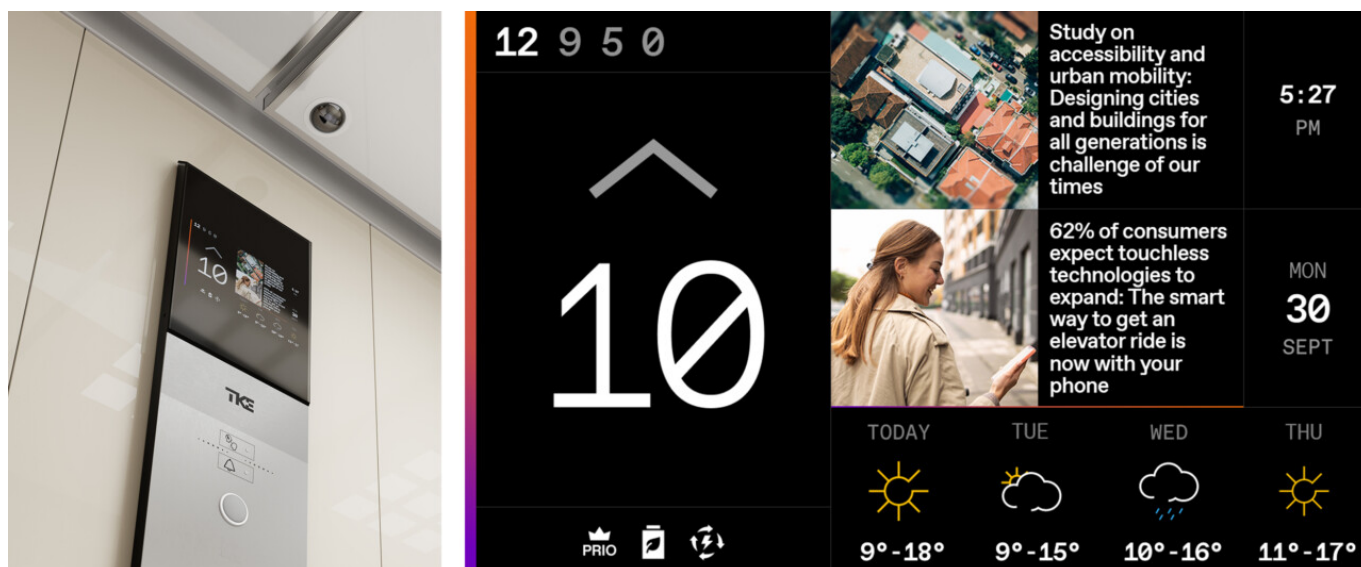
# Echa un vistazo de 360°



Escanee el código QR para ver este contenido interactivo en la versión digital del catálogo



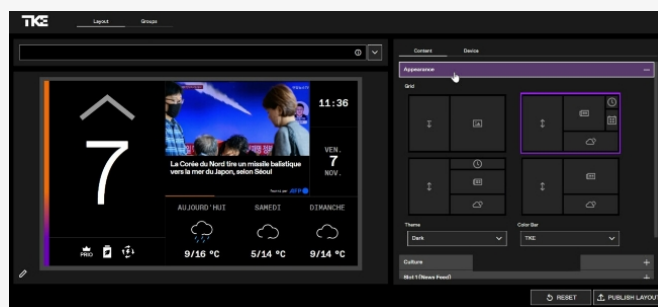
# BOTONERAS E INDICADORES



EOX estableció la pantalla multimedia en cabina como un estándar en sus ascensores. Además de su función principal, que es informar a los pasajeros sobre el recorrido del ascensor, la pantalla TFT de 10" incluye un complemento de noticias con los titulares del día y el pronóstico del tiempo local. También cuenta con un indicador de "próximas paradas" que informa sobre la ruta de viaje próxima. La pantalla puede configurarse con un fondo claro, con diseños alternativos o sin complementos de entretenimiento, mostrando únicamente la información del recorrido.

## Personalización con TKE AGILE Infotainment Advanced

AGILE Infotainment Advanced ofrece una mayor flexibilidad de personalización para la pantalla multimedia en la cabina de tu EOX. Elija entre una amplia gama de diseños, publique mensajes del edificio para inquilinos y visitantes, cargue sus propios contenidos multimedia, programe la publicación de los mismos y configure sus propias categorías de noticias (por ejemplo, estilo de vida, deportes). Póngase en contacto con su representante de TKE para comprobar la disponibilidad.



# Botonera de cabina IL Variable



## IL Variable

La IL Variable es la única botonera de cabina para EOX que se instala empotrada en la pared de cabina. Su diseño sencillo con una cubierta frontal de acero inoxidable de una sola pieza, que llega de arriba a abajo de la cabina, se ha convertido en un clásico atemporal. El ascensor EOX se mejora con una pantalla multimedia de 10" y funciones de accesibilidad, como confirmación de llamada audiovisual, sintetizador de voz y bucle inductivo opcional para pasajeros con audífonos. Puede alojar hasta 44 pulsadores, incluidos 4 u 8 pulsadores auxiliares e interruptores de llavín. Disponible en acabado de acero inoxidable cepillado o lino. IL Variable está disponible para todas las líneas de diseño y también en una configuración de doble COP. Las dimensiones son: altura de cabina x 260 mm.

Los pulsadores disponibles para la botonera IL Variable son los de la serie DB con superficie de acero inoxidable o negro y los de la serie VB anti-vandálicos.



## IL Variable con acabado en cristal negro

La botonera de la cabina IL Variable ya está disponible exclusivamente para las cabinas de las Líneas de diseño A y B con una placa frontal de vidrio de seguridad negro para una apariencia aún más elegante. Las especificaciones y capacidades siguen siendo las mismas que en la variante de acero inoxidable. Se recomiendan los pulsadores de la serie DB en acero inoxidable negro.



## IL Variable DSC

Para los ascensores EOX con AGILE Destination Controls, la botonera de cabina IL Variable incluye hasta 8 pulsadores auxiliares o interruptores de llavín. Más información en la página dedicada a AGILE Destination Controls.

# Botonera de cabina Edge



## Edge

Con su frontal de acero inoxidable y una elegante parte superior de cristal negro, la botonera de cabina Edge es muy popular para edificios del segmento confort y premium. Su nombre se debe a su diseño exclusivo con bordes superior e inferior inclinados. La pantalla multimedia de 10" que viene de serie se integra a la perfección detrás del panel de cristal. La botonera Edge puede alojar hasta 24 pulsadores y hasta 4 pulsadores auxiliares o interruptores de llavín. Para la accesibilidad EN 81-70, hay reconocimiento visual y acústico de la marcación, así como un sintetizador de voz para anunciar el viaje. Opcionalmente, hay disponible bucle inductivo para pasajeros con audífonos. Edge sólo está disponible para las cabinas de la Línea de diseño B. Las dimensiones son 1140×260×36 mm.

Los pulsadores disponibles para la botonera Edge son los de la serie DB con superficie de acero inoxidable o negro y los de la serie VB anti-vandálicos



# Despacho inteligente con AGILE Destination Controls

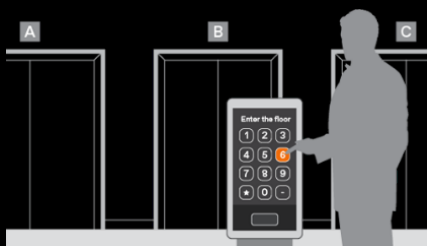
AGILE Destination Controls es el sistema inteligente de despacho de TK Elevator, adecuado para grupos de hasta 8 ascensores EOX, que mejora significativamente el flujo de tráfico dirigiendo a las personas al ascensor que les llevará a su destino de la forma más eficiente. Derivado directamente de los sistemas para edificios de gran altura de TKE y ahora disponible para EOX, el IA algoritmo de AGILE Destination Controls agrupa a los pasajeros según la planta a la que se dirigen, reduciendo el número de paradas en el trayecto para todos. Los resultados son tiempos de viaje hasta un 25% más cortos y un aumento de hasta el 30% en la capacidad de transporte del ascensor en comparación con los sistemas convencionales.

El algoritmo de tráfico de AGILE no sólo optimiza el flujo de pasajeros garantizando que las personas tomen siempre el ascensor que les lleve a su destino de la manera más rápida. También se ajusta dinámicamente al estado actual del tráfico en el edificio mediante una función de autoaprendizaje que detecta los patrones de tráfico. En pocas palabras: AGILE Destination Controls hace que moverse por los edificios sea mucho más eficiente y agradable, evitando atascos previsibles y situaciones molestas como cabinas llenas que se detienen en pisos vacíos.



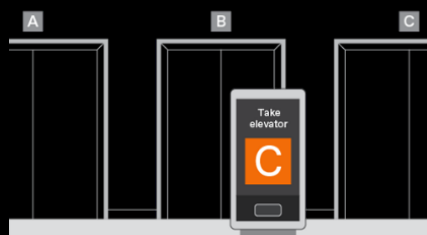
## AGILE Destination Controls: cómo funciona

### PASO 1



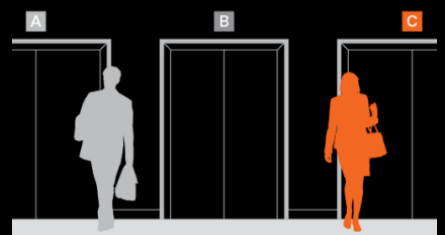
Los pasajeros que llegan seleccionan su planta de destino en las terminales AGILE en el hall de acceso

### PASO 2



El algoritmo de despacho calcula la ruta más eficiente y asigna a los pasajeros a los distintos ascensores, agrupándolos según su destino

### PASO 3



Los pasajeros suben al ascensor que se les ha asignado y son transportados a sus plantas de destino con el mínimo número de paradas intermedias posible.

# AGILE Destination Controls en el hall de acceso

## Terminales con pantalla táctil de 7" o 12"

Un terminal AGILE puede ser lo primero con lo que un visitante interactúe dentro de su edificio. Su elegante diseño y su interfaz intuitiva garantizan que la primera impresión sea memorable y realzan la sensación de exclusividad del edificio, ofreciendo una experiencia superior a los pasajeros.

Los terminales AGILE están disponibles en dos tamaños, con pantallas táctiles de 7" o 12", y cuentan con marcos de aluminio anodizado negro con bordes plateados mate. Los terminales pueden instalarse en la pared o sobre pedestales.



Escanee el código QR para ver una versión interactiva de este contenido, con más información y especificaciones del producto

## AGILE Destination Selection Controls en la cabina



### IL Variable DSC

Dado que los pasajeros ya introducen su destino en el terminal AGILE en el rellano, el panel de control IL Variable DSC dentro de la cabina del ascensor sólo necesita estar equipado con lo esencial: hasta 8 pulsadores auxiliares o interruptores de llavín, la pantalla multimedia EOX de 10" y la iluminación de emergencia e intercomunicador estándar. Las dimensiones, los acabados disponibles y los pulsadores son los mismos que en la IL Variable estándar.



### Indicador de Próximo Nivel

El opcional Indicador de Próximo Nivel es una delgada pantalla LED de matriz monocroma y diseño delgado, integrada en el marco de puerta de la cabina, que muestra las próximas paradas asignadas al ascensor. Contribuye al confort de los pasajeros y facilita la orientación, tanto dentro de la cabina del ascensor como en el piso.



### Diseño de interfaz personalizable

AGILE Design Center permite personalizar la interfaz de usuario de los terminales AGILE. Desde estilos y colores de los botones hasta imágenes de fondo, gráficos de señalización e incluso mensajes personalizados. Se pueden aplicar temas individuales y configuraciones predeterminadas por terminal, grupo de ascensores o piso.



### Combina con AGILE Access

AGILE Access proporciona una interfaz cibersegura para conectar el entorno de su ascensor EOX con sistemas de gestión de acceso a edificios de terceros. Pasar una tarjeta de identificación y llamar al ascensor puede hacerse en un solo paso, al igual que restringir el acceso para tarjetas de visitante temporales.

# Botoneras de piso Series 50

## LOP 51

Con su placa frontal de acero inoxidable y su carcasa de policarbonato negro, el LOP 51 constituye la base de las botoneras modulares de la serie 50 de TK Elevator. La botonera de piso para montaje en superficie cumple todos los requisitos de la norma EN 81-70, desde el contraste de luminosidad de los pulsadores hasta el reconocimiento acústico de marcación con nivel de volumen ajustable. Las dimensiones son 91×171×19 mm. Equipada de serie con pulsadores redondos DB, también puede configurarse con llavines y pulsadores antivandálicos VB.



## LOP 52



LOP 52 amplía el panel base con un módulo adicional debajo que puede alojar un llavín o un pulsador que puede utilizarse para funciones de acceso especiales. Las dimensiones son 91×261×19 mm.

## LOP 53



LOP 53 amplía el panel base con un módulo de visualización en la parte superior. La pantalla TFT de 3,5" cubierta de cristal muestra la posición y la dirección de desplazamiento del ascensor. Las dimensiones son 91×261×19 mm.

## LOP 50



LOP 50 simplemente lo hace todo combinando el panel base con el módulo de extensión para llavín/pulsador debajo, y el módulo de pantalla TFT de 3,5" en la parte superior. Las dimensiones son 91×350×19 mm.

## Pulsadores

Las botoneras de piso de la serie 50 están disponibles con los populares pulsadores de la serie DB de TK Elevator con placa frontal de acero inoxidable plateado o negro, y con los pulsadores de la serie VB de acero inoxidable y antivandálicos.



# Indicadores de piso Serie 50

## LIP 50



El panel indicador de piso LIP 50 se monta sobre el dintel de la puerta o en la pared e informa a los pasajeros de la posición actual y de la dirección de marcha del ascensor mediante dos flechas luminosas y una pantalla TFT. Frontal de cristal negro con carcasa de policarbonato. Las dimensiones son 260×91×19 mm.

## LID 50/51



El panel de piso LID 50 muestra la dirección de desplazamiento actual del ascensor con flechas LED. Se monta en superficie en el marco de la puerta o en la pared. Frontal de cristal negro con carcasa de policarbonato. La variante LID 51 incluye una señal de gong. Las dimensiones son 91×101×19 mm.

## LIDC 31



Aunque forma parte de la Serie 30, el indicador de piso LIDC 31 es compatible con la Serie 50. Está elegantemente integrado en la jamba de la puerta de cabina, viaja con el ascensor y señala la dirección de la marcha iluminando sus flechas de 40 mm de altura.

**Nota:** Las imágenes de los componentes en esta página son para fines ilustrativos y pueden mostrar acabados de paredes circundantes y componentes de cabina que no son seleccionables con EOX  $\geq 2$  m/s.



## Diseño a juego con panel de cristal negro

Todas las botoneras de piso de la Serie 50 también están disponibles con una placa frontal de cristal negro en lugar de acero inoxidable, lo que le permite crear una coincidencia visual exacta con los paneles indicadores de piso de la serie 50 con panelado de cristal.

# Configuraciones de accesibilidad mejoradas

EOX se ha diseñado teniendo en cuenta la accesibilidad. Comienza con el uso de pulsadores mecánicos en todos nuestros paneles de control, en lugar de paneles sensibles al tacto o pantallas táctiles, el diseño ergonómico de componentes como pasamanos y continúa con características estándar incluidas que garantizan que los pasajeros con limitaciones físicas o discapacidades puedan usar el ascensor. En otras palabras: Todos los ascensores EOX cumplen la norma EN 81-70, pero también puedes ir mucho más allá de estos requisitos mínimos y mejorar la accesibilidad de tu ascensor EOX y de tu edificio hasta los más altos estándares.



## Segunda COP vertical

Añadir una segunda botonera vertical en la cabina mejora el confort y el flujo de pasajeros en cabinas muy anchas o muy profundas. Garantiza que todos los pasajeros que entran en la cabina puedan accionar el pulsador de destino. La configuración con doble botonera está disponible con Edge o IL Variable.



## “Pulsador silla de ruedas”

Técnicamente conocido como tiempo de apertura de puerta ampliado, el “pulsador para silla de ruedas” puede combinarse con las botoneras de pasillo de la Serie 50 o instalarse en una botonera independiente junto al LOP principal, en la pared del edificio. Cuando se pulsa, las puertas permanecerán abiertas más tiempo para permitir un embarque cómodo.



## Bucle inductivo

Instalar un bucle de inducción en tu ascensor EOX permitirá a los pasajeros con discapacidad auditiva recibir transmisiones de audio de los sistemas de anuncios por voz y llamadas de emergencia directamente en sus audífonos. Un icono en la COP indica la función.

# Características y opciones I

● Standard  
○ Option

## EFICIENCIA ENERGÉTICA

Tracción regenerativa	●
Iluminación LED de la cabina y del hueco	●
Modo de espera	●
Eco-mode	●
Informe de consumo energético a través del portal del cliente*	●

## FUNCIONES Y SERVICIOS DIGITALES\*

Hardware digital integrado con unidad de programación de alto rendimiento preparada para Internet de las Cosas e Inteligencia Artificial.	●
Acceso al portal del cliente con información administrativa y visión general de los datos básicos del rendimiento de IoT	●
Notificaciones y alertas (autoservicio)	●
Entretenimiento en cabina con widget de noticias y tiempo	●
Diseños y temas predefinidos para la pantalla multimedia	●
Panel de supervisión	○
Conectividad con API	○
Actualizaciones de los servicios digitales inalámbricas y automáticas (OTA)	●
TKE AGILE Advanced Infotainment **	○
Interfaz API para el sistema de gestión de edificios BMS ** del cliente	○
MAX Monitoring con tecnología Insight (in-situ) **	○

## CONFIGURACIÓN

Sin cuarto de máquinas	●
Maniobra integrada en jamba de puerta	●
Armario de maniobra reducido, exento en la planta seleccionada	○
Dimensiones fijas de la cabina	●
Fixed cabin dimensions 100 mm steps	○
Trampilla de techo con o sin escalera	○
Guías de 2,5m	○
Rodaderas en cabina y contrapeso	●
Paracaídas en el contrapeso	○

## SEGURIDAD Y MANTENIMIENTO

Sensor óptico en cabina	●
Acelerómetro en la tracción de la puerta	●
Evacuación automática a la siguiente parada	●
Evacuación automática a siguiente planta (con UPS)	○
Evacuación con alimentación de emergencia	○
Avanzada resolución de problemas para el técnico de servicio*	●
Intervención en remoto del operador de servicio TKE**	●
Protección con cortina de luz	●
Iluminación de emergencia de 1 h en cabina	●
Sistema digital de llamadas de emergencia basado en VoIP	●
Intecomunicador de dos vías	●
Intercomunicador de tres direcciones (TKE DES)	○
Intercomunicador de tres direcciones (2N)	○
Función de supervisor de ascensor	○
Sensor de agua en foso	○
Cableado libre de halógenos (excluido motor y cable de maniobra)	○
Sistema de posicionamiento absoluto (APD)	●
Dispositivo antirebote (obligatorio cuando TH >107 m)	●

## REGLAMENTACIÓN, CÓDIGOS Y NORMATIVAS

Resistencia al fuego de las puertas E-120	●
Resistencia al fuego de las puertas EW-60	○
Resistencia al fuego de las puertas EI-60 ***	○
Resistencia al fuego de las puertas EI-120 ***	○
EN 81-20/50, Construcción de ascensores	●
EN 81-28, Sistema de llamadas de emergencia	●
EN 81-70 A1, Accesibilidad en ascensores	●
EN 81-71, Resistente al vandalismo, parcialmente Categoría 1	○
EN 81-72 Ascensores contra incendios	○
EN 81-73, Evacuación en caso de incendios (señal externa, llamada manual y evacuación dinámica hasta 7 plantas)	○
EN 81-77, Condiciones sísmicas, Categoría 0	●
EN 81-77, Sísmico, Categoría 1 / 2	○

\* Todos los servicios digitales requieren de un contrato de mantenimiento activo con TK Elevator.

\*\* Confirma la disponibilidad de esta función en tu región con tu gestor de cuentas de TK Elevator

\*\*\* Resistencia al fuego EI-60 e EI-120 no disponibles para puertas de pasillo con la maniobra integrada

Los detalles indicados en esta página solo pueden entenderse como vinculantes cuando se hayan confirmado expresamente por escrito..

# Características y opciones II

● Standard  
○ Option

## CONFORT Y ACCESIBILIDAD

Pulsador de apertura/cierre de puerta y alarma	●
Pulsadores de gran tamaño con escritura braille (COP)	●
Marco verde redondo en el pulsador del piso principal	●
Nivel de sonido ajustable (35-65 dBA)	●
Contraste de luminancia en accesorios señalización	●
Anuncio por voz	●
Bucle inductivo (EN 81-70)	○
"Pulsador silla de ruedas" en LOP para prolongar el tiempo de apertura de la puerta	○
Ventilador de cabina (automático / pulsador / llave)	○

## CONTROL DE ACCESO

Llamadas al ascensor con la aplicación AGILE Mobile (GPS y QR)*	●
Cancelación de llamadas mediante doble toque en la COP	●
Interruptor de llave (Eurokey) en la botonera de cabina para acceso/funciones	○
Interruptor de llave (Eurokey) en las botoneras de pasillo para acceso/funciones	○
Interruptor de llave + pulsador combinados en COP/LOP	○
Servicio de preferencia/independiente en COP	○
Llamadas codificadas en cabina (ECC)	○
LOP fuera de servicio	○
Preparación para lector de tarjetas (LOP/COP)	○
Función VIP	○
Función ático	○
Modo Shabbat	○
TKE AGILE Access **	○

## MANIOBRA

Sistema de control de grupo con hasta 8 ascensores	○
Ascensor fuera de grupo	○
Grupos desiguales en dúplex (3er botón de llamada)	○
Controlador colectivo completo	○
Universal (taxi)	○
Nivel de aparcamiento en el piso de la parada principal	●
Aparcamiento dinámico para grupos	○
Sistema de control de desaceleración final para reducir el recorrido del amortiguador a 3 m/s	●
Building Management System (BMS)	○
Maniobra, y apagado de la luz de cabina desde el interruptor de llave en LOP	○
Preapertura de puertas	○
Cable multimedia de CCTV	○
TKE AGILE Destination Controls **	○

## DISEÑO DE LA CABINA

Cabinas prediseñadas de acero inoxidable	●
Cabinas prediseñadas con paredes de melamina, laminado en color o de madera	○
Cabina prediseñada con paredes de cristal de colores	○
Techo suspendido ("falso techo")	○
Falso techo antivandálico	○
Preparación para suelo suministrado por el cliente ≤25mm	○
Cabina personalizada	○

## BOTONERAS E INDICADORES

### Botoneras de la cabina

IL Variable con pantalla multimedia de 10"	●
Edge con pantalla multimedia de 10"	○

### Botoneras de piso e indicadores

LOP 50-53 botonera de piso, en marco de la puerta o pared	○
Indicador de piso LID 50 con flecha de sentido de marcha, en el marco de la puerta o pared	○
LIP 50, indicador de posición en piso, en el dintel de la puerta o en pared	○
Indicador de pasillo LIDC 31 con flecha de sentido de marcha, montado en superficie en el portal de la cabina	●

### Otros

Botonera de cabina antivandálica Edge o IL Variable	○
Botonera de piso antivandálica	○
Segunda botonera de cabina (Edge o IL Variable)	○
LOP compartida para duplex	○

### Opciones con AGILE Destination Controls

Algoritmo de tráfico AGILE	●
Terminal 7" mural	●
Terminal 7" sobre pedestal	○
Terminal 12" mural o sobre pedestal	○
Botonera IL Variable DSC con pantalla multimedia de 10"	●
Indicador de nivel siguiente empotrado en el marco de la puerta de la cabina	○
Identificador de ascensor (pasivo)	○

## PUERTAS DE PASILLO Y CABINA

Puertas de piso con revestimiento imprimado RAL 7032	●
Puertas de cabina de acero inoxidable (AISI 441)	●
Puertas de piso de acero inoxidable (AISI 441)	○
Puertas de cabina / piso en acero inoxidable (AISI 316)	○
Puertas de cabina / piso en acero inoxidable tipo lino (AISI 304)	○
Puertas de cabina / piso de terceros **	○
Puertas de cristal con marco	○

\* Todos los servicios digitales requieren de un contrato de mantenimiento activo con TK Elevator.

\*\* Confirma la disponibilidad de esta función en tu región con tu gestor de cuentas de TK Elevator

Los detalles indicados en esta página solo pueden entenderse como vinculantes cuando se hayan confirmado expresamente por escrito..

# EOX COMO ASCENSOR DE BOMBEROS

Los edificios a partir de cierta altura requieren un ascensor específico equipado para ser utilizado por los bomberos durante un incendio u otra emergencia. EOX puede configurarse para cumplir los requisitos de la norma EN 81-72 sobre ascensores contraincendios.



## Características del ascensor de bomberos

Para permanecer operativo en condiciones de humo y humedad, el ascensor de bomberos EOX cumple los requisitos de protección IPX3 para los componentes eléctricos del hueco y la cabina. El techo de la cabina incluye una trampilla de emergencia de 700x500 mm con escalera telescópica integrada, que permite a los bomberos salir y entrar por el hueco del ascensor. Para el control de acceso y la intercomunicación entre la cabina y el rellano, se suministra una caja de acceso especial para bomberos.

## Diseño de la cabina

Cabinas de acero inoxidable y de acero inoxidable lino de las líneas de diseño C y B. Están disponibles todas las opciones de espejos, pasamanos y suelos. Las opciones de techo que se ofrecen son versiones especiales para ascensores de bomberos de los techos Steel Grille y Steel Lightbox. La botonera de cabina IL Variable y las botoneras de pasillo de la serie 50 del ascensor de bomberos EOX están equipados con pulsadores VB antivandálicos. En combinación con AGILE Destination Controls, está disponible una versión del IL Variable DSC con teclado integrado.

## Características técnicas

825 a 1.600 kg, hasta 3.0 m/s, hasta 120 m de altura de recorrido.

# PLANIFICACIÓN

## EOX Planning

La herramienta de planificación EOX Planning permite a los profesionales del diseño de edificios, como arquitectos, promotores y consultores, obtener de forma rápida y sencilla la documentación técnica para ascensores EOX que se ajusta perfectamente a su proyecto en todas las fases de planificación. Defina su ascensor EOX con los parámetros y opciones exactos que requiere el diseño de su edificio en su región geográfica. Genere visualizaciones en 2D y 3D, y descargue archivos CAD y modelos BIM. La herramienta de planificación EOX Planning, accesible desde el navegador, es gratuita y no requiere registro de usuario.



Escanee el código QR para acceder a la herramienta de planificación EOX Planning o visite [eox.tkelevator.com](http://eox.tkelevator.com), seleccione el sitio web regional de TKE y navegue hasta "Planificar y Diseñar".

# Diseño de hueco

## Valores

**SD / SW** Véase la página de dimensiones

**SH** min. CH + 2170 mm

**SP** min. 1325 mm

**TH** max. 120 m

**HST** min. DH+450 mm / max. 11 m

**HST2** min. 250 mm

**CH** 2200 – 2700 mm

**DH** 2000 – 2500 mm

**DW** 900 – 1400 mm

## Leyenda

**SD** Fondo del hueco

**SW** Ancho del hueco

**SH** Recorrido libre de seguridad

**SP** Foso del hueco

**TH** (Altura de) recorrido

**HST2** Distancia (min) entre plantas

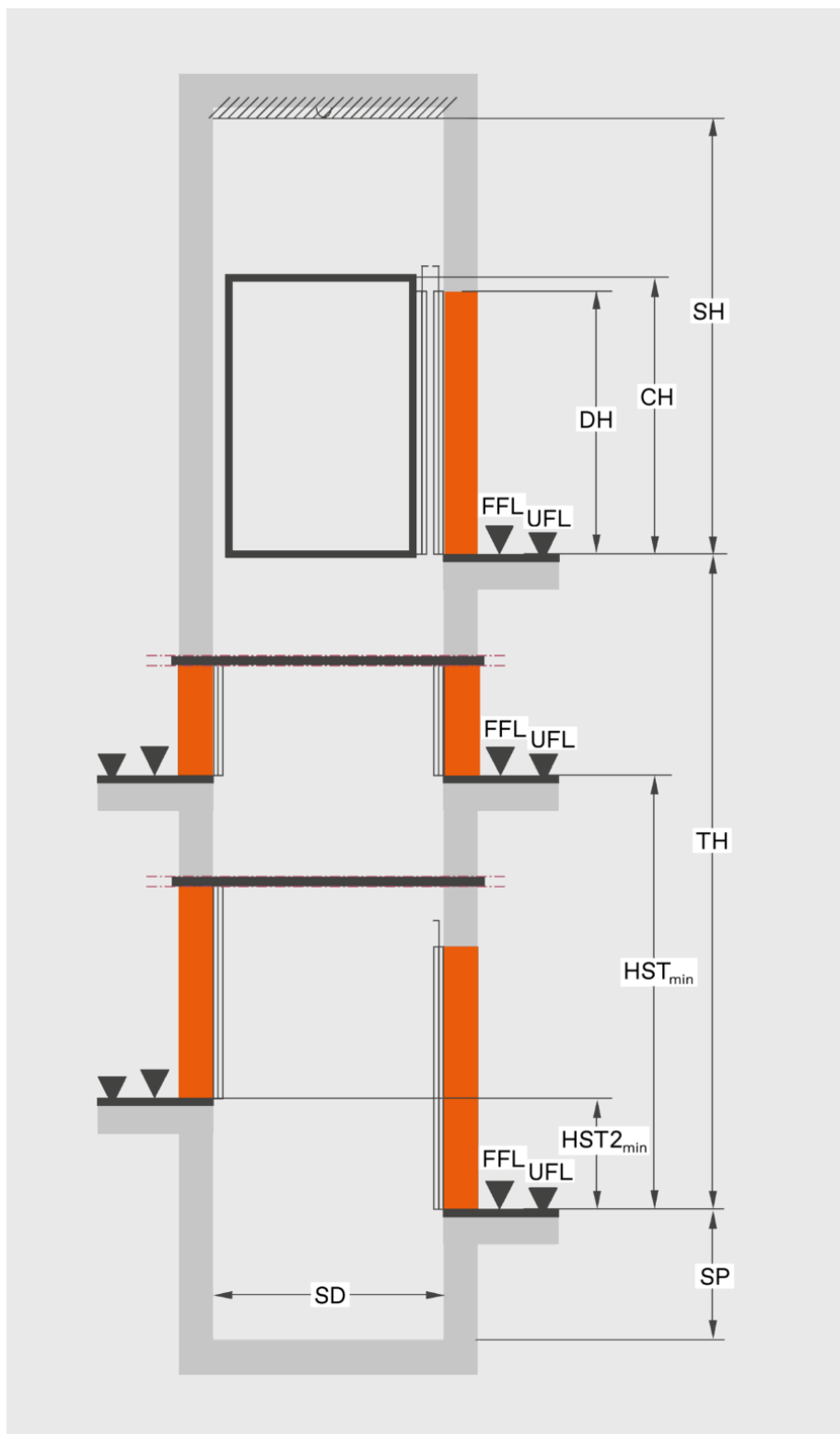
**CH** Altura de la cabina

**DH** Altura de la puerta

**FFL** Suelo terminado

**UFL** Nivel de suelo no terminado

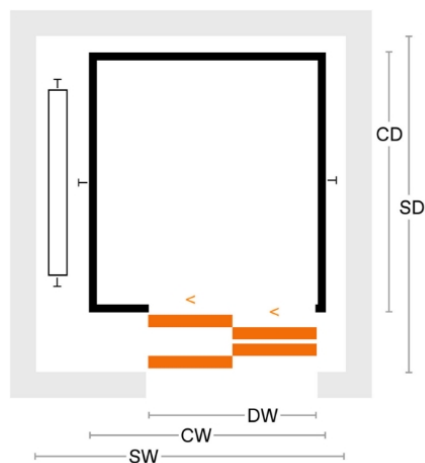
**Nota:** Dimensiones de hueco con tolerancias estándar. Los valores indicados corresponden a una instalación genérica en condiciones idóneas. Durante la fase de planificación deben tenerse en cuenta todas las disposiciones aplicables estipuladas por los organismos autorizados correspondientes, así como todas las disposiciones nacionales aplicables.



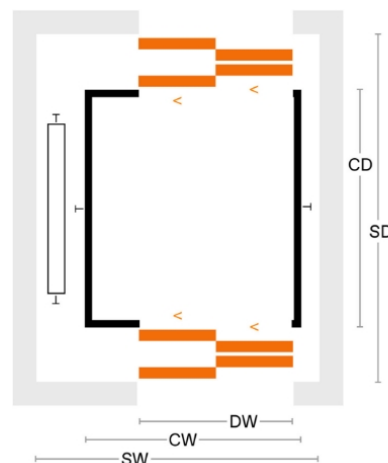
# Puertas

## Leyenda

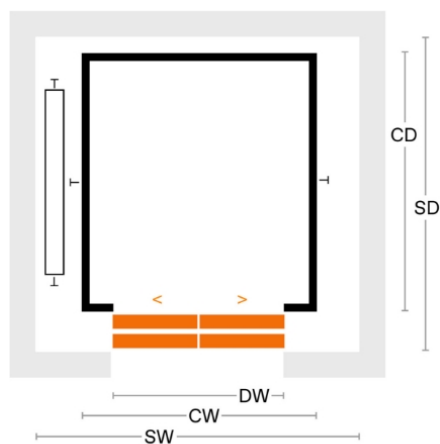
<b>L2</b>	puerta de apertura lateral de dos hojas
<b>C2</b>	puerta de apertura central de dos hojas
<b>S</b>	Simple embarque
<b>D</b>	Doble embarque
<b>SD</b>	Fondo del hueco
<b>CD</b>	Fondo de cabina
<b>SW</b>	Ancho del hueco
<b>CW</b>	Ancho de cabina
<b>DW</b>	Ancho de puerta



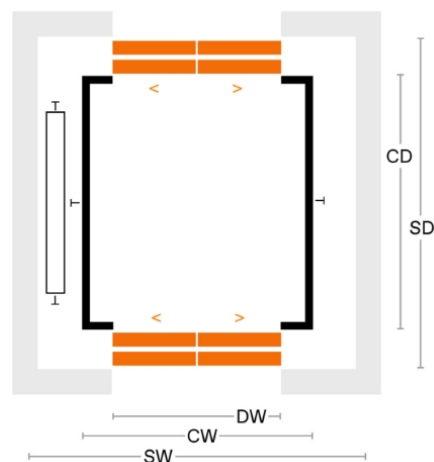
L2 / S



L2 / D



C2 / S



C2 / D

# Dimensiones 2.0-3.0 m/s

SISTEMA				CABINA		PUERTA				HUECO							
Carga	Personas	Velocidad	Recorrido	Ancho x fondo	Altura	Acceso	Tipo	Ancho	Altura	Ancho	Fondo, puertas en forjado	Fondo, puertas voladas parcialmente	Fondo, puertas voladas	Foso del hueco	Recorrido libre de seguridad		
kg	Nº	m/s	≤m	mm x mm	mm	S/D	L2/C2	mm		mm							
630	8	2.0-3.0	120	1100x1400	2200-2700	S/D	L2/C2	900-1000	2000-2500								
630	8	2.0	120	1100x1400	2200	S	L2	900	2000	1795	1680	1760	1805	1325	4370		
		1000						1890		1670				4600			
		900						1795									
		1000						1890									
		900						1795									
1000	1890																
825	10	2.0-3.0	120	1350 × 1400	2200-2700	S/D	L2/C2	900- 1100	2000-2500								
825	10	2.0	120	1350 × 1400	2200	S	L2	900	2000	2045	1680	1760	1805	1325	4370		
		1000						1100						1670	4600		
		900						1000									
		1100						900									
		1000						1100									
1000	13	2.0-3.0	120	1100 × 2100	2200-2700	S/D	L2/C2	900- 1000	2000-2500								
1000	13	2.0	120	1100 × 2100	2200	S	L2	900	2000	1725	2380	2460	2505	1325	4370		
		1000						1825		1670				4600			
		900						1725									
		1000						1825									
		900						1725									
1000	1825																
1150	15	2.0-3.0	120	1200 × 2100	2200-2700	S/D	L2/C2	900- 1100	2000-2500								
1150	15	2.0	120	1200 × 2100	2200	S	L2	900	2000	1825	2380	2460	2505	1325	4370		
		1000						900						1670	4600		
		900						1000									
		1000						900									
		900						1000									
1275	17	2.0-3.0	120	1200 × 2300	2200-2700	S/D	L2/C2	900- 1100	2000-2500								
1275	17	2.0	120	1200 × 2300	2200	S	L2	900	2000	1825	2580	2660	2705	1325	4370		
		C2					1100	-		2545				2595	2635	1670	4600
		L2					900	1825		2580				2660	2705		
		C2					1100	-		2545				2595	2635		
		L2					900	1825		2580				2660	2705		
1350	18	2.0-3.0	120	2000 × 1500	2200-2700	S/D	L2/C2/C4	1100- 1700	2000-2500								
1350	18	2.0	120	2000 × 1500	2200	S	L2	1300	2000	2695	1780	1860	1905	1325	4370		
		C2					1400	2990		1745				1795	1835	1670	4600
		L2					1300	2695		1780				1860	1905		
		C2					1400	2990		1745				1795	1835		
		L2					1300	2695		1780				1860	1905		
L2	1300	2695	1780	1860	1905												
L2	1300	2695	1780	1860	1905												
1600	21	2.0-3.0	120	1400 × 2400	2200-2700	S/D	L2/C2/C4	900-1300	2000-2500								
1600	21	2.0	120	1400 × 2400	2200	S	L2	1300	2000	2275	2680	2760	2805	1325	4370		
		C2					1100	2390		2645				2695	2735	1670	4600
		L2					1300	2275		2680				2760	2805		
		C2					1100	2390		2645				2695	2735		
		L2					1300	2275		2680				2760	2805		
L2	1300	2275	2680	2760	2805												
L2	1300	2275	2680	2760	2805												

**Dimensiones de cabina flexibles:** Opcionalmente, las dimensiones estándar de la cabina se pueden ajustar en pasos de 100 mm. **Leyenda:** (S) Embarque simple, (D) Embarque doble, (L2) Puerta de apertura lateral de 2 hojas, (C2) Puerta de apertura central de 2 hojas, (SW) Ancho del hueco, (SD) Fondo del hueco. **Nota:** Dimensiones de hueco con tolerancias estándar. Las dimensiones de este cuadro corresponden a una altura de cabina =2200 mm y altura de puerta =2000 mm con un foso y RLS estándar. Todas las cabinas son autoportantes con estribo.

# CONOCE TK ELEVATOR

Somos especialistas en movilidad. Nos esforzamos por mover el mundo. Nos conocen por nuestra pasión por la tecnología y por tener el servicio en el corazón del negocio.



En las últimas décadas, TK Elevator se ha establecido como una de las empresas de ascensores líderes en el mundo, y se convirtió en una empresa independiente después de que thyssenkrupp AG la vendiera en agosto de 2020. Ofrecemos una extensa red de servicio a nuestros clientes en más de 100 países que garantiza una gran proximidad, con más de 1,000 ubicaciones y más de 50,000 empleados. La línea de negocio más importante de TK Elevator es nuestro servicio multimarca para soluciones de movilidad, representado por más de 25.000 técnicos de mantenimiento.

Nuestra oferta de productos para nuevas instalaciones abarca desde ascensores para edificios residenciales y comerciales hasta soluciones innovadoras altamente personalizadas para rascacielos de tecnología punta. Además, también incluye escaleras mecánicas y pasillos rodantes, pasarelas de embarque de pasajeros, salvaescaleras y plataformas elevadoras. Las soluciones de mantenimiento basadas en la nube e integradas cobran cada vez más importancia. Estas ofertas digitales implican que ya no hay límites para la movilidad urbana.

**TK Elevator. Move beyond.**

## Progreso en movilidad y transparencia ecológica

El compromiso con la movilidad sostenible es una parte intrínseca de TK Elevator. Establece nuestra forma de trabajar, desde el diseño del producto hasta una mayor transparencia y compromiso a lo largo de toda la cadena de valor, incluidas la producción, la instalación, las operaciones y el mantenimiento. Como una de las empresas líder de ascensores a nivel mundial, estamos comprometidos con la innovación y la mejora continua, trabajando estrechamente con nuestros socios estratégicos.



# Nuestros esfuerzos son reconocidos por...



## Lista A de CDP

TK Elevator está reconocida en la prestigiosa A-list publicada por la organización global sin ánimo de lucro CDP.



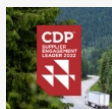
## EcoVadis

TK Elevator ha sido galardonada con la medalla de oro de EcoVadis, figurando entre el 2% más destacado de todas las empresas evaluadas por la agencia de calificación de sostenibilidad.



## Sustainalytics

TK Elevator lidera la calificación global de riesgo ESG de Sustainalytics en la categoría de la industria de maquinaria y ha obtenido el mejor resultado entre más de 500 empresas de maquinaria.



## Líder en compromiso con los proveedores 2021

Hemos sido reconocidos por CDP como "Líder en compromiso con los proveedores" por tomar medidas para medir y reducir los riesgos medioambientales dentro de nuestra cadena de suministro.



## Science Based Targets

La iniciativa de Objetivos Basados en la Ciencia aprobó los objetivos de reducción de emisiones de TK Elevator por ser coherentes con los niveles necesarios para alcanzar los objetivos del Acuerdo de París sobre el Clima.



## Miembro de RE100

Nos hemos unido a la iniciativa mundial RE100 (electricidad renovable) y nos hemos comprometido a usar solo electricidad renovable en nuestras operaciones globales antes del 2030.



## Global Elevator Safety Forum

TK Elevator es cofundador del Foro Global de Seguridad de Ascensores para promover una industria segura sin accidentes.



## Pacto Mundial de las Naciones Unidas

TK Elevator está suscrito al Pacto Mundial de las Naciones Unidas.

## Hemos plasmado por escrito nuestros compromisos de ESG con total transparencia

Tras nuestra publicación inaugural en 2022, nuestro tercer informe de sostenibilidad ofrece transparencia sobre los grandes avances realizados hacia los objetivos ESG de la empresa. Hemos adoptado los retos que plantea la sostenibilidad y nos hemos comprometido a liderar el camino hacia la creación de soluciones de movilidad que respeten el medioambiente. Visita Informe de sostenibilidad de TK Elevator en nuestra página web.



**TKE**  
SUSTAINABILITY  
REPORT 2023/24



EOX.TKELEVATOR.COM

**EOX digital product brochure es-ES v05/06/2025 Ext1C+CL**

Los detalles indicados en este catálogo solo pueden entenderse como vinculantes cuando se hayan confirmado expresamente por escrito. Este documento solo se podrá reproducir y guardar con la autorización de TK Elevator. Ten en cuenta que todos los servicios digitales (software) requieren un contrato de mantenimiento válido con TK Elevator para el ascensor EOX en cuestión. Los colores, las opciones y las especificaciones están sujetos a cambios. Todas las opciones de decoración de cabina y las opciones de la pantalla de contenidos mostrados en este folleto son solo orientativas. Las muestras pueden variar respecto al original con respecto al color y al material. Las muestras estampadas no están a escala. Su representante comercial de TK Elevator estará encantado de proporcionarle muestras de material reales.